



Aalisarnermut, Piniarnermut Nunalerinermullu Naalakkersuisoqarfik
Uunga: Nuka Møller Lund
Imaneq 1A, 701
Postbox 269
3900 Nuuk

J. nr. 40.00.01.42/14

Ulloq 2. maj 2014

2014/2015-imi tutunniarnissat umimmanniarnissallu pillugit apeqquteqaatinut akissutit

APNN, Aalisarnermut, Piniarnermut Nunalerinermullu Naalakkersuisoqarfiup Pingortitaleriffik qinnuigaa apeqqutit 2014/2015-imi tutunniarnissamut umimmanniarnissamullu tunngassutillit akissuteqarfigeqqullugit. Apeqqutit tallimat tutunut umimmannullu tunngasut akissuteqarfigeqarnissaat kissaatigineqarpoq.

Kitaani tutut pillugit nutaanik paasissutissaateqanngilaq, taamaattumillu apeqqutit tutunut tunngassuteqartunut tamanut "naagga"-mik akisoqarsinnaagaluarpoq. Taamaattumik akissutigineqartussat tamarmik umimmannut tunngasuussapput.

Apeqqut 1: Sumiiffinnut aqutsiveqarfiusunut ataasiakkaanut tunngatillugu 2014/2015-imi innersuussutigineqartut ukiunut siuliinut sanilliullutik allaanerussuteqarpat?

Aqutsiveqarfinnut tamanut tunngatillugu 2014/2015-imi innersuussutigineqartut ukiunut siuliinut sanilliullugit allaanerussuteqanngillat. Umimmannullu Kangerlussuup kujataaniittunut tunngatillugu allannguisoqarsinnaavoq.

Kisitsinermut kingullermut tunngatillugu (2.-15. april 2014, imaappoq ukiuunerani piniarnek naasimatsiarlorlu, takuuk misissuinermi nalunaarusiaq ilanngunneqartoq) eqimattakkuutaanik misissuinermit atatillugu umimmaat 519-it suaassusersineqarsimapput. Nalilersuinerit siulliit ilimanarsisippaat, eqimattakkuutaani misissuiffigineqartuni angutivissat amerlanerusut angutivissallu utoqqasaat amerlanerusut (> ukiut 7). Tamannalu ukiuunerani piniarnermi naammasseqqammersumi arnavissat angutivissaniit amerlanerusut pisanerqarsimanerannik peqquteqannguatsiarpoq (Tabel 1)

Apeqqut 2): Ukiuunerani piniartitsisoqarsinnaanera innersuussutigisinnaavisiuk? Taamaattoqassappat taava nunap immikkoortuini imaluunniit sumiiffinni sorlarni taamaaliortoqarsinnaava?

Aqutsiveqarfinnut tamanut tunngatillugu 2014/2015-imi innersuussutigineqartut ukiunut siuliinut sanilliullugit allannguuteqanngillat.

Apeqqut 3: Aalajangersimasunik suaassusilinnik aalajangersimasunilluunniit ukiulinnik piniartoqarsinnaanera innersuussutigisinnaavisiuk? Taamaattoqassappat taava nunap immikkoortuini imaluunniit sumiiffinni sorlarni taamaaliortoqarsinnaava?

Aalajangersimasunik suaassusillit aalajangersimasunilluunniit ukiullit piniarnekartarnissaannik innersuussuteqarnissamut Pingortitaleriffik naammattunik paasissutissaateqanngilaq. Angutivissat amerlanerusimappata Kangerlussuup kujataani angutiviaannaanerusunik piniartoqartarnissaa innersuussutigissallugu akornutissaqanngilaq, assersuutigalugu tammajuitsussarsiniarluni piniartitsisarnerit eqqarsaatigalugit.

Apeqqut 4: Nunat immikkoortuisa sumiiffiilluunniit ilaannik matoqqatitisoqarnissaa innersuussutigisinnaavisiuk?

Pinngortitaleriffik massakkuugallartoq matoqqatitsinissamik innersuussuteqarnissamik naammattunik paasissutissaateqanngilaq, taamaattorli aamma aqutsineq eqqarsaatigalugu matoqqatitsisarnerup peiarfissaalluarnera ilalernartissinnaallugu. Umimmaat Kangerlusuup kujataaniittut amerlanerulernissaat kissaatigineqarpat sumiiffiit umimmanniarfiusartut ilaat ataaseq imaluunniit piniarfiusartuni pingasuusuni arlallit ataatsikkut matoqqatinneqarsinnaapput (Titartagaq 1). Sumiiffimmili matuneqartumi umimmaat amerlanerulerpata tamatuma naasoqassutsimut sunniuteqarnerlunnissaa ilimagisariaqarpoq.

Apeqqut 5: Sumiiffiit ilaanni nunap immikkoortuiniluunniit umimmannik pisassiisuteqartarnerup atortileneqarsinnaanera innersuussutigisinnaavisiuk? Taamaaliortoqarsinnaassappat sorlderni?

Kitaani umimmaat qanoq amerlatiginerat pillugu Pinngortitaleriffik nutaanik paasissutissaateqanngilaq, taamaattumillu aamma siusinnerusukkut pissutsinut sanilliussilluni allannguuteqartoqanngilaq. Pisassiisuteqartarnermut paarlaallugu piffissaq ukiuunerani piniarfiusartoq sivikillineqarsinnaavoq, tamannalu piffissap mianernarnerpaap nalaani umimmaqassutsimut iluaqutaasumik sunniuteqarsinnaavoq. Taamatullu aamma aasaanerani piniartarnerup piffissamut siusinnerusumut nuunneqarsinnaanera eqqarsaatigineqarsinnaavoq, piffissaq piniarfiusartoq piffissamut umimmaat nuliuffigisartagaannut qanippallaarunnaarsillugu.

Kangerlusuup kujataani umimmaat pillugit paasissutissat allat

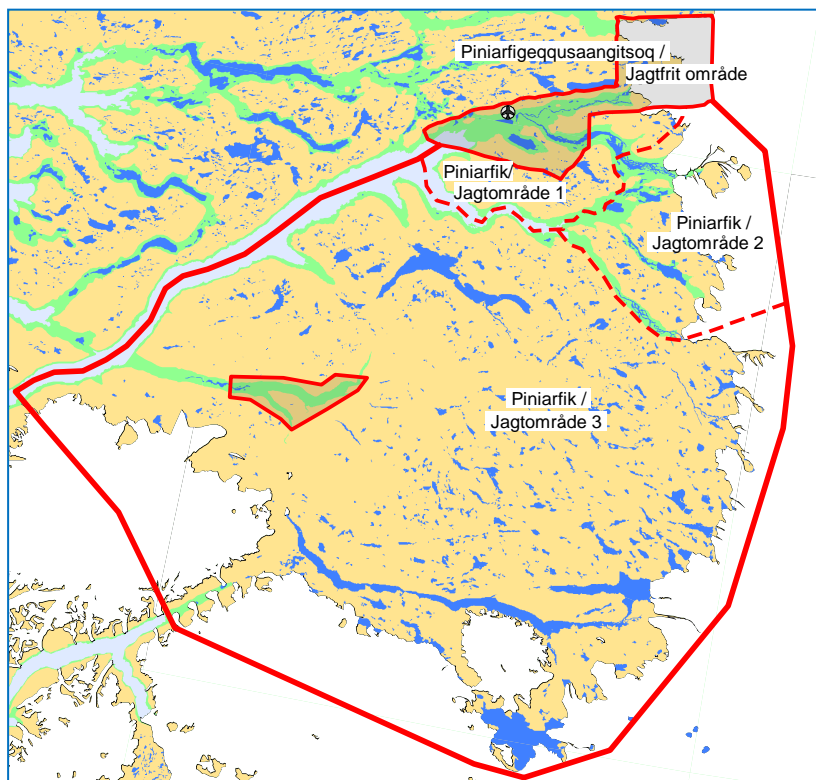
Paasissutissat skemani immikkut ittuniittut (Tabel 1) ersersippaat, piffissani piniarfiusuni kingullerni marlunni (2011/2012 aamma 2012/2013) annerusutigut isigalugu angutivissanik arnavissanillu assigiimmik amerlassusilinnik pisaqartoqartarsimasoq (Tabel 2), imaappoq angutivissanik arnavissanillu assigiimmik amerlassusilinnik pisaqartoqarnissaannik kissaatigisaq malinneqarsimavoq.

Tabel 1. Kangerlusuup kujataani umimmaat pillugit paasissutissat immikkut nalunaarsuiffinneersut

Piniartoq-sorleq	Angutivissat				Arnavissat				Suaassusersi neqanngitsut		Katillugit
	Nutaqqat	Inersimasut	Piaqqat	Katillugit	Nutaqqat	Inersimasut	Piaqqat	Katillugit	Piaqqat	Inersimasut	
Inuussutissarsiutigalugu 2011/12	132	152	41	325	169	289	46	504	3	12	844
Inuussutissarsiutigalugu 2012/13	96	119	22	237	135	293	16	444	0	0	681
Saniatigooralugu 2011/12	52	93	34	179	20	37	15	72	5	2	258
Saniatigooralugu 2012/13	57	66	36	159	37	30	22	89	2	2	252
Tammajuitsussarsiniartartu 2011/12	0	108	0	108				0	0	0	108
Tammajuitsussarsiniartartut 2012/13	0	120	0	120				0	0	0	120

Tabel 2. Kangerlussuup kujataani umimmattat suaassusaat piffissani 2011/2012 aamma 2012/2013, Piniarnermit nalunaarsuutit tunngavigalugit

Piniarneq	Angutivissat	Arnavissat	Suaassusersineqangitsut
2011/12	50,6 %	47,6 %	1,8 %
2012/13	49,0 %	50,6 %	0,4 %



Figur 1. Kangerlussuup kujataani nunaminertaq umimmanniartarfinnut 1, 2 aamma 3-mut immikkoortuligaq

Inussiarnersumik inuullaritsi

Christine Cuyler, PhD, Ilisimatusartartoq & Katrine Raundrup, Ilisimatusartartoq, Pinngortitaleriffik.