

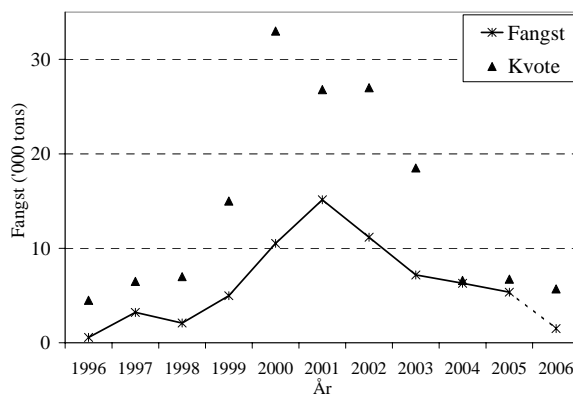
## Kalaallit Nunaata Kitaani saattuat

### Tunuliaqut

Sinerissap qanittuani saattuarniarneq Qeqertarsuup Tunuani aamma Sisimiut eqqaani 1990-ikkut qiteqqunneranni aalartinneqarpoq kingornalu siaruaalluni Kujataani Nunap Isuaniit avannamut Upernavik tikillugu. 1999-imi avataasiorluni saattuarniarneq aallartippoq annermillu Holsteinsborg Dyb-imi aammalu Nuup Paamiullu akornanni ingerlanneqarsimalluni. Piffissamilu 1996-imiit 2006 tikillugu saattuarniarnermit pisaasarsimasut kisitsisitaat takussutissiaq 1-imi takuneqarsinnaapput.

Biologit sinerissap qanittuani sumiiffinni aalajangersimasuni marlunni, tassalu Qeqertarsuup Tunuani aamma Sisimiut eqqaani 1997-imiilli misissuisalerput. Taamatuttaarlu biologit Sisimiut avataani misissuisarnitik 1999-imi aallartippaat, taakkulu 2003-mi

annertusineqarput Maniitsumiit Nuuk-Paamiut tungaannut aamma ingerlanneqarlutik.



Titartagaq 1. 1996-imiit 2006-imut saattuarniarnermit pisaasartut tonsinngorlugit (sinerissap qanittuani avataanilu saattuarniartertut nalunaarsuutaat tunngavigalugit takussutissiaq suliarineqarpoq).

## 1. Siunnersuisarneq pillugu eqikkaaneq

Saattuat pillugit aqutsinikkut aalajangersimasumik siunertaqartoqanngikkaluartoq 2004-imiilli Pinngortitaleriffiup siunnersuisarnerani saattuat ikiliartuinnarnerat unikaallatsinniarneqarsimavoq.

2007-imi pisassat 2006-imut sanilliullugit allaassuteqanngillat (Tabel 6). Erseqqissarneqassaaq saattuat sumiiffinni tamaginni suli ikittuinnaammata, kiisalu ikiliartornerat unitsinneqarsimagaluartoq taamaattoq saattuat qanittukut amerleqqinnissaat ilimanaateqanngilaq.

Pisarineqarsinnaasussat inassutigineqartut saattuaqarnerulernissaanut ilapittuutaasinnaannissaat naatsorsuutigineqanngilaq, ikiliartornerannilli unikaallatitsiniutaalluni. Siunissami pisaasartut amerlanerulernissaat kissaatigineqarpat, taava pisariaqarpoq maannakkut pisarineqartartut amerlassuserisartagaasa suli annikilleqqinnissaat, tamatumani saattuaqar-

neruleqqinnissaa periarfissaqartilerninnaajumallugu.

Sisimiuni ukiuni kingullerni saattuarniarnermi qangali aalisarfiusarsimasut annikitsunnguusut ilungersuunnerullugit aalisarfigneqalersimapput. Taamaaqataanillu aalisarfiit nutaat aamma annertuumik aalisarfigneqalersput. Pisarineqartartut aalaakaajunerannut tamanna pissutaasimasinnaavoq.

Erseqqissarneqassaaq pisarineqartartut aalaakasumik amerlassuseqarpata pinngitsoornani imaanngimmat saattuat aalaakaasumik amerlassuseqaannartut.

Sisimiuni Qeqertarsuullu Tunuani biologit misissuisarneratigut paasinarsivoq pisarineqartartut 70%-iis inneqartut qituttunik nutaanillu qaleruaqartartut. Tamatuma aalisarnerujussuaq takutippaa, kiisalu piaraanerusut piniarneqarnerusarnerat. Taamaammata aalisar-

neq pinngorartartut amerlassusiisa allanngorar-nerannut misikkareqaaq.

Pinngortitaleriffiup kaammattuutigaa sumiif-  
finni aqutsiviusuni tamani piffissaq saattuar-  
niarfiusoq martsip naaneraniit juulip qeqqanut  
ingerlassasoq. Piffissamik aalajangersima-  
sumik aalisarfissaqartitsisalerikkut nutaanik  
pinngorartoqarnissaa qularnaarneqassaaq, ilaa-  
tigullu aamma eqqaaginnartarneq toqusoor-  
tarnerlu annikillineqassaaq taamalu pisuussut-  
sit atorluarneqarnerulissallutik.

## 2. Qeqertarsuup Tunua

**Tabel 1.** Pisat, piffissami aalajangersimasumi pisarineqartartut aammalu Qeqertarsuup Tunuani 2000-imiit 2006-imut sinerissap qanittuani avataanilu saattuarniarneq.

Aqutsiveqarfik	Ukioq	Pisat tamakkiisut (tons)	Kvote	Sine.qan. pisat (tons)	Sine.qan. CPUE (kg/pullat)	Qine.qan. pullatit amerlass. (‘000)	Avataani pisat (tons)	Avataani CPUE (kg/pullat)	Avataani pullatit amerlass. (‘000)
Uummanaq-Qeq.Tunua	2000	3.052	--	2.940	4,8	613	112	5,5	20
	2001	4.202	--	3.950	3,1	1.274	252	3,6	70
	2002	3.319	--	2.970	3,3	900	349	3,0	116
	2003	2.739	--	2.482	3,7	679	257	2,6	97
	2004	2.341	--	2.112	3,4	616	229	3,7	62
	2005	1.499	1.718	1.364	3,5	390	135	3,7	36
	2006*	328	1.600	218	4,1	53	110	7,0	16

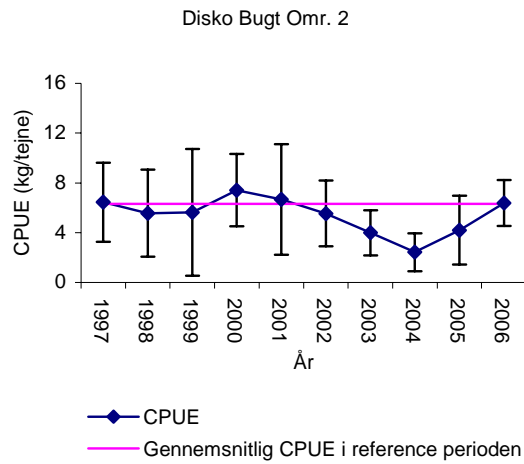
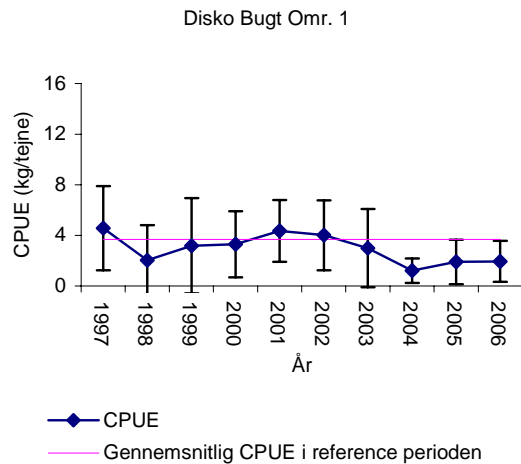
\*2006-imut atatillugu paasissutissat utaqqiisaagallartuupput.

**Qeqertarsuup Tunuani sinerissap qanittuani:**  
2001-imiit pisaasartut saaattuarniarnerlu  
immini annikillisimapput. 2005-imi pisat  
tamarmiusut 1.364 tonsit (tabel 1) tullerriaanni  
ikinnerpaajupput aammalu pisassiissutit 1. 718  
tonsit pisarinngitsoorneqarput. Iluanaarniu-  
tigalugu saattuarniarnermi pisaasartut 2000-  
imi 4.8 kg/tejne-niit (kg/tejne = kiilu/pullatit)  
2001-imi 3.1 kg/tejne-nut appariarsimapput,  
kingornalu 3.2-3.7 kg/tejne-t akornanni  
aalaakkaasumik oqimaassuseqartarsimallutik.

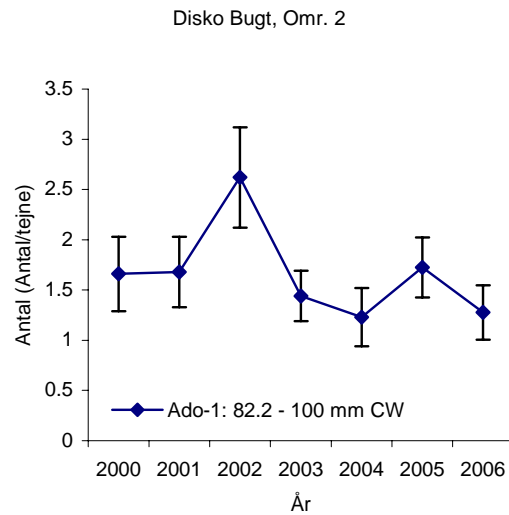
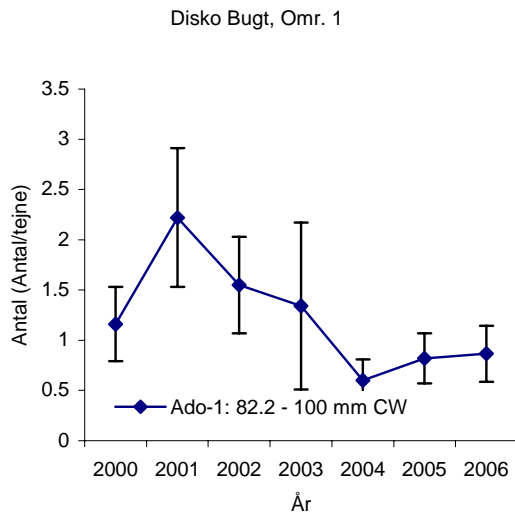
Sinerissamut qanittumi avataanilu  
aqutsiviusut pillugit siunnersuuteqartoqarpoq  
siunnersuinermilu biologit misissuisarneri kii-  
salu umiarsuit allattaaviinik misissueqqissaar-  
nerit tunngavigineqarlutik. Allakkiaq manna  
saattuat amerlassusii pillugit nalunaarusiamit  
eqikkagaavoq. Paasisat sukumiinerusut  
pissarsiarerusunneqarpata nalunaarusiaq  
”Assessment of Snow Crab in West  
Greenland” innersuussutigineqarpoq.

Pisat tamarmiusut piffissami tassani 64%-imik  
ikilerarsimapput.

2006-imi biologit misissuinerisa takutippaat  
kujasinnersusumi (sumiiffik 1) pisat amer-  
lagisassaanatik pullatini ataatsini 1,8 kii-  
lunngorlutik (titartagaq 2) aalaakaalersimasut.  
Avannarpasinnerusumi (sumiiffik 2) pisat  
pullatini ataatsini 6,3 kiilunut amerlerarsimap-  
put, taakkulu agguaqatigiissillugu naleq-  
qersuutigineqartulli amerlassuseqarput.

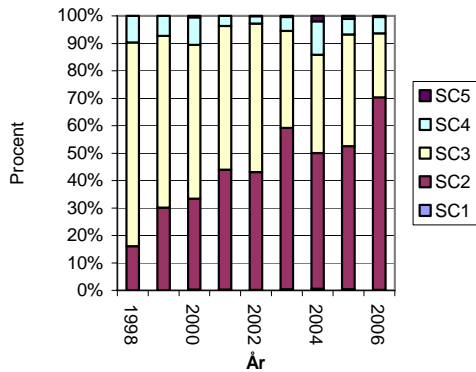


**Takussutissiaq 2.** Pisaasartut allanngorarnerat (CPUE pullatinut ataatsinut kiilumut agguaqatigiissillugu), tamatumani biologit 1997-imiit 2006-imut Qeqertarsuup Tunuani sumiiffinni misissuiffigineqartuni paasissutissarsiarisaat tunngavigalugit aammalu piffissamut 1999-2002 sanilliussivigineqartumut atatillugu agguaqatigiissitsilluni naligitinneqartut tunngavigalugit.

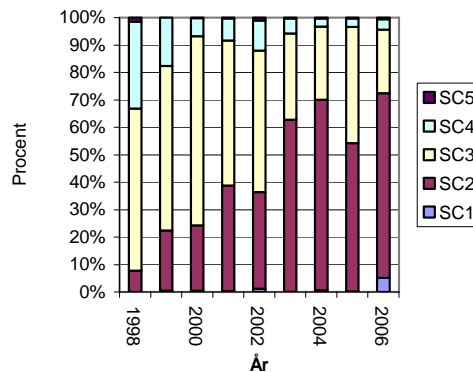


**Takussutissiaq 3.** Angutivissat inerilersut Qeqertarsuup Tunuani sumiiffinni misissuiffigineqartuni 1 aamma 2-mi piffissami 2000-imiit 2006 tikillugu (pullatini ataatsini agguaqatigiissillugu) amerlassuserisartagaasa 82-100 mm-it (Ado 1) akornanni angissuseqalersartut nikerarnerat.

Skjoldkondition, voksne hanner > 100 mm CW,  
Disko Bugt, Omr. 1



Skjoldkondition, voksne hanner > 100 mm CW,  
Disko Bugt, Omr. 2



**Takussutissiaq 4.** Angutivissat minnerpaaffissamit 100 mm. CW-imi annerusut Qeqertarsuup Eqqaani 1998-imiit 2006-imut misissuiffiusuni 1 aamma 1-mi ittut qaleruaasa pitsaassusii.

2006-mi Biologit misissuinerisa takutippaat tungavissaqarsorinartoq saattuaqatigiiaat takkussortut aalisarneqarsinnaalersussallu piffissami qanittumi ikinnerulerumaartut (Titartagaq 3).

1998-imiilli angusalluit inersimasut qituttunik nutaanillu qaleruallit amerliartuinnarsimapput. 2006-imi avannarpasissumi kujasissumilu saattuat 70%-ii qituttunik nutaanillu qaleruaqarput. (Titartagaq 4).

**Killiffik: Qeqertarsuup Tunuani sinerissap qanittuani:**

Pinngorartut suli amerlanngittuarsinnarput. Biologit misissuisarneratigut kujasinnerusumi amerlanngittuinnaanerit aammalu avannarpasinnerusumi amerliartulaannguaannartut takuneqarsinnaavoq. Qituttunik nutaanillu qaleruallit amerlanerujussuat, kiisalu utoqqallaat ikittuinnaanerit aalisarnerup annerunerujussuanut ersiutaapput.

Takussutissatigut tamatigut malunnarpoq saattuat ikittuinnaasut aammalu ukiut qassiit ingerlaneranni pinngorartut ikittuinnaasarnerat aarlerinartortaqqartoq.

**Siunnersuineq, Qeqertarsuup Tunuani sinerissap qanittuani:** Saattuat ikiliartornerat unitsinneqarsimavoq, amerliartoqqilernersulli malunnangilaq. Taamaattumik 2007-imi sumiiffimmi pineqartumi pisarineqarsinnaasut 1.800 tonsit sinnissanngikkaat Pinngor-

titaleriffiup siunnersuutigaa. Siunnersuut 2006-imut siunnersuutaasutulli ippoq.

**Immikkut oqaaseqaatigiumaneqartut:** 2005-imi pisat 2003-mi 2004-imi pisanit ikinnerupput. Ukiut kingulliit sisamat ingerlaneranni qituttunik qaleruallit 70%-it missaanniittarput, taamaammallu malunnarpoq pisarineqartartut tassaasartut inuusukaat. Tamanna aammalu 2005-imi pisassiissutit tamakkerneqanngitsoorsimanerat aarlerinartortaqqarput.

**Killiffik: Qeqertarsuup Tunuani avataani:**

Avataani pisarineqartartut 2001-imiilli 135 aamma 350 tonsit akornanni amerlassuseqartarput. Ilutigalugu sumiiffimmi pineqartumi pisarineqartartut 2.6 - 3.7 kg/tejne-t akornanni nikerartarsimapput. Siunissami aalisarneqalernaartussanik saattuanik qanoq takkussortoqartiginera ilisimaneqanngilaq, biologimmi sumiiffimmi pineqartumi misissuikuunngimmata.

**Siunnersuineq, Qeqertarsuup Tunuani avataani:**

Tamaani saattuat amerliartornerat takussutissaqanngimmat Pinngortitaleriffiup 2007-imi pisarineqarsinnaasussat 130 tonsit sinnissanngikkaat siunnersuutigaa. Siunnersuutp 2006-imut siunnersuutigineqartoq assigaa.

### 3. Sisimiut

**Tabeli 2.** Pisat, piffissami aalajangersimasumi pisarineqartartut aammalu Sisimiut eqqaani sinerissap qanittuani avataanilu 2000-imiit 2006-imut saattuarniarneq.

Aqutsiveqarfik	Ukioq	Pisat tamakkiisut (tons)	Kvote	Sine.qan. pisat (tons)	Sine.qan. CPUE (kg/pullat)	Qine.qan. pullatit amerlass. ('000)	Avataani pisat (tons)	Avataani CPUE (kg/pullat)	Avataani pullatit amerlass. ('000)
Sisimiut	2000	2.534	--	491	2,8	175	2.043	6,4	319
	2001	2.606	--	327	2,9	113	2.275	4,6	495
	2002	2.724	--	473	4,6	103	2.251	3,5	643
	2003	1.633	--	692	3,7	187	941	3,1	304
	2004	1.432	--	818	4,0	205	614	4,5	136
	2005	1.125	900	790	6,6	120	335	6,4	52
	2006*	268	700	193	10,2	19	75	11,9	6

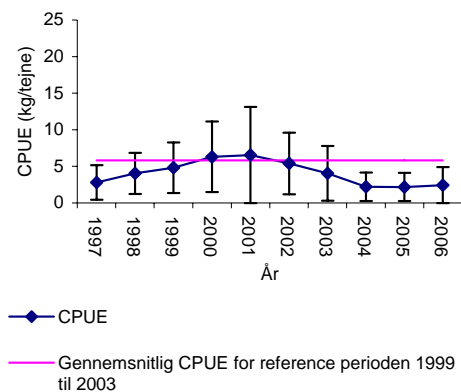
\*2006-imut atatillugu paasisutissat utaqqiisaagallartuupput.

#### Sisiumut eqqaani sinerissap qanittuani:

Pineqartumi pisarineqartartut saattuarniartarnerlu 2004-ip tungaanut annertusiartorsimapput. 2005-imi pisat 7 90 tonsiupput (tabel 2). Pisarineqartartut 2003-imi pullatini ataatsini pisat 3,7 kiiluniit 2005-imi 6,6 kiilunut amerleriarsimapput. Aalisarfinnajusut annikinnerusut aallunnerisigut kiisalu Sisimiut avannaani aalisarfinnut nutaanut marlunnut nuunnikkut pisarineqartartut taama amerlassuseqartinneqarsinnaasimapput. 2005-imi paasisat takutippaat pisat 60%-ii Ndr. Isortumi kiisalu Ndr. Strømfjordimilu pisaasut.

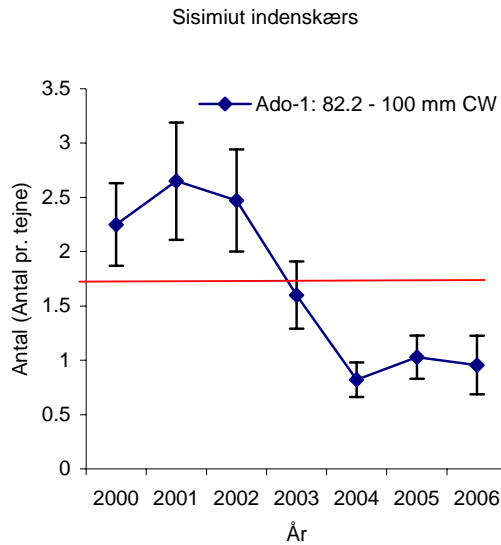
Biologit misissuineratigut malunnarpoq saatuat 2001-imiit 2004-imut ikiliartorsimasut (Titartagaq 5). 2006-imi pisat biologit misissuineri naapertorlugit pullatini ataatsini pisarineqartartut 2,2 kiilunik oqimaassuseqartarput ukiunullu siuliinut naleqqiullugit allannguuteqarsimagatik. Taakku ukiuni naleqqersuussivinni 1999-imiit 2002-imut pisaasartuniit agguaqatigiissitaniit suli ikinnerujuarsinnarput (pullatinut ataatsinut 5,8 kiilut).

Sisimiut indenskærs



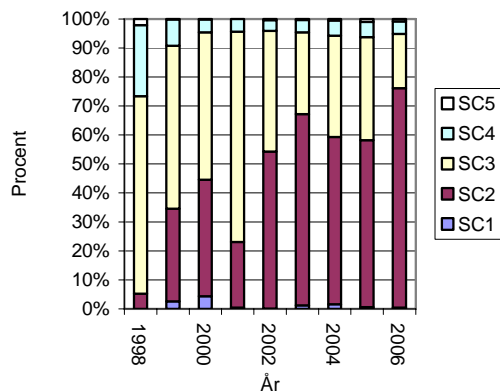
**Takussutissiaq 5.** 1997-imiit 2006-imut pisaasartut allanngorarnerat (CPUE pullatinut ataatsinut kiilumut agguaqatigiissillugu), tamatumani biologit Sisimiut eqqaani sinerissap qanittuani 1997-imiit 2006-imut sumiiffinni misissuiffigineqartuni paasisutissarsiarisaat tunngavigalugit aammalu piffimmut 1999-2002 sanilliussivigineqartumut atatillugu agguaqatigiissitilluni naligitinneqartut tunngavigalugit.

2002-imiit 2004-imut pisarineqarsinnaalersut pinngorartut ikiliartortuarsimapput 2006-imilu naleqqersuineri takuneqarsinnaavoq suli amerleriarsimannngitsut (titartagaq 6). Taamaamat ukiuni aggersuni pinngorartut suli ikittuajuarnissaat naatsorsuutigineqarpoq.



**Takussutissiaq 6.** Angutivissat kinguaassiorsinnaalin-gajattut Sisimiut eqqaani sinerissap qanittuani piffis-sami 2000-imiit 2006 tikillugu (pullatini ataatsini agguaqatigiissillugu) amerlassuserisartagaasa 82-100 mm-it (Ado 1) akornanni angissuseqalersartut nikerarnerat.

Skjoldkondition, voksne hanner > 100 mm CW, Sisimiut, Indenskærs



**Titartagaq 7.** Sisimiut eqqaanni sinerissamut qanittumi 1998-imiit 2006-imut angutivissat minnerpaaffissaniit (100 mm CW) annerusut qaleruaasa pitsaassusii

Saattuut qituttunik nutaanillu qaleruallit pisa-rineqartartut 1998-imiilli amerliartorsimapput. 2006-imi pisat tamarmiusut 78%-ii qituttunik nutaajusunillu qaleruaqarput (Titartagaq 7).

**Killiffik: Sisimiut eqqaani sinerissap qanittuani:** Pisarineqartutut nalunaarsukkat malillugit takussutissaqartitsisorinarpoq qangali aalisarfiusartuni saattuaqatigiiaat aalisarneqarsinnaasut aammalu takkussortut

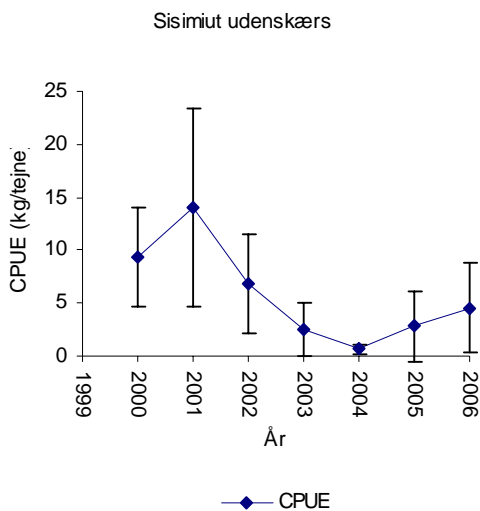
suli ikippallaartartut. Taamaattumik sumiif-fimmi pineqartumi saattuaqatigiiaat piffissami qaninnerusumi amerliartulernissaat naatsor-suutigineqangilaq. Pisat amerleriarsimanerat Ndr. Isortumi kiisalu Ndr. Strømfjordimi aalisarnerup annertusisimaneranik pissu-teqarpoq, taakkulu biologinit misissuiffigine-qarsimangillat. Taamaammatt saattuut taakku qanoq issusii ilisimaneqangillat.

**Siunnersuineq, Sisimiut eqqaani sinerissap qanittuani:** Saattuut aalisarneqalerumaar-tussat takkussortut ukiuni kingullerni ikissimapput, maannakkullu qangali aalisarfiusartuni pisarineqartartut amerlassu-serisartagaat taamaaginnarsinnaanissaat naat-sorsuutigineqarsinnaanani. Taamaattumik Pinngortitaleriffiup 2007-imi pisarineqarsin-naasussat 350 tonsit sinnissanngikkaat siun-nersuutigaa. Taakku 2006-imi siunnersuutaa-sutulli amerlassuseqarput.

**Immikkut oqaaseqaatigiumaneqartut:** Qangali aalisarfiusuni: Amerlumi, Ikertuumi, Kanger-luarsummi kiisalu Itillimi aammalu kangerluit avataanniit basislinieq tungaanut pisat aalisarnerlu annikilliertorsimapput. 2003-imiit pisat aalisarnerlu annikilliertorsimagaluartut taamaattoq saattuut amerliartornerat misis-suinertigut takuneqarsinnaanngilaq.

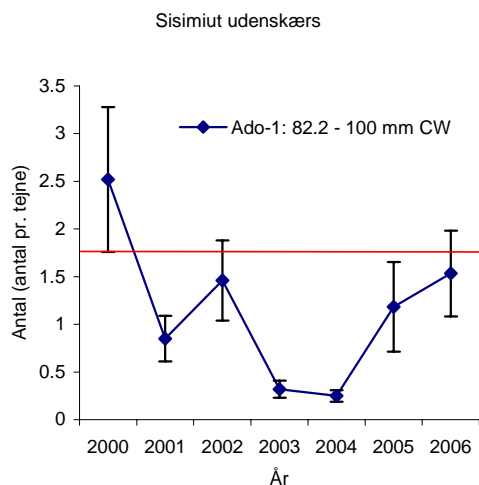
**Sisimiut avataani:** 2001-miit pisat aalisar-nerlu annikilliertorsimapput aammalu 2000-2003-imi pinnermi ataatsimi pisarineqartartut ikiliartorsimallutik (tabel 2). Tamanna 2005 aamma 2006-imi aalisarfigeqqusaasimangi-laq. 2005-imi immikkut akuersinikkut 335 tonsit aalisarneqarput.

Misissuinertigut malunnaarpoq saattuut 2001-imiit assut ikileriarsimasut, 2004-imilu pullatini ataatsini pisat aatsaat taama ikitsigalutik 0,6 kiiluupput (Titartagaq 8). Tamatuma kingorna 2006-imi pullatini ataatsini pisat 4,3 kiilumut amerleriartut, kisiannili agguaqatigiissillugu amerlassuseri-sartagaanniit suli ikinneqalutik.



**Takussutissiaq 8.** 1999-imiit 2006-imut Sisimiut Avataanni misissuisarnerni Pinermi ataatsimi pisarineqartartut (pullatini ataatsini kiilut) allanngorarneri.

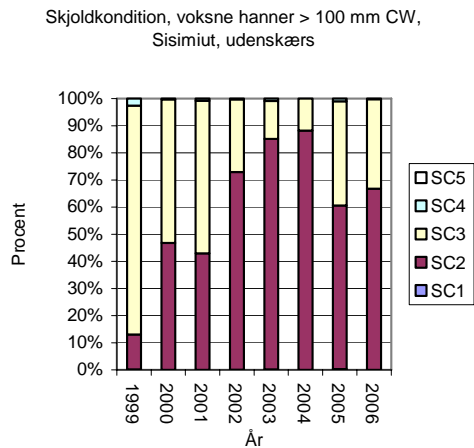
2006-mi pisarineqarsinnaalersut 2003 aamma 2004-imi amerlanngitsuinnaasimanerminnut sanilliullutik malunnavissumik amerlierarsimapput. Tamatuma aalisarfigeqqusaannginera ingerlaannassappat ukiuni aggersuni amerliartorallarnissaat ilimagineqarpoq (Titartagaq 9).



Figur 9. Sisimiut avataanni 2000-imiit 2006-imut angusalluit inerilersut amerlassusiisa allanngorarneri (pullatini ataatsini amerlassusii) 82-100 mm (Ado-1)

Angusalluit inerluarsimasut qituttunik nutaanillu qaleruallit pisarineqartartut 2004-ip tungaanut amerliartorsimapput, tamatumallumi nalaani aamma aalisarneq assut annertusimavoq. 2005 aamma 2006-imi 68%-

inut ikiliyarput taamaaqataanillu aalisarneq annikilliersimalluni (Titartagaq 10).



Titartagaq 10.. Sisimiut avataanni 1997-imiit 2006-imut angutivissat minnerpaaffissaniit (100 mm CW) annerusut qaleruaasa pitsaassusii

**Killiffik: Sisimiut avataani:** Saattuat ikiliartornerat unitsinneqarsimavoq amerliartulernerallu malugineqarsinnaavoq. Suli amerlanngitsuinnaanerata misissuineritigut paa-sinarpoq.

**Siunnersuineq, Sisimiut avataani:** Tamaani saattuat suli ikippallaqaat, taamaattumik siunnersuutigineqarpoq sumiiffik pineqartoq 2007-imi aamma saattuarniarfiussanngitsoq, matoqqatinneqassasoq. Taamatuttaaq siunnersuutigineqarpoq saattuat kingumut iluaqutigineqarsinnaalernissaat anguniarlugu taamatullu aalisarneqarpoq qilersinnaanissaannut atatilugu iliuusissat pillugit pilersaarusiortoqassasoq.

**Immikkut oqaaseqaatigiumaneqartut:** 2005 aamma 2006-imi saattuat qituttunik nutaanillu qaleruallit matoqqatitsinerup taamalu aalisartoqarunnaarnerata kingunerisaanik ikiliartorsimapput. Ukiut kingulliit marluk matoqqatitsineq amerliartorneranik kinguneqarsimavoq taamalu pinermi ataatsimi pisarineqarsinnaasut amerliarsimallutik pisarineqarsinnaalersartullu amerliarsimallutik.

## 4. Maniitsoq

**Tabeli 3.** Pisat, piffissami aalajangersimasumi pisarineqartartut aammalu Maniitsup-Kangaamiut eqqaanni sinerissap qanittuani avataanilu 2000-imiit 2006-imut saattuarniarneq.

Aqutsiveqarfik	Ukioq	Pisat tamakkiisut (tons)	Kvote	Sine.qan. pisat (tons)	Sine.qan. CPUE (kg/pullat)	Qine.qan. pullatit amerlass. ('000)	Avataani pisat (tons)	Avataani CPUE (kg/pullat)	Avataani pullatit amerlass. ('000)
Maniitsoq-Kangaamiut	2000	944	--	563	4,3	131	381	7,6	50
	2001	1.835	--	1.009	3,7	273	826	5,0	165
	2002	1.775	--	1.032	3,8	272	743	2,7	275
	2003	486	--	40	3,5	12	445	2,8	160
	2004	115	--	77	2,8	28	38	1,9	20
	2005	73	200	59	4,1	14	14	3,7	4
	2006*	21	100	14	4,8	3	7	3,9	2

\*Kisitsit utaqqiisaasut – 2006-imi paasissutissat ikittuunnaapput

**Killiffik: Maniitsup eqqaani sinerissap qanittuani:** Pisarineqartut 2002-mi pisarineqartut 1.000 tonsit missaanniit 2003-imi 100 tonsit inorlugit annertussuseqalerlutik ikileriarsimapput (tabel 3). 2004-ip tungaanut pullatini ataatsini pisat 2,8 kiilunut ikileriariarlutik 2005 4,1 kiilunut amerleriaq-qipput. Siunissami aalisarneqalerumaartus-sanik takkussuuttut amerlassusiat ilisimaneqangilaq, biologit sumiiffimmi pineqartumi misissuiniikuunngimmata.

**Siunnersuineq, Maniitsup eqqaani sinerissap qanittuani:** Biologit sumiiffimmi pineqartumi misissuiniikuusimannginnerat peqqutaalluni pisassiissutigineqarsinnaasut pillugit siunnersuisoqarsinnaanngilaq.

**Killiffik: Maniitsup avataani:** 2001-imiit 2004 tikillugu pisarineqartartut 800 tonsiniit 38 tonsinut annertussuseqartalerput. Ukiunilu taakkunani pullammi ataatsimi pisat agguaqatigiissillugu 5,0 kiiluniit 1,9 kiilunut apparput. 2005-imi pisarineqartut 14 tonsiusut eqqaasanngikkaani tamanna 2005-imiilli matoqqatinneqalersimavoq.

Biologit 2003-mi aamma 2005-imi sumiiffimmi pineqartumi misissuineranni pullammi ataatsimi pisarineqartartut agguaqatigiissillugu 1.2 kiilunik aamma 0.8 kiilunik annertussuseqartarput. 2006-imi pullatini ataatsini pisarineqartartut 4,2 kiilunut amerleriarpur. Taamaaqataanillu nutaat 2005-imi pullatini ataatsini 0,2-nik amerlassuse-

qariarlutik 2006-imi pullatini ataatsini marlunnut amerlassuseqalerput.

2006-mi misissuineranni sumiiffiit siornagut misissuiffigineqarsimanngitsut misissuiffigineqartarput, taamaalillunilu pisat pisarineqarsinnaasunngortullu nutaat amerleriarnerat saattuat amerleriarsimanerannut ersiutaanani allannguutinut taakkununga ersiutaavoq.

**Siunnersuineq, Maniitsup avataani:** Tamaani saattuat suli ikippallaaqaat, taamaatumik siunnersuutigineqarpoq sumiiffik pineqartoq suli saattuarniarfiussanngitsaq, matoqqatinneqassasoq. Taamatutaaq siunnersuutigineqarpoq saattuat kingumut iluaqutigineqarsinnaalernissaannut taamatullu aalisarneqaaqilersinnaanissaannut atatillugu iliussisat pillugit pilersaarusiortoqassasoq.



## 5. Nuuk - Paamiut

**Tabeli 4.** Pisat, piffissami aalajangersimasumi pisarineqartartut aammalu Nuuk-Paamiut eqqaanni sinerissap qanittuani avataanilu 2000-imiit 2006-imut saattuarniarneq.

Aqutsiveqarfik	Ukioq	Pisat tamakkiisut (tons)	Kvote	Sine.qan. pisat (tons)	Sine.qan. CPUE (kg/pullat)	Qine.qan. pullatit amerlass. ('000)	Avataani pisat (tons)	Avataani CPUE (kg/pullat)	Avataani pullatit amerlass. ('000)
Nuuk-Paamiut	2000	3.769	--	2.430	5,3	458	1.339	5,4	248
	2001	5.077	--	4.157	5,3	784	920	3,8	242
	2002	2.531	--	1.770	2,8	632	761	2,8	272
	2003	2.315	--	704	3,4	207	1.611	4,2	385
	2004	2.255	--	457	4,2	109	1.798	8,0	225
	2005	2.295	2.118	256	7,9	32	2.039	6,8	300
	2006*	719	1.800	88	9,0	10	631	6,1	103

\*2006-imut kisitsisit utaqqiisaagallartuupput.

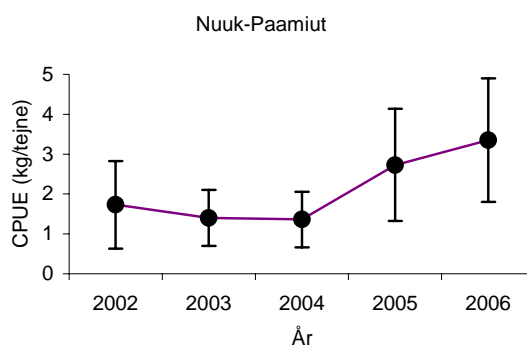
**Killiffik: Nuuk-Paamiut eqqaanni sinerissap qanittuani:** Pisat 2002-imi 4.000 tonsiniit 2005-imi 256 tonsinut ikileriarsimapput. 2004-imi pullatini ataatsini pisat 4,2 kiiluniit 2005-imi amerleriaqalutik 7,9 kiilunngorsimapput, tamannalu 2005-imi pisat 36%-imik ikileriarsimanerannik pissuteqarpoq.

Saattuqaatigijiaat siunissami aalisarneqaleru-maartussat takkussortut qanoq amerlatigisarnerat ilisimaneqangilaq.

**Siunnersuineq, Nuuk-Paamiut eqqaanni sinerissap qanittuani:** Aalisarnermit pineqartumit paasissutissat pissarsiarineqartut tungavagalugit takussutissaqarsorinarpoq saatuat amerliartulersimasut, aalisarnerli annikillimangaarmat paasissutissat nassuiarniarnissaat nalorninaateqarpoq. Taamaattumik Pinngortitaleriffiup siunnersuinermini tunngavigaa 2007-imi pisarineqarsinnaasussat 700 tonsinut amerlanerussangitsut, tassa siorna siunnersuutaasoq assigalugu.

### **Nuup-Paamiut avataani:**

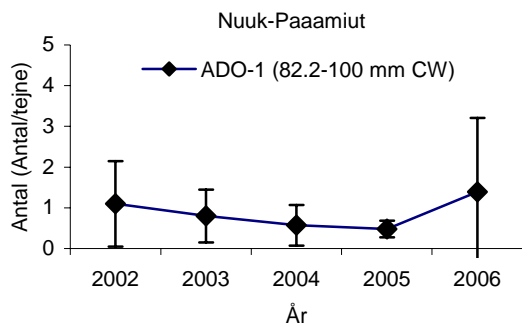
Pullatini ataatsini pisarineqartartut 2002-miit 2004-mi 8.0 kiilunngorlutik amerliartorneratigit saatuat amerliartornerat malunnarpoq. 2005-imi pullatini ataatsini pisat 6,8 kiilunut ikileriarnerat takuneqarsimavoq.



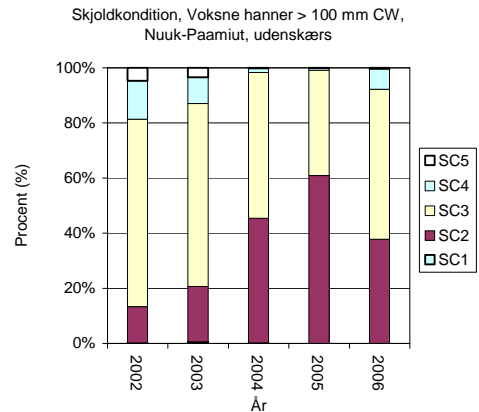
**Titartagaq 11.** Nuup Paamiullu eqqaanni 2002-miit 2006-imut avasissumi misissuisarnerni pinermi ataatsimi pisaasartut (pullatini ataatsini kiilunngorlugit).

Biologit misissuinerisa takutippaat tamaani saatuat 2004-miit 2006-imut amerliartuuaalersimasut, kisiannili amerliartulersimanerat immikkuullarissumik oqaatigineqarsinnaangilaq (titartagaq 11). 2006-imi siunissami pisarineqarsinnaangortussat amerleriarsimanerat paasineqarpoq (titartagaq 12), amerleriarnerali sumiiffimmi ataasiinavimmi pisimasoq paasineqarpoq.

2005-ip tungaanut misissuisarnerni saatuat qituttunik/nutaanik qaleruallit 60% missaanniilerlutik amerliartorsimapput (Titartagaq 12). 2006-imi qituttut 50%-inut ikileriarnep, annermik Frederikshåb-Ravns Dybimi piaqqat ikilisimanerat pissutigalugu.



**Takussutissiaq 12.** Nuuk-Paamiut eqqaanni 2002-miit 2006-imut misissuineranni angutivissat inerilersut 82-100 mm-it akornanni anigssusillit (Ado-1) (pullatini ataatsini) amerlassuserisartagaat.



**Takussutissiaq 13.** Nuup Paamiullu avataanni 2002-miit 2006-imut angutivissat minnerpaaffissaniit (100 mm CW) annerusut qaleruaasa pitsaassusii Killiffik: Nuuk-Paamiut avataani

Misissuisarnertigut amerleriatsiarsimanerat takuneqarsimavoq, aalisarnermilli paasissutissarsiatigut malunnarpoq massakktut pisarineqartartut 2.000 tonsiunerat pissutigalugu saattuaqassuseq pitsaanngitsumik sunnersimaneqartog.

**Siunnersuineq: Nuuk-Paamiut avataani:** Pinngortitaleriffiup kaammattuutigaa 2007-imi pisat 2006-imi siunnersuutigineqartumisulli 1.600 tonsinit amerlanerussanngitsut.

## 6. Tamanut atuuttumik oqaaseqaatit

Pingaaruteqarpoq maluginiassallugu pisarineqarsinnaasussatut siunnersuutigineqartut saattuaqassutsip annertunerulersinnaanissaanut tunngavissiiinnaanissaat naatsorsuutigineqarsinnaassanngimmat, taamatullu saattuaqassutsip annikinneruleqqinnginnissaanut qulakkeerinnissutaaginnassammata. Taamaattumik Pinngortitaleriffiup innersuussutigaa saattuaqassuseq pillugu aqutsinissamik pilersaarusiortoqassasoq, tamatumani ilanngullugu aamma isummerfigineqarsinnaaqullugu saattuat amerliartoqqilernissaat kissaatigineqarnersoq tamatumalu kingunerisaanik siunissami pitsaanerumik saattuarniartoqarsinnaanissaa qulakkeerineqarsinnaanersog.

Pinngortitaleriffiup kaammattuutigaa piffissaq aalisarfusoq marsip naaneraniit juuli qeqqanut ingerlasog atorneqalissasoq. Piffissamik aalisarfissaliinikkut nutaanik pinngorartoqar-

nissaa qularnaarneqassaaq kiisalu eqqaaneq toqusoortarnerlu annikillineqassapput taamalu pisuussutit atorluarneqarnerulissallutik. (naqqoq: FRCC, Strategic conservation framework for Atlantic Snow Crab).

Sisimiut eqqaani sinerissap qanittuani avataanilu nalunaaqutsersuilluni misissuisarnermit paasisat takutippaat saattuat sumorujusuaq nikilertorneq ajortut, tamatumani nalunaaqutserneqarsimasut 80%-ii nalunaaqutserneqarfigisimasaminnit 10 km-init ungasinnerunngitsumi pisareqqinneqartarmata. Saattuanit naalunaaqutserneqarsimasunit 30%-iisa missaat pisareqqinneqarput. Tamatuma aamma takussutissippaa sumiiffinni pineqartuni saattuarniarneq taakkunanerpiag annertoqisoq.

Saattuaqassutsimik aqutsinermi pingaaruteqarpoq aamma ilisimariissallugu saattuat ungasissorsuarmut nikilertortartuunngimmata.

Taamaattumik saattuarniarfiusartut sumiif-  
 finnut arlalinnut ataasiakkaanut siammarne-  
 qarnerusinnaasariaqaraluarput sumiiffinni  
 aalajangersimalluinnartuniinnaq aalisarpallaar-  
 toqaqqunagu.

Biologit misissuinerisa nalaanni, aammalu  
 tunisassiassanik saattuarniartunit nalaanneqar-  
 tarput saattuat BCD-mik nappaatillit (BCD  
 naalisaaneruvoq uannga: Bitter Crab Disease).  
 BCD-p qanoq annertutigisumik atugaanera  
 ilisimaneqanngilaq, kisianni saattuat pineqar-  
 tumik tunillatsissimasut amerliartorsorinarput.  
 BCD toqusoorutigineqartartut amerliartorne-

rannut sunneeqataasarpog, ukioqatigiiat tak-  
 kussortut amerliartornerunnginnerannut sun-  
 niuttarluni.

Saattuat pillugit siunnersuineq Pinnngorti-  
 taleriffimmit suliaavoq, tutsuiginaateqar-  
 nermigut nalilersuiffigineqarnermigullu "De-  
 partment Fisheries and Oceans" Quebec-imi  
 New Foundland-imilu immikkoortortaqrifiinit  
 isumagineqarluni.

Tabeli 6. 2007-imi immikkoortuni nakkutiginniffiusuni ataasiakkaani pineqartunik pisarineqarsinnaasussatut siunnersuutigineqartut.

	Siunnersuineq 2007		Pisat (tons) 2005	
	Sinerissap qanittuani	Avataani	Sinerissap qanittuani	Avataani
Disko Bugt	1.800	130	1.364	135
Sisimiut	350	Matoqqaannassa aq	790	335
Maniitsoq	Siunnersuisoqan ngilaq	Matoqqaannassa aq	59	14
Nuuk-Paamiut	700	1.600	256	2.039
Siunnersuineq/Pisat	2.850	1.730	2.469	2.523