



*Avatangiisinut, Pinngortitamut Nukissiuuteqarnermullu  
Naalackersuisoqarfik.  
Aalisarnermut Piniarnermullu Naalackersuisoqarfik*

Nuuk, 28. oktobari 2016

## **Atlantikup avannaani appaqassutsip killiffia appanniartarnerillu pillugit ilisimatitsineq**

Avatangiisinut, Pinngortitamut Nukissiuuteqarnermullu Naalackersuisoqarfiup kissaateqarnera naapertorlugu Pinngortitaleriffik Atlantikup avannaani appaqassutsip killiffia appanniartarnerlu pillugit naatsumik nalunaarusiorpoq.

Appat pillugit paasissutissat sukumiinerusut Pinngortitaleriffiup siunnersuinerani kingullermi 27. oktobari 2016-imeersumi kiisalu oqaaseqaammi ”Kalaallit Nunaanni appat killiffiat 2016” 31. maaji 2016-imeersumi atuarneqarsinnaapput.

### **Siammarsimassuseq ingerlaartarfiillu**

Appa Atlantikup avannaani tamarmi siammarsimasoq Canadami, Kalaallit Nunaanni, Islandimi, Svaldbardimi (Spitsbergenimi, Bjørnøyami, Jan Mayenimi), Norgemi (Norgep nuna-taani) Ruslandimilu (Novaya Zemlyami, Franz Joseph Landimi Murmanskullu sineriaani) piaqqisarpoq. Appat Atlantikup avannaani sumiiffinni assigiinngitsuni piaqqisarfirminnit ungasissumi ukiivigisartakkaminnut ingerlaartillutik appaqatigiinnik allanik aamma ukiivis-saminnukartunik naapitsigaangata ataatsumoorsuuttorsuaqalersarpoq.

Appaqatigiit assigiinngitsut arlalissuit Kalaallit Nunaata kujataata kitaani Canadallu kujataata kangiani imartani ukiisarput.

Takutitassiaq 1-imi appat ukiup qaammataani (decembarimiit-februaarimut) sumiiffinni assigiinngitsuni agguarsimanerat takuneqarsinnaavoq.

Appaqatigiit assigiinngitsut ukiumi taamatut akuleruterujussuarternerat piniarnermik aqutsi-niarnermi ilungersunartorsiortitsisarpoq. Assersuutigalugu Kalaallit Nunaata kujataata kitaani ukiumi appanniartarneq appanik Canadami, Islandimi, Svaldbardimi (immaqalu Jan May-enimi), Kalaallit Nunaanni Ruslandimilu piaqqasartunik pisaqarfiusarmat, taamaalillutillu eqqugaallutik.

Nunani ataasiakkaani appanniartarnermi nunat allat appaqassusiisa qajassuunnissaat taamaalilluni eqqarsaatissanut ilaasariaqarpoq.

### **Appaqassutsit killiffii**

Canadami Kalaallit Nunaatalu avannaata kippasinnerusortaani (Qaanaaq) appat piaqqisartut ajunngitsumik ingerlasutut oqaatigineqartariaqarput, Kalaallit Nunaatali sinnerani sumiiffinilu Kalaallit Nunaata kangianiittuni peqassutsit pitsaanngitsumik inissisimasutut oqaatigisariaqarlutik:

- **Canadami:** Appat piaqqisartut aapparibiaat katillutik 1.550.000-iupput. Ineqarfinni appat ikiliartoratillu amerliartunngillat imaluunniit amerliartulaaginnarlutik.

- **Kalaallit Nunaanni:** Appat piaqqisartut aapparibiaat katillutik 330.000-it missaanniipput. Taakkua 80%-ii Qaanaap pigisaani piaqqisartuupput Qaanaallu pigisaani appaqarfinni appat amerlassusiat ukiorpaalunngortuni allanngorarpallaarnani taamaaginnapjaarpoq. Kalaallit Nunaanni ineqarfiit sinnerini appat ukiuni arlalissuunngortuni ikiliartuinnavissimapput –

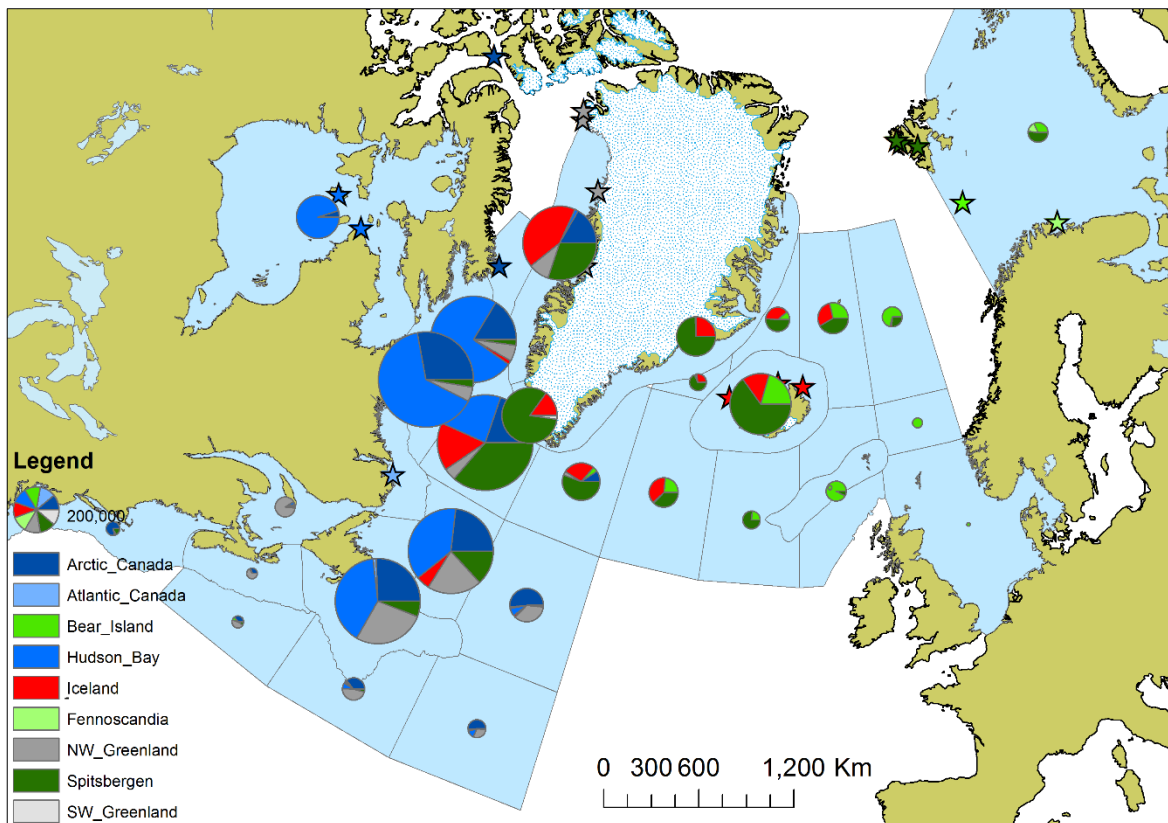
tamakkunani appat ukiumut 4-6%-imik ikileriartarlutik. Qaanaap pigisaani appaqassuseq mi-nikkaanni Kalaallit Nunaata sinnerani tamarmi appat 1990-ip missaaniit maannamut 50%-imik ikileriarsimapput.

- **Islandimi:** Kalaallit Nunaannisulli amerlassusilinnik appaqarpoq, tassa appat appaariaat piaqqisartut katillutik 330.000-it missaanni amerlassuseqarput. Islandimi appaqassuseq uki-uni qulikkaani marlunni kingullerni annertuumik kinguariaateqarsimavoq appat ukiumut 3,5%-it missaanni ikileriartarlutik.

- **Svalbardimi (Spitsbergenimi aamma Bjørnøyami):** Sumiiffinni pineqartuni marlunni appat piaqqisartut aappariaat 735.000-inik aamma 115.000-inik amerlassuseqarput. Taak-kunani appaqassuseq 1990-ikkut naalerneranniit annertuumik appariaateqarsimavoq appat ukiumut 6%-it missaanni ikileriartarlutik.

- **Norgemi (Norgep nunataani):** Appat aappariaat piaqqisartut katillutik 7.500-it missaanni amerlassuseqarput. Norgemi appat 2005-imiilli ukiumut 7%-it missaanni ikileriartarput.

- **Ruslandimi (Novaya Zemlyami):** Appat aappariaat piaqqisartut katillutik 850.000-it missaanniipput. Novaya Zemlyami appaqassutsip nikerarneranik uppernarsaatinik takussu-tissaqangilaq.



Takutitassiaq 1. Atlantikup avannaani sumiiffinni assigiinnngitsuni piffissami 16. Decembari – 14. Februaari appat (appat inersimasut) missiliuussilluni amerlassusaannik takutitassiaq, 2007-imiit 2013-imut geo-dataloggerit atorlugit sumiissusersiornermi paasisat naapertorlugit suliaasoq (Frederiksen et al. 2016: Biological Conservation 200, 26–35).

Atlantikup avannaani appat katillutik 6,1 millionit missaanni amerlassuseqarput. Sumiiffinni assigiinngitsuni appaqarfiit angissusiat ammalortuliat assigiinngitsunik angissusilikkat atorlugit ersersinneqarpoq. Appat appaqatigiinnut sorlernut ilaanerat ammalortuliani qalipaait atorlugit ersersinneqarpoq, kiisalu appat ineqarfinnit sorlerneersuunerat ulloriaasat, appaqatigiit qalipaateqataannik qalipaaitillit, atorlugit ersersinneqarluni.

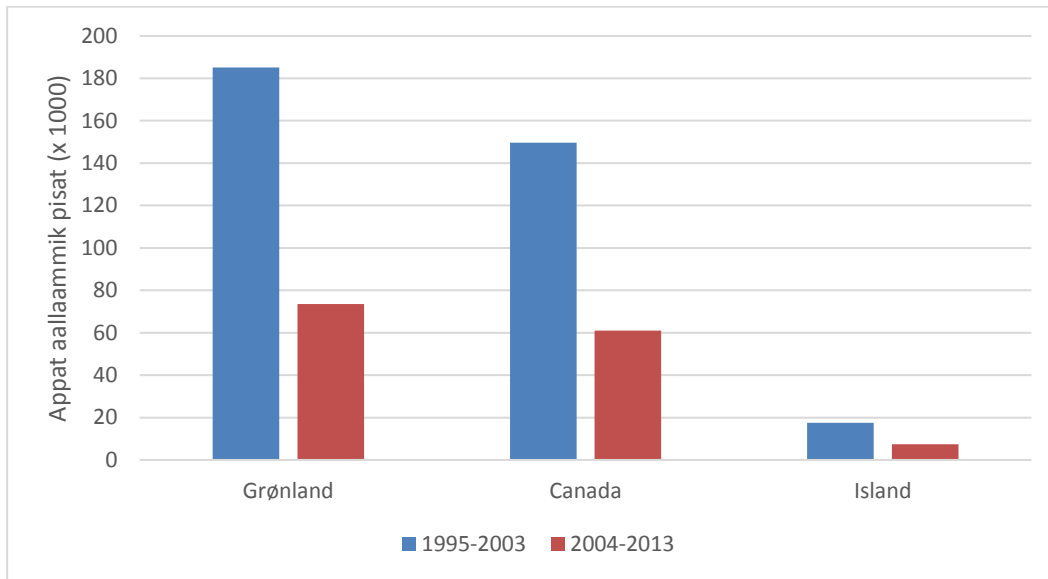
### **Piniagaanerat**

Taamaallaat Canadami, Kalaallit Nunaanni Islandimilu appanniartoqartarpoq. Canadami Kalaallit Nunaannilu appanniartarnerit Kalaallit Nunaata kujataata kitaani Newfoundlandimilu ukiuunerinnaani pisarput.

Sumiiffinni taakkunani appanniartoqangaatsiartarsimavoq, 1990-ikkunni ukiumut appat 250.000-t ilaatigullu taakkunannga amerlanerit pisarineqartarsimapput, Canadamili Kalaallit Nunaannilu appanniartarnerit ukiut ingerlaneranni appariartuaartinneqartarsimapput maannamut ukiumut 60.000 -70.000-llu akornanni amerlassusillit pisarineqartalersimallutik. Appattat ikiliartornerannut peqqutaanerpaapput piffissanik piniarfiusunik sivikilliliisimanerit, ullormut pisarisinnaasanik amerlassusiliisimanerit sumiiffiillu ilaanni appanniartarnermik soqutiginnippallaarunnaarsimanerit peqqutaataapput. Tamanna appat ukiuunerani takkuttarnerisa siammarsimanerisalu allangornerannik peqquteqassangatinneqarpoq. Kalaallit Nunaanni piffissaq appanniarfiusartoq ukioq 2001-imi sivikillisingaatsiarneqarmalli appanniartarneq annikillingaatsiarsimavoq.

Islandimi appanniartarneq Canadami Kalaallit Nunaannilu appanniartarnerit sanilliullugu annikinnerungaatsiarpoq. Appat pisarineqartartut kisitsisaat Kalaallit Nunaanni Islandimilu piniartut pisaminnik nalunaaruteqartarnerannik tunngaveqartarput, pisanillu tamakkiisumik nalunaarutiginnittannginnerup qanoq annertutiginera ilisimaqqissaarneqanngilaq. Taamakka-luarterli nalunaarutiginnittarnerit tunngavigalugit peqassutsip qanoq ineriartorumaarnissaanik missingiisarnerit eqqukannersorujussuusarput. Canadami appattarineqarsimasut kisitsisaat piniartut aalajangersimasumik amerlassusillit piniartarnerat pillugu apersuilluni misissuisarnerit pissarsiarineqartarput. Amerlassusiliniarnermi periuseq tamanna qularnartoqarpoq – qularnartoq tamanna peqassutsimik annikinaarnermik imaluunniit annertunaarnermik kinguneqarsinnaasarmat.

Issittumi nunani assigiinngitsuni ukiuunerani appanniartarnerit appaqassutsip nikerarneranut kinguneri pillugit massakkumut misissueqqissaarnerit inernerigallagaasa takutippaat Kalaallit Nunaanni appanniartarneq peqassutsimut sunniuteqarnerpaajusoq appallu Kalaallit Nunaata kujataata kitaani, Islandimi Svalbardimilu piaqqisartut eqqugaanerpaajusartut. Appat Canadap kijasinnerusortaani piaqqisartut Canadami appanniartarnermit eqqugaanerpaapput, erseqqissaatigisariaqarporlu misissueqqissaarinerni maannakkumut inernerugallartut uani aallavigineqarmata.



Takussutissiaq 2. Kalaallit Nunaanni, Canadami Islandimilu ukiuni 1995-miit 2003-mut aamma 2004-miit 2013-imut appat pisarineqarsimasut nalunaarutigineqarnerat imaluunniit pisarineqarsimassangatinneqartut amerlassusiat. Najoqqutarisaq: Aalisarnermut Piniarnermullu Naalakkersuisoqarfik; National Research Center, Canadian Wildlife Service; Environment Agency of Iceland.

**Itinerusumik paasisaqarusunnermi saaffigisassaq:**

Seniorforskerss Flemming Ravn Merkel, email: flme@natur.gl imaluunniit oqarasuaat +45 3078 3173