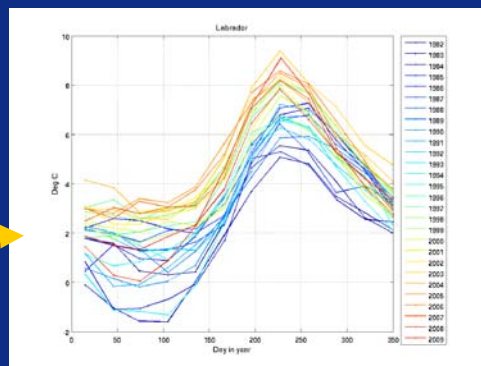
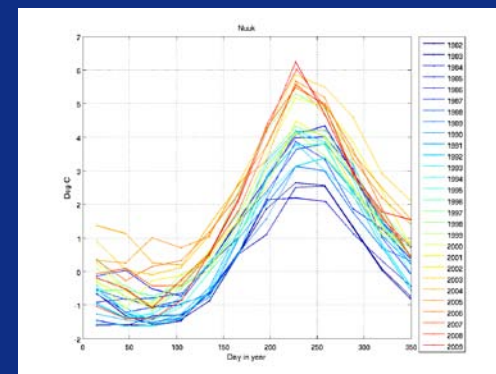
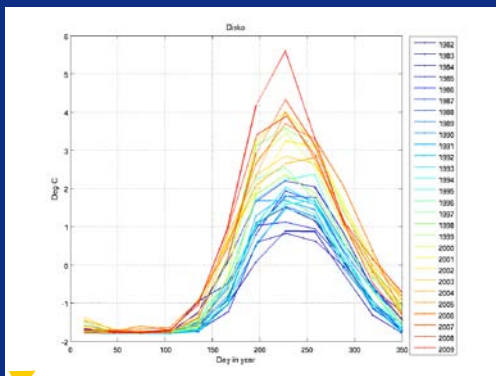
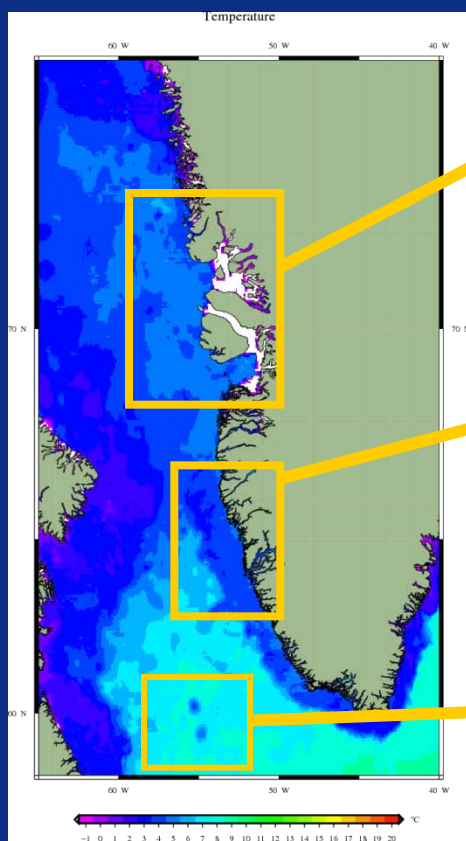




Regional SST variations

- 3 regions
 - Disko
 - Nuuk
 - Labrador Sea



Figuren viser havtemperaturen i tre områder, Disko, Nuuk og Labrador havet, fra 1982 til 2010, hvor alle årene er vist oveni hinanden. Farven på kurverne viser hvilket år data er fra. Figurene viser at det stigningen i havets overfaldetemperatur ses mest tydelig om sommeren.



Regional SST variations

Langs Vestgrønland er havtemperaturen steget siden 1982. Figuren viser havtemperaturen i tre områder, Disko, Nuuk og Labrador havet, fra 1982 til 2010. De blå kurver viser den månedlige temperatur for hvert område, men den røde kurve er en udglattet version af de blå data. De laveste temperaturer er -1.8°C og optræder, når havet er dækket af is. Alle tre områder viser en betydelig stigning i havtemperaturen siden 1982, hvor havtemperaturen i overfladen er steget cirka 3°C om sommeren

