



21. okt. 2020

Sammendrag af rådgivning for pelagiske fisk i 2021 fra ICES

Sammendraget præsenterer de af ICES anbefalede fangstmængder og ændringer i forhold til sidste års rådgivning for pelagiske fiskebestande med relevans for Grønland: Lodde, makrel, sild og blåhvilling. Baggrunden for rådgivningen om de vigtigere arter er uddybet i Appendiks 1. En historisk oversigt over rådgivning samt fangster af hver bestand findes i Appendiks 2.

Betydende for 2021 er:

- Meget få voksne lodder i de biologiske undersøgelser i efteråret 2020. Der rådgives derfor 0 tons for fiskeriet i første kvartal af 2021. Der udføres nye biologiske undersøgelser i januar/februar 2021 og herefter kommer en revurdering evt. med ny rådgivning.
- Makrellens markant mere østlige udbredelse der medførte at de Grønlandske fangster blev taget i international zone i Norskehavet. Rådgivningen for 2021 er en nedgang på 8 % i forhold til 2020.
- Rådgivningen for sild i 2021 er øget med 24 % i forhold til 2020 primært fordi 2016-årgangen estimeres til at være større end forventet.
- Rådgivningen for blåhvilling i 2021 er reduceret med 20 % i forhold til 2020 på grund af dårlig rekruttering i de seneste år.

Den officielle rådgivning findes på ICES' (www.ices.dk).

Grønlands Naturinstitut har i forbindelse med ICES' rådgivningsproces udarbejdet og leveret baggrundsdokumenter med relevante data fra både fiskeriet og biologiske undersøgelser for alle grønlandske bestande. Hvis der ønskes yderligere dokumentation, står Naturinstitutet naturligvis til rådighed.

Med venlig hilsen

Helle Siegstad

Afdelingschef, Afdeling for Fisk og Skaldyr

Rådgivning for 2021

Aktuel rådgivning vises med **fed** skrift. Hvis intet andet er angivet, gælder rådgivningen for 2021. Tidligere rådgivning vises i *kursiv*.

Makrel i Nordøstatlanten

Grønland, Island, Norge, Færøerne, Rusland og EU fisker på bestanden.

Nordøst Atlanten	852.284 tons <i>Rådgivning 2020: 922.064 tons</i>
------------------	---

Norsk vårgydende sild

Grønland, Island, Norge, Færøerne, Rusland og EU fisker på bestanden.

Nordøst Atlanten	651.033 tons <i>Rådgivning 2020: 525.594 tons</i>
------------------	---

Blåhvilling i Nordøst Atlanten

Grønland, Island, Norge, Færøerne, Rusland og EU fisker på bestanden.

Nordøst Atlanten	929.292 tons <i>Rådgivning 2020: 1.161.615 tons</i>
------------------	---

Lodde ved Island, Østgrønland og Jan Mayen

Bestanden er delt med Island og Norge. Grønland har 15 % af den samlede TAC.

Island, Østgrønland og Jan Mayen	0 tons <i>Rådgivning 2019/20: 0 tons</i>
----------------------------------	--

Øvrige arter

Rådgivning for 2021 om fiskeri på rejer, krabber og demersale fisk:

<https://natur.gl/raadgivning/biologisk-raadgivning/>

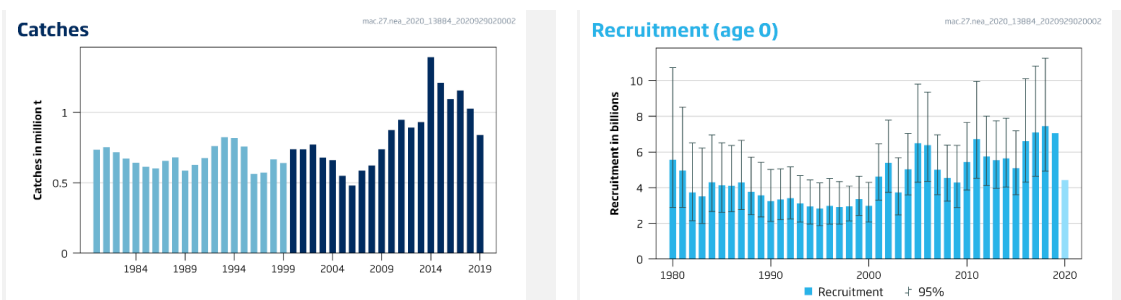
Appendiks 1: Uddybning af rådgivningen

Makrel i Nordøstatlanten (*S. scombrus*)

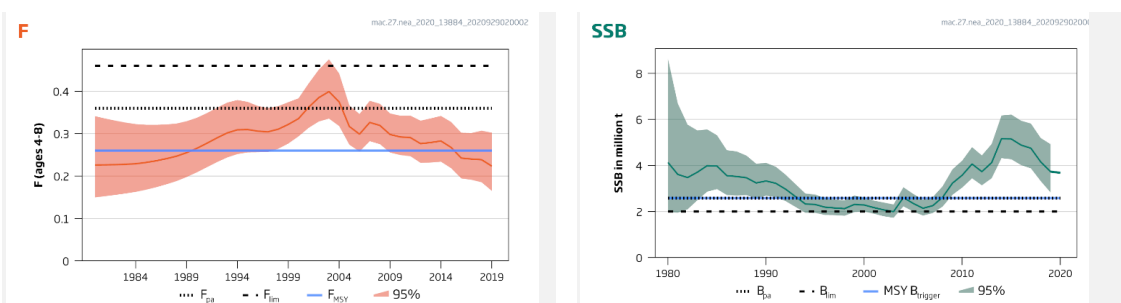
Makrel danner en samlet bestand i Nordøst Atlanten. Der er genetisk forskellig fra makrel i Nordvest Atlanten (USA og Canada). Makrel fanget i Grønland tilhører bestanden i Nordøst Atlanten.

Rådgivningen for 2021 er en nedgang på 8 % i forhold til 2020. Bestanden anses for at være stor og rekrutteringen god.

Mere end 20 nationer deltager i fiskeriet. Den grønlandske flåde har fisket makrel siden 2011. ICES WGwide vurderer den samlede fangst i 2020 til 1.090.879 t hvilket er markant over rådgivningen. Grønland har fanget 14 kg i Østgrønland og 26.495 t blev fanget i internationalt farvand i Norskehavet. Sommerens makrelsurvey viste tilsvarende at makrellen primært var vandret op i Norskehavet og kun i meget ringe grad ind i Irmingerhavet. Denne ændring i udbredelse er sket gradvist over de sidste 3 år.



Figur 10. Fangster (venstre) og rekruttering (højre) for makrel i Nordøstatlanten.



Figur 11. Fiskeridødelighed (venstre) og gydebiomasse (højre) for makrel i Nordøstatlanten.

Lodde ved Island, Østgrønland og Jan Mayen

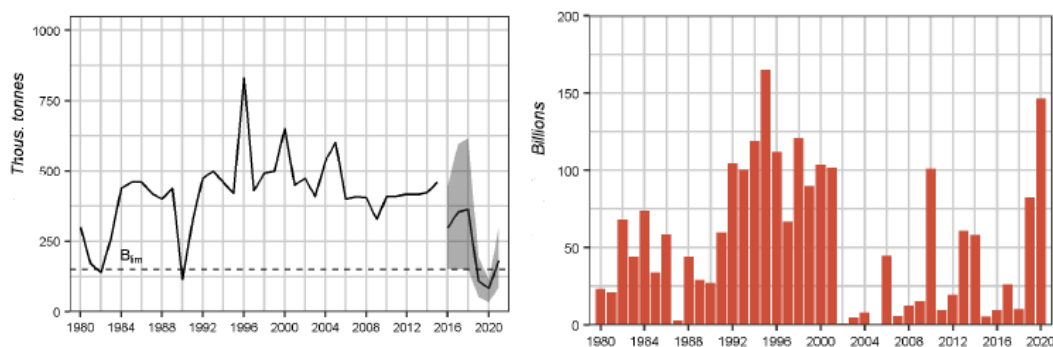
Udenskærs lodde i Østgrønland og omkring Island er en samlet vandrende bestand.

Rådgivningen er ingen fiskeri for vinteren 2020 og første kvartal af 2021. Rådgivningen kan blive revideret efter nye biologiske undersøgelser primo 2021.

Baggrunden er det lave antal voksne fisk der blev observeret i de akustiske undersøgelser i Østgrønland i september 2020. Det kan ikke udelukkes at en markant andel af de voksne lodder var gemt under/nær is. Det er derfor muligt at kvoten vil blive ændret på baggrund af de kommende undersøgelser omkring Island i januar/februar.

Antallet af juvenile 1 og 2 årige er det højeste siden 1995 hvilket vil blive reflekteret i en relativt høj initial kvote for 2021/22 (denne rådgivning gives af ICES ca. 1 december 2020).

3 nationer deltager i fiskeriet: Grønland, Island og Norge. Den grønlandske flåde har fisket lodde i Østgrønland og omkring Island siden 1992. Omkring 2003 ændrede lodden udbredelse i vestlig retning, så størstedelen af opvæksten foregår i Grønlandsk EEZ. Efterårets loddessurvey viste at lodden stadig har sin vestlige udbredelse.



Figur 12. Gydebiomasse (venstre) med 90 % konfidensinterval siden 2016. Tidsserien før/efter 2016 er ikke direkte sammenlignelige. Rekruteringsindex (højre) for lodde omkring Island, Østgrønland og Jan Mayen.

Appendiks 2: Historisk oversigt over fangster, rådgivning og fangster i grønlandsk farvand

Rådgivn. og fangststal for vigtigste bestande. Excel-filen indeholder oplysninger fra 2000.	Område	Rådgivning /fangst	2021	2020	2019	2018	2017	2016	2015	
Rejer	<i>P. borealis</i> Vestgrønland	Rådgivning	efterår	110.000	105.000	105.000	90.000	60.000		
		TAC i Grønland		110.000	103.383	101.250	88.956	85.801	74.061	
		Grønlandsk fangst			97.733	93.189	89.369	84.356	72.254	
			Canadisk farvand			2.000	1.689	3.215	1.171	2
	<i>P. montagui</i> Vestgrønland	Rådgivning					Ingen råd			
		Fangst i grl farvand				130	664	3.176	2.027	
<i>P. borealis</i> Østgrønland/Island	Rådgivning	efterår	2.000	2.000		2.000				
	TAC i Grønland		4.750	4.000		4.300	5.000	5.300	7.300	
	Fangst i grl farvand			1.577		547	561	49	576	
Hellefisk	Davis Strædet Rådgivning deles med Can 50% (fra 2020 gælder rådgivningen kun udenskers)	Rådgivning CAN og GRL	36.370	36.370	36.370*	15.150	15.150	14.000		
		Fangst (total) Davis+Bafim			39.031					
		TAC i Grønland	8.592	8.592	8.592	7.575	7.575	7.000	7.000	
		Total fangst			19.837	17.168	17.093	15.438	15.922	
		Fangst i grl farvand			10.052	9.618	9.616	8.849	8.432	
	Baffinbugt Rådgivning deles med Can 50% (fra 2020 gælder rådgivningen kun udenskers)	Rådgivning CAN og GRL				17.150	17.150	16.000		
		TAC i Grønland	9.592	9.592	9.592	8.575	8.575	8.000	8.000	
		Total fangst			19.194	17.501	17.113	15.894	15.938	
		Fangst i grl farvand			9.553	8.607	8.655	8.335	8.016	
	Østgr./Island/Færøerne	Rådgivning IS/GRL	23.530	21.360	24.150	24.000	24.000	22.000	25.180	
		TAC i Grønland	8.031	8.031	9.080	9.024	9.024	8.272	8.300	
		Total fangst			23.428	27.142	23.466	25.397	25.677	
		Fangst i grl farvand			8.615	8.228	8.705	7.534	9.534	
	Diskobugt	Rådgivning	4.346	5.120	5.120	6.400	6.400	8.000	8.000	
		TAC i Grønland		8.180	11.080	9.200	9.200	9.600	9.200	
Fangst i grl farvand				8.759	8.399	6.409	10.760	8.674		
Ummannaq	Rådgivning	5.153	5.800	5.800	6.500	6.500	6.000	6.000		
	TAC i Grønland		9.500	9.900	9.500	9.500	9.850	9.500		
	Fangst i grl farvand			10.243	8.839	9.049	10.304	8.244		
Upernavik	Rådgivning	5.068	5.330	5.330	6.300	6.300	6.300	6.300		
	TAC i Grønland		8.457	8.457	9.500	9.500	9.550	9.500		
	Fangst i grl farvand			7.667	7.549	6.783	7.362	6.274		
Torsk	Vest udenskers ændret 2016	Rådgivning				Ingen fiskeri			Øst for 2016:	
		TAC i Grønland		0	2.000	5.000	5.000	5.000	5.000	
		Fangst i grl farvand		387	899	4.187	3.025	3.740	4.860	
	Øst udenskers ændret 2016	Rådgivning	6.019	3.409	5.363	12.151*	7.930	7.577	Øst for 2016:	
		TAC i Grønland	20.576	18.074	20.000	16.500	16.000	16.000	18.000	
		Fangst i grl farvand			18.074	15.068	16.300	14.818	15.755	
	Indenskers Vestgrønland	Rådgivning	10.600	11.000	14.500	13.952	12.379	12.379	12.379	
		TAC i Grønland		27.800	36.500	36.500	36.500	35.400	27.500	
		Fangst i grl farvand		899	19.753	22.290	31.220	34.204	25.271	
Krabber	Vestgrønland Sisimiut, Disko	Rådgivning	efterår	3.075	3.075	3.075	2.100	2.100	1.900	
		Fangst i grl farvand			3.015	2.862	2.501	2.126	2.088	
		TAC i Grønland	1.224	1.335	1.546	1.669	1.891	2.114		
Pelagisk rødfisk Irmingerhavet	(S. mentella) (øvre <500 m))	Rådgivning øvre				Ingen fiskeri		Ingen fiskeri		
		Total fangst			1.425	4.559	101	1.967	5.595	
		I ICES 14 og NAFO 1F				2.396	10	61	3.119	
	(S. mentella) (nedre >500 m))	Rådgivning nedre				Ingen fiskeri		Ingen fiskeri		
		Total fangst				24.453	29.891	28.654	27.433	
		I ICES 14				23.742	28.252	26.053	27.433	
Rødfisk kontinentalsoklen Østgrønland S. norvegicus S. mentella	Blandingsfiskeri norvegicus/mentella	Rådgivning mentella	914	914	914	1.142	1.120	2.240	3.500	
		Rådgivning S.norvegicus	38.343	43.568	43.600	50.800	52.800	51.000	47.300	
		Grl TAC ment.+norveg.	4.748	5.271	5.274	6.222	7.520	8.500	8.500	
		Fangst grl S.norvegicus			2.665	4.004	4.501	5.442	2.562	
		Fangst grl S.mentella			3.998	1.927	3.027	3.061	5.977	
Stenbider	Vestgrønland	Rådgivn./forvaltningsplan	1.018	1.159	1.300	1.300	1.300	1.500	1.500	
		Fangster (hel fisk i tons)			1.096	1.002	1.102	743	1.058	
Lodde	Østgrønland/Island	For fiskesæsonen	2021/2020	2020/2019	2019/2018	2018/2017	2017/2016	2016/2015	2015/2014	
		Rådgivning	0	0	0	285.000	299.000	173.000	580.000	
		Total fangst				0	287.000	299.000	174.000	517.000
		TAC i Grønland				0	11.350	28.501	5.830	39.440
		Total fangst Grønland				0	11.400	28.676	3.325	40.400
Makrel	Østgrønland/Nordatlanten	Rådgivning	852.284	922.064	770.358	550.948	857.185	773.842	831.906	
		Total fangst		1.090.879	840.021	1.026.437	1.155.944	1.094.066	1.208.990	
		TAC Grønland og INT		59.934	70.411	63.365	66.000	85.000	85.000	
		Total fangst Grønland		26.495	30.241	62.973	46.388	36.142	30.351	
Sild	Østgrønland/Nordatlanten	Rådgivning	651.033	525.594	588.562	384.197	437.364	316.876	283.000	
		Total fangst			773.750	592.899	721.566	383.174	328.740	
		TAC Grønland		25.000	25.000	25.000	20.000	20.000	20.000	
		Total fangst Grønland		0	-	2.465	12.569	17.508	12.434	
Blåhvilling	Østgrønland/Nordatlanten (via fiskeriaftale fisker Grl i Færøsk farvand)	Rådgivning	929.292	1.161.615	1.143.629	1.387.872	1.342.330	776.391	839.886	
		Total fangst		1.478.358	1.515.527	1.711.477	1.558.061	1.181.850	1.396.244	
		TAC i Grønland			6.192	7.514	7.268	4.565		
		Total fangst Grønland			19.753	23.333	20.212	12.770	5.651	
Rådgivning på:		+ skolést, laks, haising								
		* opdatering af rådgivning								

*Sild: Quota exchange: Grønland får 2.500 tons fra Færøerne, som også kan fiskes i international område (jf. aftalen med Færøerne)