



Nuuk. 3. december 2020

### **Opdatering af fiskeriet efter stenbiderhunner 2021**

På baggrund af det arbejde der er pågået i forbindelse med revidering af forvaltningsplanen for fiskeriet af stenbiderhunner, er rådgivningen for 2021 blev opdateret.

I 2020 blev den samlede TAC forhøjet til 1362 t i løbet af fiskerisæsonen, men indhandlingerne endte på 1321 t, svarende til 14 % højere end den oprindelige TAC og rådgivning på 1159 t. Samlede rognfangster i perioden 1987-2020 kan ses på Figur 1.

LPUE (gennemsnitlige mængde indhandlede rogn af udvalgte fiskere) for 2020, der bruges som bestandsindikator for bestandens tilstand, var den højeste observeret i perioden 2010-2020 (Tabel 1, Figur 2). Fiskeriet fangede kvoten hurtigere i 2020 end alle andre år i perioden 2010-2020 (Figur 3), hvilket indikerer et godt fiskeår, som er i tråd med de mundtlige indberetninger fra fiskeriet.

På baggrund af LPUE-tallene og beslutningstræet i forvaltningsplanen, **rådgiver GN for fiskeriet i 2021 (boks nedenfor), at den rådgivende TAC fra 2020 øges med 6.1% til 1229.4 t i 2021.**

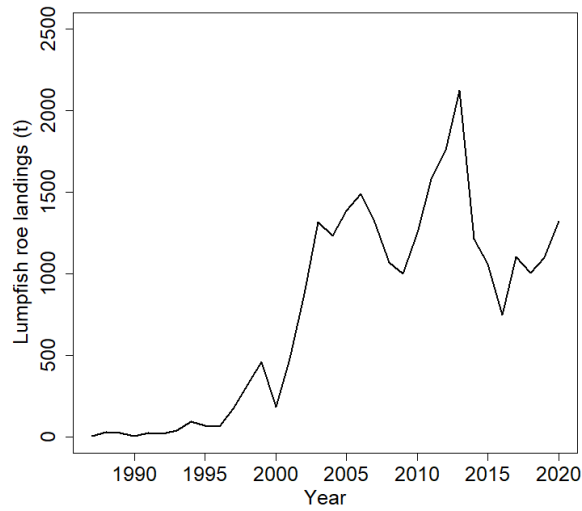
2021 rådgivning: LPUE<sub>2019-2020</sub> (166.2) er over LPUE<sub>ref 2010-2013</sub> (156.6). Jf. forvaltningsplanen bør TAC derfor øges fra seneste rådgivning med forskellen mellem de to perioder (6.1%), dvs. sættes til 1229.4 t i alt.

For at minimere bifangst af havfugle (f.eks. edderfugl), anbefaler GN i øvrigt, at fiskeriet starter så sent på sæsonen som muligt. Ved at forsinke starttidspunktet, vil fiskeriet i højere grad foregå efter at de fleste havfugle har forladt overvintringspladserne. En analyse af de seneste års landingsdata (jf. assessment 2019 og Figur 3) viser desuden, at fiskeriet generelt er ineffektivt i den første del af fiskeperiode og kun har en mindre indflydelse på de samlede fangster.

Grønlands Naturinstitut

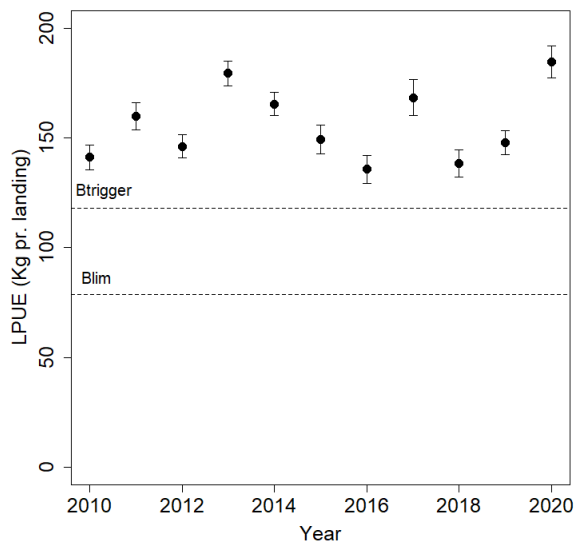
Pinngortitaleriffik - Greenland Institute of Natural Resources - [www.natur.gl](http://www.natur.gl)

Postboks 570, 3900 Nuuk, Greenland. TLF +299 361200



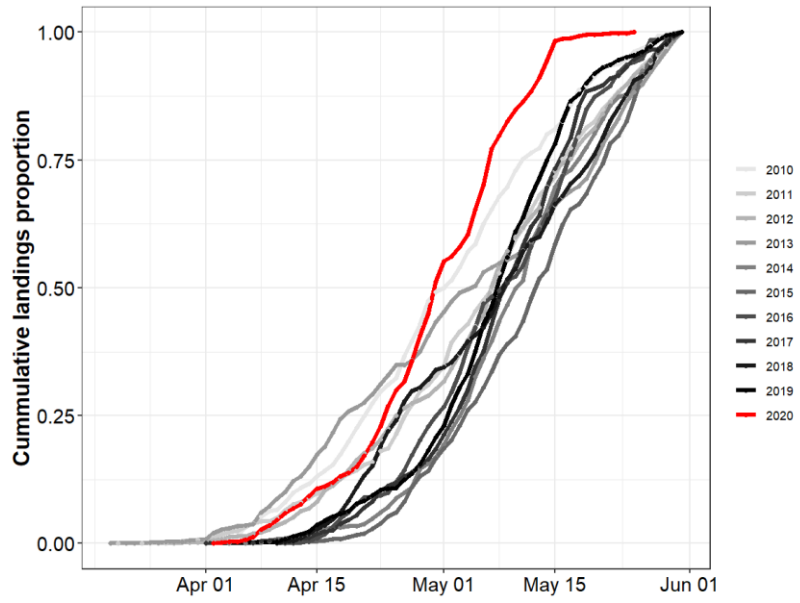
**Figure 1: Total lumpfish roe landings (t) from 1987 to 2020.**

**Table I: LPUE index by year.**



Year	LPUE
2010	141.1
2011	160.0
2012	146.1
2013	179.4
2014	165.5
2015	149.3
2016	135.6
2017	168.4
2018	138.4
2019	147.7
2020	184.6

**Figure 2: LPUE estimate for the West Greenland area. Vertical bars are standard errors.  $B_{trigger}$  and  $B_{lim}$  values are indicated.**



**Figure 3: Cumulative catches in proportions**