



9. juni 2023

Aalisakkat assigiinngitsut pillugit 2024-imut ICES-imit siunnersuinerit eqikkarnerat.

Eqikkaanermi ICES-imiit innersuussutaasut takutinneqarput aalisakkallu Kalaallit Nunaannut atuumassuteqartut 2024-imi annertunerpaamik pisarineqarsinnaasut pineqarput.

Nalunaarsuinerit 2024imoortut nalunaarsorneqarneranni qupperneq 2mi pisassiissutigineqartut innersuussutigineqartut Appendix 1mi qupperneq 3mi allassimapput. Appendix 2mi, qupperneq 12mi siunnersuinerup oqaluttuassartaa pisassiissutaasimasut pisarineqarsimasullu assigiinngitsut sammineqarput.

2023imut naleqqiullugu siunnersuinerit allannguutaat pingaaruteqartut:

- *Saarulliit: Suffisarfiit aallaavigalugit massakut siunnersuisoqarpoq sumiiffiit aallaaviginagit*
 - Saarullegatigiiaat sinerissap qanittuani suffisartut (sumiiffinni marlunni), Nunatta kitaani 3.095 tons
 - Kitaata avataani saarullegatigiiaat suffisartut, Kitaani 2.398 tonsit
 - Tunup Islandillu avataani saarullegatigiiaat suffisartut 23.518 tonsit
- *Qaleralik: Tunumi (Island savalimmiullu avitseqatigalugit):*
 - Siunnersuineq ikilisinneqarpoq 21.541tonsinut (26.710 tonsiniit)
- *Suluppaagarsuaq (Sebastes norvegicus): (Island Savalimmiullu avitseqatigineqarput):*
 - Siunnersuineq 41.286tonsinut qaffaavigineqarpoq (25.545 tonsiniit)
- *Suluppaagaq itisooormioq (Sebastes mentella) nunatta qaarsoqarfiata imaani killeqarfiani:*
 - Suli aalisarneqassanngilaq

Pisortatigoortumik siunnersuinerup tamanut saqqummiunneqarnera ICESip nittartagaani pissaavoq tallimangorneq 9. juuni 2023. Takuuk <https://www.ices.dk/advice/Pages/Latest-Advice.aspx>

ICES'ip siunnersuinermini ingerlaasia naapertorlugu, Kalaallit Nunaanni aalisakkanut tamanut tunngatillugu Pinngortitaleriffik paasissutissanik suliaqarlunilu ICES'imut tunniussaqaarsimavoq, paasissutissat aalisartunit aammalu aalisakkanik misissuinernik pissarsiarineqarsimapput. Upper-narsaataasinnaasunik amerlanernik pissarsisoqartoqarusuppat Pinngortitalerfiik ikiuunnissaminut piareersimalluinnarpoq.

Inussiarnersumik Inuulluaqqusillunga

Helle Siegstad

Immikkoortortami pisortaq, Aalisakkanut Qalerualinnullu Immikkoortortaqarfik

2024IMUT SIUNNERSUINERIT

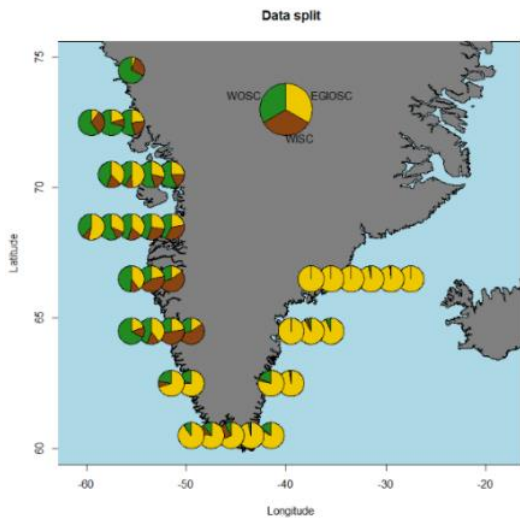
Suussusia			Siunnersuineq 2024 (tons)	Siunnersuineq 2023 (tons)	Pisat 2022
Saarullit	<i>sinerissap qanittuani suffisartut</i>	Kitaani Nunap Isuaniit Nuup Kanger- lua ilanngullugu (NAFO 1D-1F)	2.349	Siunnersueriaaseq nutaajusoq siusinneru- sukkut siunnersuinerlut pisarineqarsima- sunullu assersuutigineqarsinnaanngillat. Saarullit pillugit allaaserisaq qupperneq 3miittoq takuuk	
		Kitaani Nuup Kangerluata avannaani (NAFO 1A-1C)	746		
	Kitaani avataani suffisartut	Kitaani	2.398		
	Tunup/Islandip avataani suffisartut	Kitaani Tunumilu	23.518		
Qalerallit avataani		Tunu Island	21.541	26.710	21.947 t (8.028 KN*)
Suluppaagarsuaq (<i>Sebastes norvegicus</i>)		Tunu Island	41.286	25.545	32.873 t (2.210 i KN)
Suluppaagaq itisoormioq (<i>Sebastes mentella</i>)		Tunup qaarsuata imaani killeqarfiani	aalisartoqanngilaq	aalisartoqanngilaq	902 tonsit

*(KN: Kalaallit Nunaanni)

APPENDIKS 1. SIUNNERSUINERIT SUKUMIISUMIK SAMMINERI

Saarullit – siunnersuineq nutaaq eqiterlugu

Nunatta imartaani saarulleqatigiiaat assigiinngitsut sumiiffinni assigiinngitsuni suffisartut aalisarneqartarput. Sumiiffiillu sisamat aallaavigalugit siunnersuisoqartarluni. Saarulleqatigiit assigiinngitsuninngaaneersuunerat tulluarsaaffiginagit sionatigut siunnersuisoqartaraluarpoq.



Takussutissiaq 1 Saarulleqatigiiaat assigiinngitsut pingasut qanoq akuliussuuttarnerisa agguataarneqarnerat: Kitaata avataani suffisartut (WOSC) qorsuk, Kitaani sinerissap qanittuani suffisartut (WISC) kajortut aammalu Tunup Islandip avataanilu suffisartut (EGIOSC) sungaartut. Sumiiffisartagaat ammalortulersugaapput.

Pinngortitaleriffik ukiuni arlalinggortuni Atlantikup avannaani ICES-imilu suleqatigisartakkat peqatigalugit saarullit pillugit siunnersuisarnermik pitsanngorsaaqataasimavoq. Kingullertigut saarullit kingornussartassartai suminngaaneer-neranillu paasissutissat ilanngullugit misissuiffigineqartalernikuupput. ICES'p immikkut ilisimasallit avataaneersut peqatigalugit nalilersueqataallunilu saarullit nunatta eqqaaneersut pillugit sulianik akuersissuteqareerpoq ataatsimiinnermi 'benchmark'-imik taaneqartartumi.

Saarullit Nunatta Kitaani suffisartut (sinerissap qanittuani avataanilu): Tunngaviusumik paasissutissaatigineqartut pitsanngornerusimapput saarullit kingornukkattamik paasissutissartaat sumiiffinnilu assigiinngitsuneersuuneri nunap immikkoortuani sumiinneq aallaavigalugu ilanngunneqartarlarsimapput. Kitaani pisassiissutissat siunnersuineq taamaattumik qajannaatsumik inissisimaannaratik assersuussiffissaqartuaannarpoq. ICES'imi siunnersuineq 2024imut tunngasoq:

1. Nunatta Kitaani sinerissap qanittuani saarullit suffisartut: ICES'ip innersuussutigai 3.095 tonsit pisarineqarsinnaassasut. Taakkunani 746 tonsit Nuup avannaani pisarineqarsinnaanissaat siunnersuutigineqarpoq taavalu Nuup kujataani 2.349 tonsiunissaat innersuussutigineqarluni.
2. Kitaata Avataani saarullit suffisartut: ICES'ip innersuussutigaa 2.398 tonsit pisassiissutigineqarnissaat (Nunatta Kitaata tamakkerlugu; avataani sinerissallu qanittuani)

Saarullit Tunup-Islandillu avataani suffisartut (Nunatta Kangiani Kitaanilu pisarineqartartut): Kangiani saarullit Tunup/Islandip avataaneersut (takuuk takussutissiaq 1). Saarullit Kleine Bankemi Islandillu eqqaani suffisartut suususaat assigiipput, aamma Islandip eqqaaniit Dohrn Bankep tungaanut ingerlaartarnerat suli naammattunik ilisimaneqanngilaq. Taamaattumillu peqassutsip killiffia aallaavigalugu pisarineqartarnerinut assersuunneqarnissaannullu ICES-imiiit naliliisoqarsinnaanngikkallarpoq, peqassutsimullu tunngatillugu paasissutissat amigartut pigineqarneri' aallaavigalugit siunnersuisoqarluni (tassa 2022imi pisarineqarsimasuniit innersuussutit 20%inik ikilisinneqarput). ICES'ip 2024imut innersuussutai:

3. Saarullit Kalaallit Nunaata-Islandillu avataani suffisartut: ICES'ip innersuussutigaa nunarput tamakkerlugu taakkunanga 23.518 tonsit pisassiissutigineqassasut (Nunatta Kitaani Kangianilu).

ICES'imit innersuussutigineqarpoq pisortani ingerlatsisut pisassiissagaangamik saarullit suminganeernerisa akuugaanerat siunissami eqqumaffigineqartassaq. Pisassiissutaasartussat sumiiffinni TAC'it aallaavigalugit aalajangiiffigineqartarsinnaassapput, aammali saarullit sumiiffinni assigiinngitsuni suffisimani eqqumaffigineqartariaqarsoraat. Assersuutigalugu Maniitsumi aalisartut avannaani sinerissap qanittuaneersunik aammalu avataaneersunik assigiinngitsunik marlunneersunik pisaqartarnerat eqqumaffigineqassaaq (takussutissiaq 1). Pisassiisarnerni saarullit suffisarfinni assigiinngitsuneersuusut sippuiffiginaveersaartarnissaat eqqarsaatigineqartariaqartassagami.

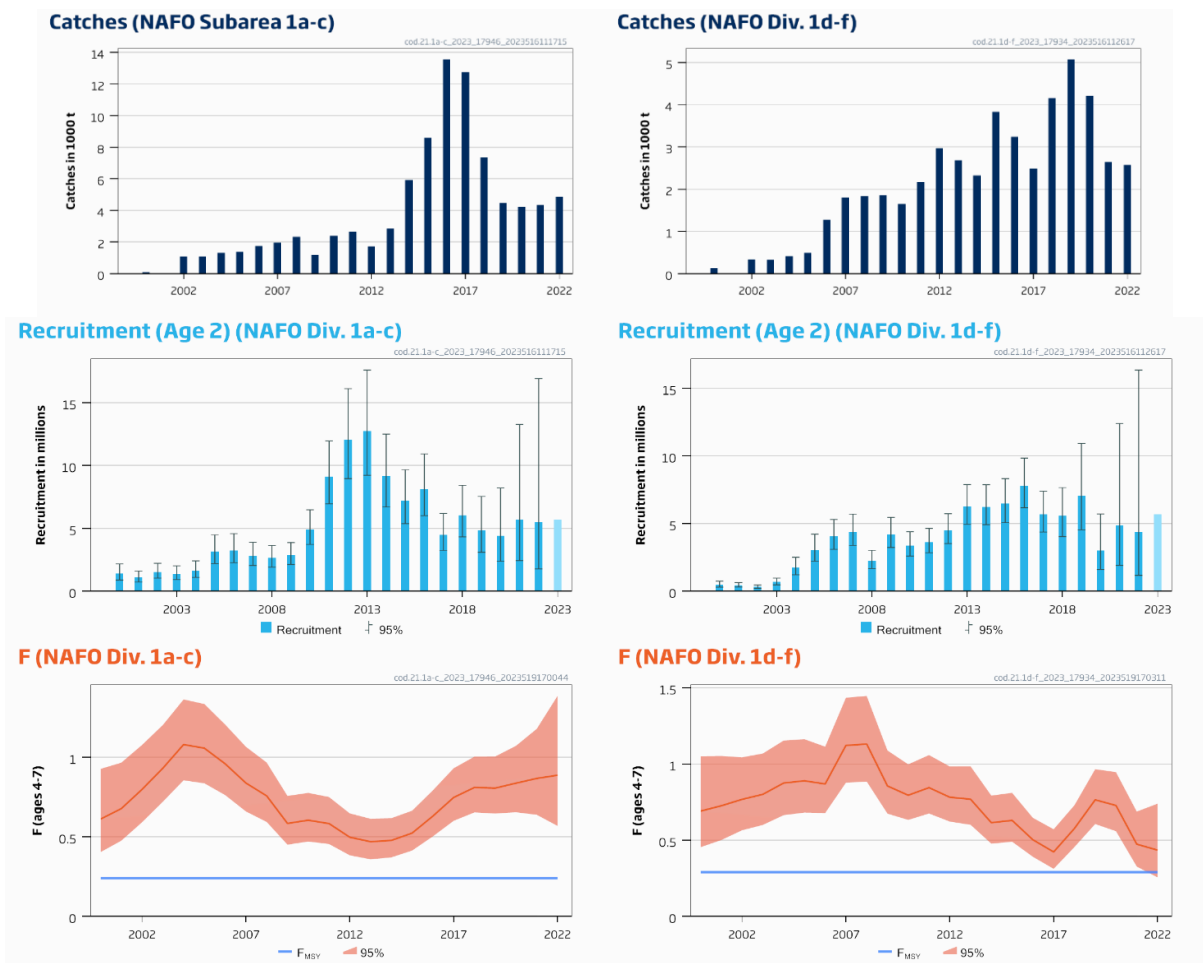
Kitaani sinerissap qanittuani saarullit suffisartut

ICES-siunnersuinermini innersuussutigaa 2024imi tamakkiisumik pisassiissutigineqartut 3.095 tonsit qaangissangikaat. Taakkualu aallaavigissagaanni Nuup avataani pisarineqartussat 746 tonsinik amerlanerussangillat (2022imi pisarineqartut 4.871 tonsiupput) Nuummi kujataatungaani pisarineqartussat 2.349 tonsinik amerlanerunissaat innersuussutaangilaq (2022imi 2.573 tonsit pisarineqarsimapput).

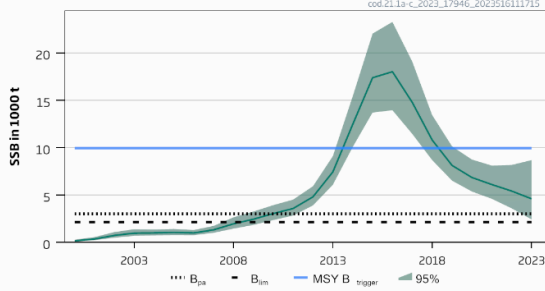
Peqassutip piffissap ingerlanerani allanngorarnera:

Nuup Avannaani: Peqassutsumik ilanngaataasut (F) piujuartitsiniarnermit qaffasinnerupput (F_{msy}), suffisinaassusiisalu oqimassusingortinneri (SSB) peqassutsumik killissarititaanik appasinneruvoq MSY $B_{trigger}$ (tamatumaa kingunerisaanik aalisartoqarnerata annikilliiffigineqarneranik kinguneqarpoq) Suffisoqartarneratali suli Gyde B_{pa} , aammalu B_{lim} qaangeqqavaa (Takussutissiaq).

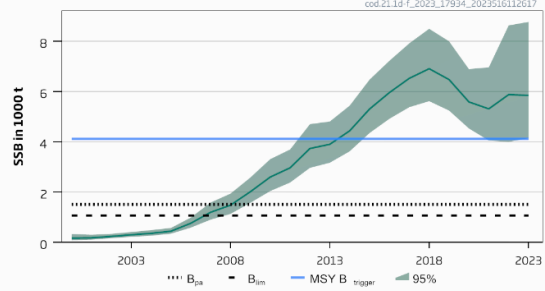
Nuummiit Nunap Isuanut: Peqassutsumik ilanngaataasut (F) piujuartitsiniarnerup killissaa qaangeqqavaat (F_{msy}), suffisarnerli oqimaassusingortikkaanni (SSB) peqassutsumik killissarititasut qaangeqqallugit MSY $B_{trigger}$, B_{pa} , aammalu B_{lim} (Takussutissiaq 2).



SSB (NAFO Div. 1a-c)



SSB (NAFO Div. 1d-f)



Takussutissiaq 2 Saarullit (Gadus morhua) Nunatta Kitaani sinerissap qanittuani suffisartut (NAFO Subarea 1). Nuup avannaani (NAFO Div. 1a-c) peqassutsimik naliliinerit eqikkarneqarneri saamerleq, Nuummiillu kujammut (NAFO div. 1d-f) peqassuseq talerperliuvoq. Qulaani: pisarineqartut, qulaaniit nr. 2: Pisarineqarsinnaangortut (2023imi qarasaasiami naatsorsuinerit aallaavigalugit), nr. 3 qulaaniit: Peqassutsimit ilanngaataasartut (F), allermi: Suffisinnaassuseq oqimassusingortillugu (SSB).

Periuserineqalersuni nutaani saarullit sananeqaataasa suussusiannik atorluaallunilu, Kalaallit Nunaata imartaani saarulleqatigiiaat assigiingitsut pingasuusut nalunaaqutsersortarnerisigut paasissutissanik pigilikkanik atorluaalluni immikkoortitsisoqarsinnaalersimavoq. Kangerlunni marlunni suffisoqartarsinnaanera erserpoq: Nuup avannaani aammalu Nuummiit kujammut. Saarulleqatigiiaallu taakkua tamarmik piffissap aalajangersimasup iluani immikkuullarilluinnartuusutut nalilerneqarput, naliliinermut siunnersuinemullu atorneqartussatut naleqqulluinnarlutik. Ukiut ingerlanerini nalunaarsuisarnerit siviussusaa 2000imi sivikillineqarpoq, saarulleqatigiiaat amerliartorsinnaanerat oqaluttuarisaanermi allannguuteqarsimammat, 2000ilu sioqqullugu saarullit sananeqaataannut paasissutissat pigineqartut amigarmata.

Saarullit avataani suffisarfiini marlunneersut sinerissap qanittuanut illuartartut sinerissap qanittuani suffisartut marluusut najortagaanniilertarput (takutitassiaq 1), pisortallu ingerlatsiviini naliliinerni taakkua ilanngullugit naliliiffiqineqartartussaapput (soorlu sumiiffinni TAC'lersuinerit eqqarsatigalugit) saarulleqatigiiaat assigiingitsut tamaasa immikkut sippuisumik siunnersuiffiginissaat pinngitsoortinniarlugu.

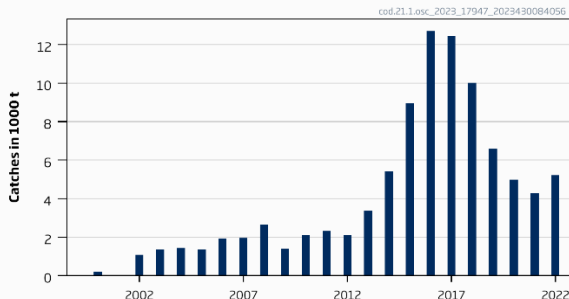
Kitaata Avataani saarullit suffisartut

ICES'ip Kalaallit Nunaata Kitaata Kitaani saarullit pillugit siunnersuinermini 2024imi pisarineqartussat 2.398 tonsit qaangerneqaqqunngilai.

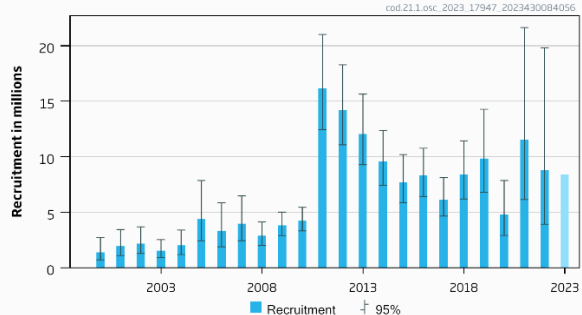
Piffissap ingerlanerani peqassutsip allanngornera:

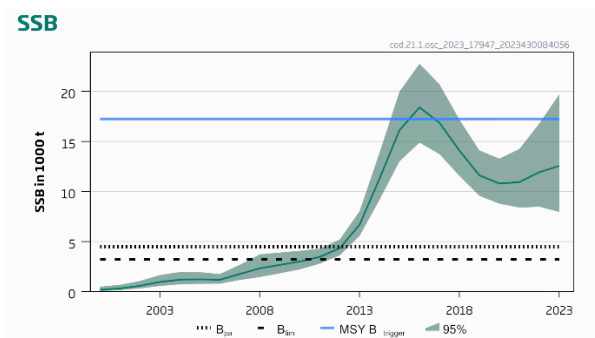
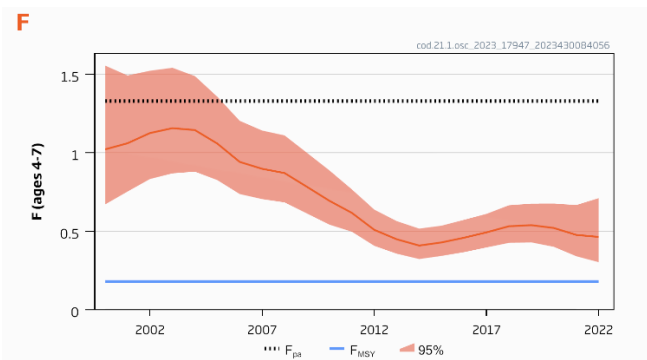
Piujuartitsiniarnermik atuinissaq sipporlugu saarullinniartoqarpoq (F_{MSY}) (Takussutissiaq 3, saamerleq alleq). Suffisinaassuseq oqimaassusingortikkaanni MSY Btrigger ataateqqavaa (taamaasillunilu aalisarneqarnerata annikillineqarnissaa innersuussutaalerluni), kisiannili Bpa, aammalu Blim qaangerlugu (Takussutissiaq 3, alleq talerperleq).

Catches



Recruitment (age 2)





Takussutissiaq 3 Saarullit (Gadus morhua) Nunatta kitaata avataani suffisartut (NAFO Subarea 1). Peqassutsip eqikkakkamik nalilernerqarnera. Qulleq saamerleq: pisarineqarsimasut, Qulleq talerperleq: pisarineqarsinnaangortut (2023imi qarasaasiakkut naatsorsuinerit), alleq saamerleq: peqassutsimut ilanngaataasut (F), alleq talerperleq: peqassuseq oqimaassusinggortillugu (SSB).

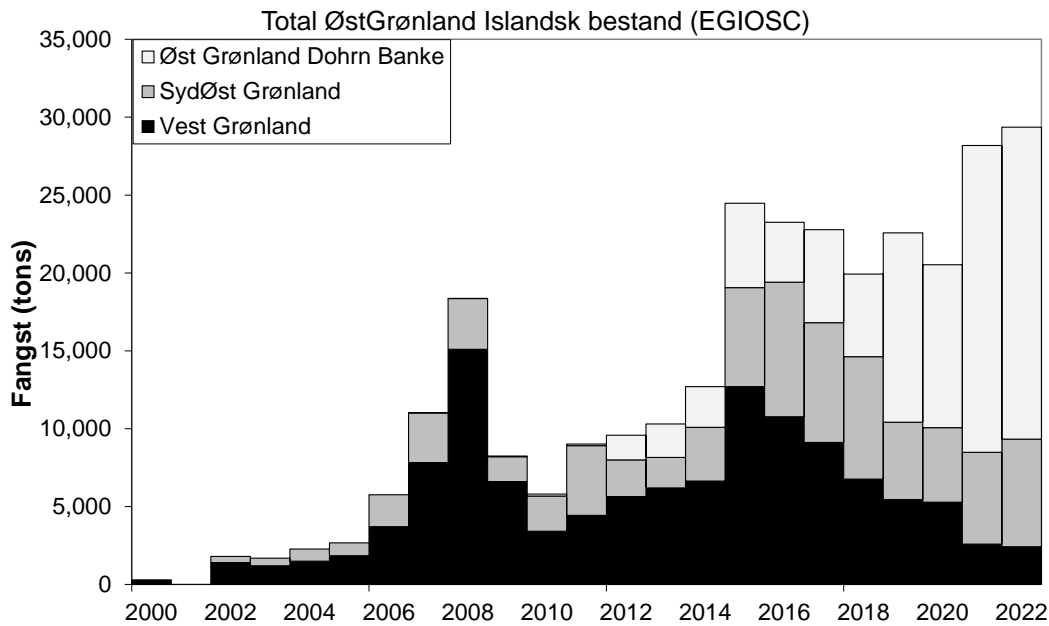
Peqassutsimik nalunaarsuinerit sivikillineqarnikuupput piffissaq aallartiffiusoq ukioq 2000imi aallartittussangortillugu, peqassutsip kinguaassiorsinnaaneri allangorsimasutut naliliiffigineqarmata, aammalu saarullit sananeqaataanut paasissutissat pigineqartut 2000 sioqqullugumeersut amigarmata. Saarulleqatigiiaallu taakkua 2023imi siunnersuinerimut atorineqartut saarulleqatigiinnut taakkununga saarulleqatigiiaanut pingasuusunut toqqaannartumik assersuutaasinnaangimmata, ICES siunnersuivoq paasissutissanit 2015imiit 2022ip tungaanoortut atorineqassasut.

Saarullit taakkua suffisartut saarullinnut allanut allani suffisartunut akuliuttarput piffissat suffiffigineqartut avataanni. (Takussutissiaq 1), ingerlatsinermilu tamanna eqqumaffigineqartariaqarpoq, ingelatsiviit/aqtsiviit naliliiffigineqassatillugit (soorlu sumiiffiit aallaavigalugit TAC'it) saarulleqatigiiaanut assigiinngitsunut tunngatillugu siunnersuilluni innersuussutaasut qaangerneqannginniassammata.

Saarullit (Tunup-Islandip avataanni saarullit suffisartut)

ICES'imit innersuussutigineqarpoq, mianersoqqussutaasoq atuutsilersinneqartillugu taava 2024imi pisarineqarsinnaasut amerlanerpaamik 23.518 tonsiusariaqassasut.

Saarullit Tunup/Islandip avataaneersut Tunumi Kitaanilu pisarineqartarput (takuuk Takussutissiaq 1). Saarullit Kitaanut kitaaniillu tunumut ingerlaartarnerat uppersarluagaavoq, saarullimmi tamaangaaneersut sananeqaatimikkut (DNA) kitaaneersuninngarnik immikkoorteqarnerat takuneqarsinnaasarami. Kisiannili saarullit Kleine Bankimi (Tunumi) aammalu Islandip eqqaani suffisartut sananeqaatimikkut assigiinngissuteqanngillat, saarullillu Islandip Dohrn Bankellu (saarullinniarfiulluartup) akornganni ingerlaartarnerannut tunngatillugu paasissutissat sulii amigarput (takussutissiaq 4). Taamaattumillu saarullit tamaani aalisarneqartarnerinut assersuutaasinnaanerinnullu tunngatillugu ICES'imiit naliliiffigiuminaatsinneqarput. Paasissutissallu killeqarnerisa kingunerisaannik 'amigartumik paasissutissaateqarneq' aallaavigalugu siunnersuisoqarpoq (taamaattoqartillugu 2022imi pisarineqarsimasuninngarnik 20 procentinik innersuussutit ikinnerulertariaqartaramik).



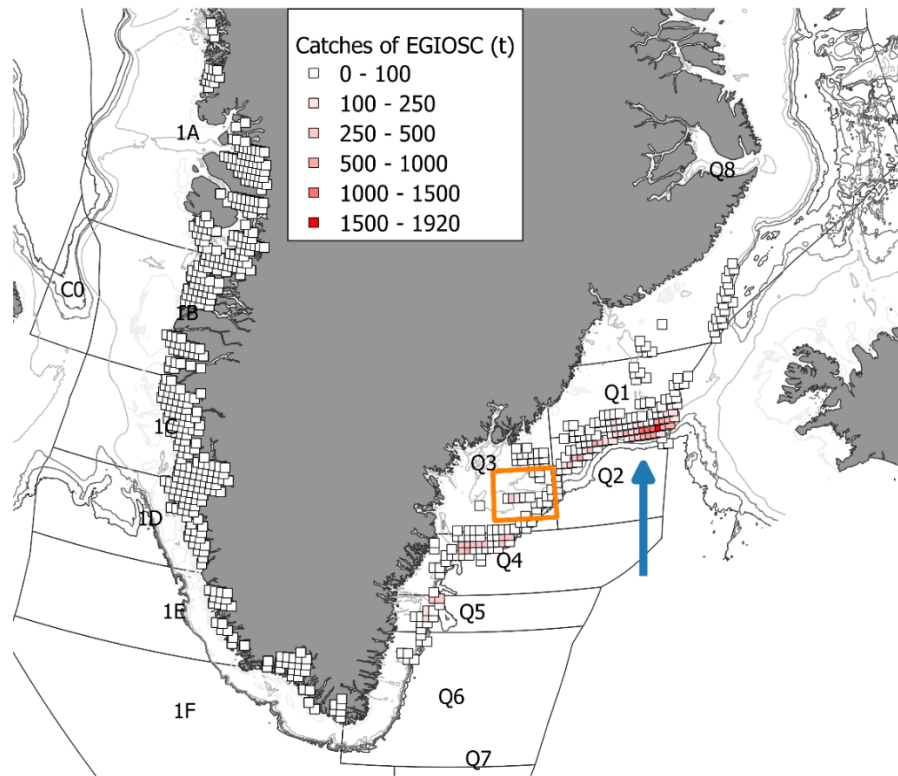
Takussutissiaq 4 Saarullit (Gadus morhua), Tunup-Islandip avataanni saarullit suffisartut. Ukiumi ataatsimik pisarineqarsimasut sumiiffinnut agguataarneqarneri: Nunatta Kitaani (qernertoq), Tunup Kujataani (qasertoq taartoq) aammalu Dohrn Bankemi (qasertoq qaamasoq).

Saarulleqatigiiaat sisamaasut tamarmik immikkoorlutik piffissat aalajangersimasup ingerlanerani amerliartortartuupput, aalisarneqarnissaasalu ingerlatsinikkut aqutsiviginissaannut attuumassuteqartuupput. Ukiut nalunaarsuiffiusut sivikillisinneqarlutik ukioq 2000imiit aallartinneqarput, suffisartut suffisarnerat allannguuteqarsimarpassimmat, sanaqaataasalu tigusiffigarneri 2000 sioqqullugu killeqartorujussuusimmata. Saarulleqatigiiaat 2023imut siunnersuineranut atorneqartut saarulleqatigiinnut taakkununga pingasunut toqqaannartumik assersuukkuminaatsuupput, ICES'ilu siunnersuivoq ukiut 2015imiit 2022 tungaanut aallaavigineqassasut.

Dohrn Banke'p kujataatungaani immap itiseriarnerani ukiuni kingullerni aalisarnerit pisarineqartartullu (saarulleqatigeeqarfiup avannamut kangiatungaani 14.b, Q1 aammalu Q2 takussutissiaq 5), saarullit angisuut ukiorpassuarni uumasimasut pisarineqartarnerat malunnartumik qaffariaateqarsimavoq (takussutissiaq 4). Dohrn Bankemi pisarineqartartut ukiuni 2009-2011 pisat 1%innarisimavaat ukiunili 2021-2022 saarullit pisarineqartartut tunup/islandillu avataanni suffisarineqarsimasutut ilisarnaateqartut 69%inut qaffariaateqarsimapput. Aalisakkammi taamaangaanersut saarullit Tunup Islandillu avataanni suffisimasut assigigaat takuneqarsinnaagami, tamaaniittulli sumi suffiari-neqarsimanersut qanorlu ingerlaartarnersut ilisimaneqanngilaq. Saarullit taamatut sananeqaateqartut sukumiinerusumik misissuiffiqineqartariaqarnerat pisariaqarluinnartoq matuma ersersiinnarpaa.

Siunnersuutit uani allasimasut sumi aalisartoqarsimaneera aallaavigalugit suliaapput (imaappoq pisat amerlanersaat Dohrn Banke'p eqqaaneersuupput), sumiiffinnilu allani aalisarneqarsimasut nikingassutaat Dohrn Bankemi aalisartoqarpallaarneranik kinguneqartitsisinnaassapput.

ICES'ip maluginiarpaa Kleine Bankimi aalisarfiup matugallartarnera (martsimaaji), piffissamimi tassani tamanna Tunumi saarullit suffisarfiattut pingaarnepaajusutut isigineqartarmat, tamatumali sunniutigisinnaasai ICES-imiit naliiffiqineqanngillat.



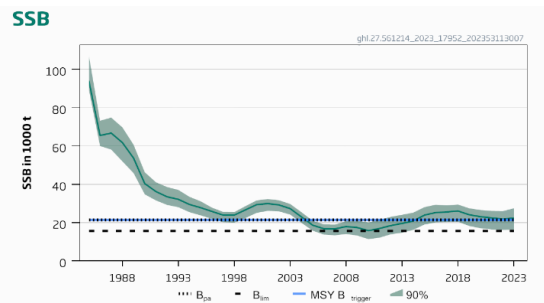
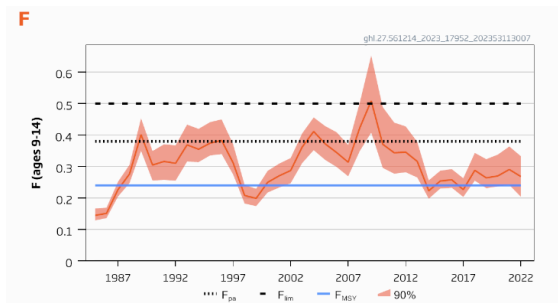
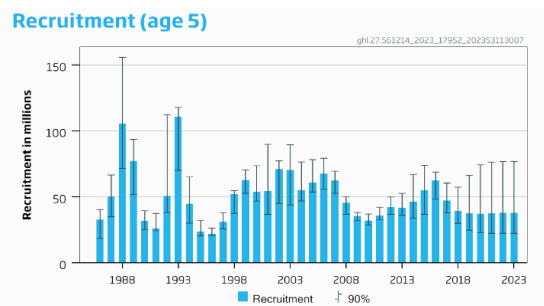
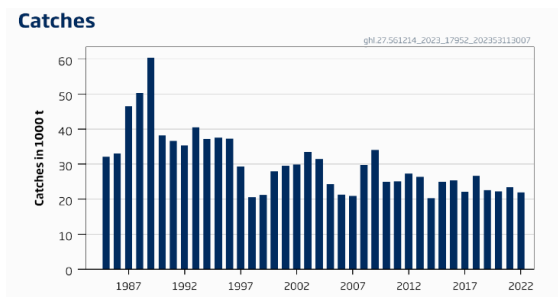
Takussutissiaq 5 Saarullit Kitaani (NAFO Subarea 1) aammalu ICES Subarea 14 (Tunup avataani saarullit suffisartut). ‘Tunup islandillu avataanni saarullit suffisarfii’-nik tunisassiassatut pisarineqartartut 2022imi sumiiffiit tonsinngorlugu. Tikkuummi tungujortumi Dohrn Banke sumiinnersoq tikkuarneqarpoq kipparissullu orangemik qalipaattillip ersersippaa sumiiffik tamanna matoqqatinneqartarmat Kleine Bankemi suffisartut illersorniarlugit.

Qalerallit Tunup, Islandip Savalimmiullu avataanni

ICES-imiit siunnersuutigineqarpoq 2024-imi tamakkiisumik amerlanerpaanik 21.541 tonsit (2022-imi 26.650 tonsit) sip-pornagit qalerallitassiisuteqartoqarsinnaasoq. Islandip Kalaallit Nunaatalu akunnerminni isumaqatigiissutaat malillu-git nunatta pisassarineqartut 37,6%-ii pisarisinnaasarpai. 2022-imi pisarineqarsimapput 21.947 tonsit (**Takussutissiaq 6**, qulleq). Taakkunannga 8.028 tonsit Kalaallit Nunaata eqqaani, 12.189 tonsit Islandip eqqaani, 1.731 tonsillu Savalim-miut eqqaanni qalerallitarineqarsimapput (Irland ilanngullugu)

Peqassutsip piffissap ingerlanerani allannguuteqarnera:

Piujartitsiniarneq sipporlugu aalisartoqarpoq (F_{MSY}) (**Takussutissiaq 6**, alleq saamerleq). Suffisarnerit oqimassusinn-go-raanni takuneqarsinnaavoq aalisarneqarneri appartinneqarsinnaasut ($B_{Trigger}$, B_{pa} og B_{lim})(**Takussutissiaq 6**, alleq talerper-leq).



Takussutissiaq 6 Qalerallit Tunup, Islandip Savalimmiullu avataanni. Naliliinerup eqteriffigineqarnera. (qulleq saamerleq). Peqassutsimut ilanngaataasut (ukiui 9-14) (saamerleq alleq), pisarineqarsinnaangortut (qulleq talerperleq) aammalu peqassuserlu oqimassusinn-gor-tillugu (alleq talerperleq).

2024imut siunnersuineq 2023imut (19%) sanilliullugu ikiliffigineqarpoq peqassutsip killiffiata naatsorsortarnerata al-lannguiffigineqarnera assersuutigineqartussallu pissutaallutik. Periutsimi nutsami utoqqaassusii angissusaannullu paasissutissat angalanerini katersorneqarsimasut aalisarneqarsimaneriniillu paasissutissat ilanngunneqartaleramik, taamaasillunilu siunnersuineq tutsuviginarnerusoq pitsaaneruserlu atorneqalersimalluni.

Qalerallit arriitsuaqqamik alliertortartuupput kingusissukkullu suffisinnaangortarlutik. Peqassutsimik misissuinerit 2013imeersut takutippaat qaleraleeqqat ikittunnguusut (qalerallit pisarineqartussann-gortussat), qalerallillu taak-koqqissaat massakkut ukiunilu tulliuuttuni aalisarneqarsinnaalernikuupput. Taamaattumik peqassutsip oqimaassusinn-gortinnera appariartoqqittussaavoq ukioqatigiiaat amerlanerit takkuteqqinnissaasa tungaannut.

Suluppaakkat

ICES suluppaagaqatigiinnut assigiingitsunut marlunnut Kalaallit Nunaata imartaani (Islandillumi imartaani) siunner-suivoq:

- Avataani** Suluppaagarsuaq (*S. norvegicus*) Tunumi Islandimilu.
- Suluppaagaq itisoormioq (*S. mentella*) Tunumi nunatta qaarsuata killeqarfiata itiseriarnerani.

Suluppaagarsuaq (*S. norvegicus*) Tunumi Islandimilu

ICES'ip siunnersuutigaa 2024imi tamakkiisimik pisarineqartussat 41.286 tonsit sippussanngikkaat (2023imi siunnersuinermi: 25.545 tonsit).

Suluppaagaq itisoormioq (*Sebastes mentella*) suluppaagarsuarlu (*Sebastes norvegicus*) ukiuni kingullerni ataatsimut TAC'qartinneqarlutik aqutsivigineqarsimapput. Taamaattoqarneralu pequtaalluni *Sebastes mentella* (suluppaakkap itisoormiup) aalisarneqarpallaarnerata aqunneqarsinnaanera pinngitsoortittarsimavaa. ICES-imiit innersuussutigineqarpoq TAC aammalu amerliartornissaa anguniarlugu nalimmassaataasussamik pilersaarusiortoqaqqullugu suluppaagaqatigiillu taakkua assigiingitsut immikkoorteqquai.

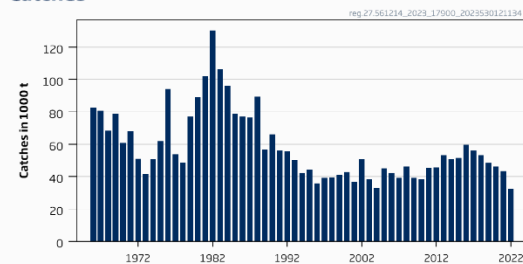
Suluppaagaqatigiit Islandilu Savalimmiullu avitseqatigineqartarput. 2022imi pisarineqartut katillutik 32.873 tonsiupput (Takussutissiaq 7, qulleq saamerleq), taakkunannga 2.210 tonsit Kalaallit Nunaannit pisarineqarsimapput, suluppaagaqatigiiaallu assigiingitsut taakkua marluk akuliullugit pisarineqartarsimallutik: *S. mentella* aammalu *S. norvegicus*. Suluppaagaqatigiiaat taakkua marluk agguaqatigiinnerat qanoq innersoq nalornissutigineqarsimavoq, 2016imiilli *S. norvegicus* pisarineqarnerpaajusimavoq.

Piffissap ingerlanerani peqassutsip allannguuteqarnera:

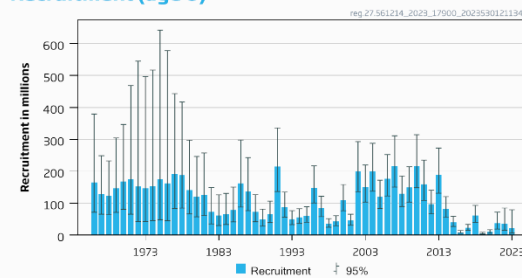
Peqassutsimik ilanngaataasut (F) piujuartitsiniarnerminngarnik appasinnerusumi inissisimapput F_{msy} (Takussutissiaq 7, alleq saamerleq) aammalu suffisarnerit oqimaassusinnngortikkaanni (SSB) peqassutsip nalingata killissarititaa qaangersimavaa $MSY B_{trigger}$ (Takussutissiaq 7, alleq talerperleq).

Siunnersuineq 2024imoortoq annertusinikuvoq peqassutsip attuumassuteqarfignisaasalu naatsorsorneqarnerisa allannguuteqarnerisa tamanna kingunerivaa.

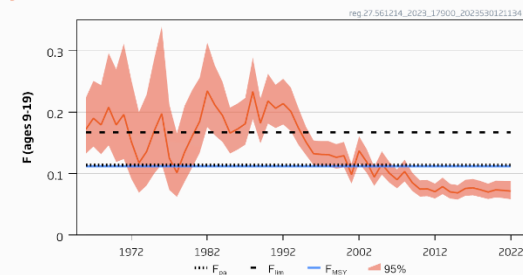
Catches



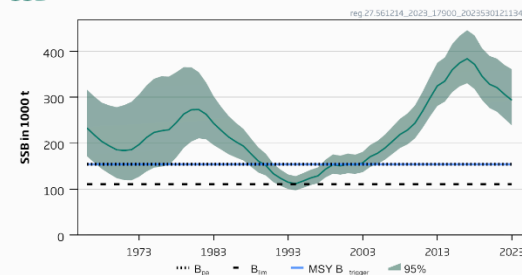
Recruitment (age 6)



F



SSB



Takussutissiaq 7 Suluppaagarsuaq Tunumi Islandimilu: Pisat (qulleq saamerleq) pisarineqarsinnaalertullu (qulleq talerperleq). Peqassutsimut ilanngaataasut (F) (alleq saamerleq) suffisinnassuserlu oqimaassusinnngortillugu (SSB) (alleq talerperleq). Demersal rødfisk (*S. mentella*) Tunumi nunatta immap naqqani qaarsuata killeqarfiata itiseriarnerani

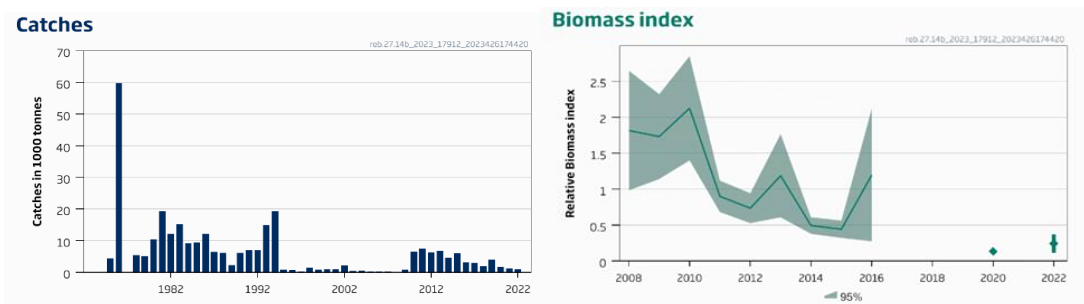
Suluppaagaq itisoormioq (*S. mentella*) Tunumi nunatta qaarsuata killeqarfiata itiseriarnerani.

ICES siunnersuivoq 2024imi suluppaagaqatigiit aalisarneqassanngitsut (2021imi siunnersuineq allannguuteqarani). Peqassutsip oqimaassusinngortinneqarnera assersuutigineqartuninngarnik appasinnerusumiittut naliliiffiqineqarpoq.

Suluppaagaq itisoormioq (*Sebastes mentella*) suluppaagarsuarlu (*Sebastes norvegicus*) ataatsimoortillugit TAC'lerlugit aqutsivigineqarnikuupput. Taamaattoqarneratalu suluppaakkat itisoormiut sukumiisumik aqutsivigineqarnissaraluanik pinngitsoortitsisarpoq TAC peqassutsimullu nalimassaataasussanik aqqiissuteqartoqartariaqarpoq suluppaagaqatigiit immikkoortilerlugit.

Suluppaakkat 2022imi 902 tonsit pisarinqarsimapput (Figur 8, saamerleq). Suluppaakkallu assigiinngitsut marluk aalisarneqarput; *S. mentella* aammalu *S. norvegicus*. Suluppaagaqatigiit taakkua agguataarneqarnerat nalorninarsinnaavoq, kisiannili 2016imiilli suluppaagaq itisoormioq *S. mentella* pisat nioqqutissiugassat akornanniippi-artarsimanngilaq. Suluppaakkat piaraagunnaalersut (takkussuuttut) ukiut 7-10 ingerlanerini ikilgaluttuinnarsimallutik peqassuserlu oqimaassusinngortikkaanni 2020imi aammalu 2022imi ukiut ingerlanerini aatsaat taamak ikitsigilersimapput. (Figur 8, talerperleq).

Kalaallit Nunaannit misissuinerit ingerlanneqarini suluppaagaqassutsip oqimaassusinngortinneqarnerinut atorneqartussat paasissutissat pissarsiarinissaat ukiuni 2017-2019 aammalu 2021imi pissarsiarineqarsimangillat misissuisoqarsimanngimmat. Tysket misissuineri aamma 2018imi kiisalu ukiuni 2021-2022 ingerlanneqarsimangillat. Taamatut inissisimasoqarnerata kingunerisaanik ICES siunnersuisariaqarpoq mianersornissamut aalajangersakkat mallugit, tassalu 2024imi suluppaagarniartoqaqqusaanngilaq.



Takussutissiaq 8 Suluppaagaq itisoormioq Tunumi nunatta qaarsuata killeqarfiata itiseriarfiani. Pisat (saamerleq), peqassuseq oqimaassusinngorlugu (talerperleq).

APPENDIKS 2. KALAALLIT NUNAATA IMARTAANI SIUNNERSUINERIT, TAC PISALLU OQALUT-TUARISAANERISA ALLATTORSIMAFFIAT

Rådgivn.og fangststal for vigtigste bestande. Excel-filen indeholder oplysninger fra 2000.	Område	Rådgivning /fangst	2024	2023	2022	2021	2020	2019	2018	2017	
Rejer	P. borealis Vestgrønland	Rådgivning		110.000	115.000	115.000	110.000	105.000	105.000	90.000	
		TAC i Grønland			120.000					101.250	88.956
		Grønlandsk fangst Canadisk farvand				108.000	100	113.117	101.997	93.189	89.369
	P. montagui Vestgrønland	Rådgivning							ingen råd		
		Fangst i grl farvand								130	664
	P. borealis Østgrønland/Island	Rådgivning	2.000	3.000	3.000	2.000	2.000	2.000	2.000	2.000	2.000
TAC i Grønland			5.295	7.000	4.750	4.000	4.000	4.000	4.300	5.000	
Fangst i grl farvand				2.370	3.172	1.580	547	561			
Hellefisk	Davis Strædet+Baffin Bugt Rådgivning ændret i 2019 - se gemte rækker	Rådgivning CAN og GRL TAC i GRL (deles i 2 omr)	29.640	29.640	36.370	36.370	36.370	36.370*	15.150	15.150	
		Total fangst (i Grl)		16.503	18.185	17.342	18.146	18.224	17.168	17.093	
		Total fangst				36.436	36.100	36.400	9.618	9.616	
	Østgr./Island/Færøerne	Rådgivning IS,GRL TAC i Grønland	21.541	26.710	26.650	23.530	21.360	24.150	24.000	24.000	
		Total fangst		10.043	10.020	8.847	8.031	9.080	9.024	9.024	
		Fangst i grl farvand			21.947	23.802	22.669	23.428	27.142	23.466	
	Diskobugt	Rådgivning TAC i Grønland	5.215	5.215	4.346	4.346	5.120	5.120	6.400	6.400	
		Fangst i grl farvand			8.028	8.238	7.824	9.064	8.799	7.542	
		Total fangst			9.100	10.540	10.580	11.080	9.200	9.200	
	Uummanaq	Rådgivning TAC i Grønland	5.153	5.153	5.153	5.153	5.800	5.800	6.500	6.500	
		Fangst i grl farvand			9.650	9.764	9.900	9.900	9.500	9.500	
		Total fangst			9.600	10.677	10.162	8.839	9.049	9.049	
	Upernavik	Rådgivning TAC i Grønland	6.070	6.070	5.068	5.068	5.330	5.330	6.300	6.300	
		Fangst i grl farvand			9.300	9.498	8.457	8.457	9.500	9.500	
		Total fangst			8.500	8.500	7.574	8.966	7.549	6.783	
Sisimiut-Manitsoq	Rådgiv/fangst(året før)		300/	300/	300/190						
Nuuk	Rådgiv/fangst(året før)		522/	522/	647/855						
Paamiut-Qaqortoq	Rådgiv/fangst(året før)		222/	222/	222/391						
Torsk. Den nye rådgivning fra 2024 kan ikke sammenlignes med tidligere rådgivninger og fangster.	Udenskærs gydende torsk i Vestgrønland	Rådgivning	2.398			Ingen fiskeri					
		TAC i Grønland		0	0	0	0	2.000	5.000	5.000	
		Fangst i grl farvand			0	288	777	1.813	6.001	5.585	
	Udenskærs gydende torsk i Østgrønland-Island	Rådgivning	23.518	8.468	8.768	6.091	3.409	5.363	12.151	7.930	
		TAC i Grønland Fangst i grl farvand			27.430	26.091	18.824	20.000	16.000	16.000	
	Indenskærs gydende torsk i Vestgrønland	Rådgivning	3.095	9.180	9.560	10.566	11.000	14.500	13.952	12.379	
Kap Farvel til Nuuk Fra Nuuk nordover		2.349									
TAC i Grønland Fangst i grl farvand		746		21.000	21.000	30.000	36.500	36.500	36.500		
Krabber	Disko-UMK Indens.	Rådgiv/fangst(året før)	efterår 2023	982/-	796/772	576 (516)	3.075	3.075	2.862	2.501	
	Sisimiut Indens.	Rådgiv/fangst(året før)		599/-	547/532	483 (482)					
	Sisimiut Udens.	Rådgiv/fangst(året før)		102/-	103/97	68 (160)					
	Manitsoq	Rådgiv/fangst(året før)		-/-	-/-	37 (78)					
	Nuuk-Paa Indens.	Rådgiv/fangst(året før)		1020/-	1020/422	806 (753)					
	Nuuk-Paa Udens.	Rådgiv/fangst(året før)		513/-	302/453	214 (387)					
	Narsaq-Kap Farvel	Rådgiv/fangst(året før)		-/-	-/-	260(163)					
	Upernavik	Rådgiv/fangst(året før)		-/-	-/244	191(400)	1.905	3.015	2.862	2.501	
Rødfisk kontinentalsokeen Østgrønland S. norvegicus S.mentella	Blandingsfiskeri norvegicus/mentella	Rådgivning mentella		Intet fiskeri	914	914	914	914	1.142	1.120	
		Rådgivning S.norvegicus Grl TAC ment.+norveg.	41.286	25.545	31.855	38.343	43.568	43.600	50.800	52.800	
		Fangst grl S.norvegicus	3.079	3.079	3.870	4.748	5.271	5.274	6.222	7.520	
		Fangst grl S.mentella			2.210	3.532	4.105	2.665	4.004	4.501	
Stenbider	Vestgrønland	Rådgivn./forvaltningsplan Fangster (hel fisk i tons)	efterår 2022	1.475	1.229	1.159	1.300	1.300	1.300	1.300	
				1.137	978	1.096	1.002	1.102			
Lodde	Østgrønland/Island	For fiskesæsonen	2023/2022	2022/2021	2021/2020	2020/2019	2019/2018	2018/2017	2017/2016		
		Rådgivning	218.400	869.900	127.300	0	0	285.000	299.000		
		Total fangst			128.647	0	0	287.000	299.000		
		TAC i Grønland (EU) Total fangst Grl (EU)			19.095 (9.802) 9.160 (9.802)	0	0	11.350	28.501		
Makrel	Østgrønland/Nordatlanten	Rådgivning	782.066	794.920	852.284	922.064	770.358	550.948	857.185		
		Total fangst		1.131.416	1.081.540	1.039.513	839.727	1.023.144	1.159.641		
		TAC Grønland og INT		51.670	60.000	59.934	70.411	63.365	66.000		
		Total fangst Int og Grl		18.562	33.989	26.602	30.241	62.973	46.388		
Sild	Østgrønland/Nordatlanten	Rådgivning	511.171	598.588	651.033	525.594	588.562	384.197	437.364		
		Total fangst			851.813	720.937	777.165	592.899	721.566		
		TAC Grønland		25.000	25.000	25.000	25.000	25.000	20.000		
		Total fangst Grønland		0	0	3.546	3.190	2.465	12.569		
Blåhvilling	Østgrønland/Nordatlanten (via fiskeriaftale fisker Grl i Færøsk farvand)	Rådgivning	1.359.629	752.736	929.292	1.161.615	1.143.629	1.387.872	1.342.330		
		Total fangst		1.107.529	1.143.450	1.495.248	1.515.527	1.711.477	1.558.061		
		TAC i Grønland		5.112	5.031	6.290	6.192	7.514	7.268		
		Total fangst Grønland				19.611	19.753	23.333	20.212		

*Sild: Quota exchange: Grønland får 2.500 tons fra Færøerne, som også kan fiskes i international område (jf. aftalen med Færøerne)