



**Nunalerinermut, Imminut Pilersornermut, Nukissiuutinut  
Avatangiisinullu Naalakkersuisoqarfik  
Assinga Aalisarnermut Piniarnermullu Naalakkersuisoqarfimmut**

## Tunumi qilalukkat qernertat ikileriarsimanerat pillugu oqaaseqaat

Oqaaseqaat una, NAMMCO-p siunnersuineranut paarlaanneqassanngilaq, tunumi qilalukkat qernertat uumasogatigiit arlallit piniarneqartartut amerlassusaannik nalilersuinerit tunulequtaat kiisalu siunnersuinerit kingunerisa ilaat uumasogatigiinnut arlalinnut attuumassutillit, naatsumik allaaseraavut. Oqaaseqaat siunnersuinerunngilaq, siunnersuinerulli pimoorunneqarnissaanik erseqqissaataavoq. Siunnersuinerup sukumiisumik paasinissaanut suliallu aallartinnginnerani piareersaatinut tunngatillugu NAMMCO<sup>1</sup>-mi suleqatigiissitap nalunaarusiai pingasut innersuussutigineqarput. NAMMCO-mit ilisimatuussutsikkut siunnersuineq peqassutsimik naliliinertut iluseqarpoq, taakku qarasaasiami kisitsinerit tunngavigalugit suliaapput, uumasogatigiillu soorlu assersuutigalugu qilalukkat qernertat ineriartorsinnaanerannik takutisipput. Tunumi uumasogatigiit pingasut peqassutsimik nalilersuinerimi naatsorsorneqassapput.

Peqassutsimik nalilersuinissami pisariaqartoq tassaavoq uumasut (art) uumasogatigiinnut immikkuutitaartunut amerliartortunut agguataarneqarsinnaanerat. Qilalukkat qernertat sumiiffinnut aalajangersimasunut atasarput, kangerluillu aasat tamaasa uteqqaaffigisarpaat. Qilalukkat qernertat uumasogatigiit aasaanerani ornittakkaminni taamaalillutik agguataarlutik inissisimasarput. Tunumi Tasiilap, Kangerlussuup aamma Ittoqqortoormiit kangerluini aasakut takussaasarput. Taakku saniatigut Tunup Avannaarsuani uumasogatigiit ataatsit arlallilluunniit uumapput, taakkuli piniarneqarneq ajorput. Ittoqqortoormiilli eqqaanni aasakut pisaqartoqarsinnaasarpog, nunamut eqqissisimatitamut aasaanerani ornittakkaminnukaasut ilaatigut pisarineqarsinnaasarmata. Taamaalineranili pisaasartut ikipput aamma oqaaseqaammi uani taaneqaqqittussaangillat.

Uumasogatigiit assigiinngitsut ineriartornerat naatsorsussagaanni pisarineqarsimasut oqaluttuarisaanermut ilanngunneqarsimasut uumasogatigiinnut assigiinngitsunut agguataarneqassapput. Qilalukkat qernertat ukioq kaajallallugu Tasiilamiittartut aammalu Kangerlussuup Ittoqqortoormiillu aasaanerani eqqaanniittartut Kalaallit Nunaanni sumiiffinni arlalinnut naleqqiullugit allaaneruset timip kingornuttagaanik misissuinerup takutippaa, avannarpasinnerusumiittut aamma allaanerupput.

---

<sup>1</sup> Tunumi qilalukkat qernertat pillugit NAMMCO-p suleqatigiissitaata nalunaarusiai 2019-iminngaanneersut, 2021-minngaanneersut aamma 2023-minngaanneersut uani nassaarineqarsinnaapput:

[https://nammco.no/topics/narwhal\\_beluga\\_reports/](https://nammco.no/topics/narwhal_beluga_reports/)

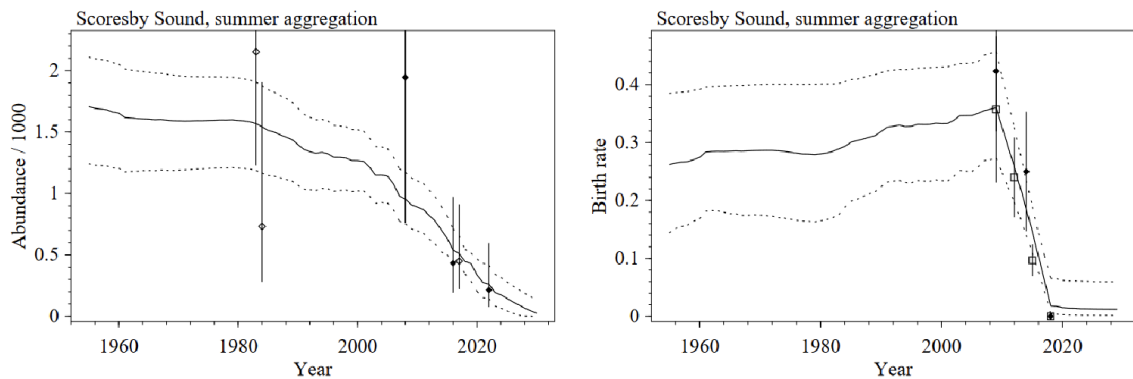
Tunumi uumasogatigiit pingasut piniarneqarsinnaasut ineriartornerat qarasaasiami natsorsuinermit takuneqarsinnaavoq, tassani kisitsinerit, piniartut paasissutissaataat uumasullu oqaluttuassartaani uuttuutaasartut (soorlu qanoq akulikitsigisumik naartusarnerat) tunngavigalugit suliarineqarsimavoq, taamaalilluni qilalukkat qernertat pisarineqartarnerisa sunniutaat pillugit ataatsimoortumik naliliisoqarsinnaaniassammat. Kalaallit Nunaanni Canadamilu uumasogatigiit piniarneqarsinnaasut akornanni Tunumiittut uumasogatigiit pingasut ikinnerisaraat. Tunumi uumasogatigiit piniarneqarsinnaasut pingasut ineriartornerat ataani nassuiarneqassaaq.

## Ittoqqortoormiit

Eqimattat aasaanerani Ittoqqortoormiit Kangertittivaanut eqqaanilu kangerlunnut takkuttartut pillugit qarasaasiami naatsersukkani qilalukkat qernertat pillugit peqassutsimik naatsorsuineranut allanut naleqqiullugit paasissutissanik amerlanerusunik tunngaveqarpoq. 1955-iminngaanniit ullumimut pisarineqarsimasut oqaluttuarisaanermut ilanngunneqarsimasut saniatigut qarasaasiakkut naatsorsuinerit uumasogatigiit immikkoortut pingasut timmisartumik kisinneqarnerat pillugu peqassutsimik naliliisimanermi tunngavigineqarput, sumiiffik tamaat kisitsivigineqarpoq, aamma kisitsinerit pingasut sumiiffinni ilaannakortuninngaanneersut ilanngunneqarput. Taakku saniatigut qilalukkat qernertat 119-it ukiuisa agguataarneqarnerat ilanngunneqarpoq, arnavissat arfinillit piaqqiorsinnaasut ukiuisa missiliorneqarnerat (aldersmodelhed) kiisalu paasissutissat piffissap ingerlanerani qassinik piaqqiorsinnaanerannut tunngasut. Arnavissat piaqqiorsinnaasut 92-it piffissap ingerlanerani qassinik piaqqiorsinnaanerannik piniartut naatsorsuisimapput, arnavissallu 42-it pillugit uumassusilerituut aamma naatsorsuisimallutik.

Uumasogatigiit ineriartornerat aamma arnavissat akornanni piffissap ingerlanerani qanoq piaqqiorsinnaatiginerat qarasaasiap paasissutissat aallaavigalugit nassuiarsinnaasarpai (Takussutissiaq 1). Qilalukkat qernertat 1955-imi kangerlunniittut 2.110-it (90 % CI: 1.530-2.830) missaanniissimasut qarasaasiap ilaatigut naatsorsorsimavaa. Tassanngaanniit uumasogatigiit piniagaanerat peqquataalluni sukkasuumik ikiliartulersimapput, pisarineqartartullu 2006-ip tungaanut amerliartuinnavissimallutik, uumasogatigiinni uumasut 120-t pisarineqarsimapput. Peqassutsimik naliliinerit kingulliit 2022-meersut naapertorlugit uumasut 176-iunissaat naatsorsuutigineqarpoq (95 % CI: 53-590), tassa imaappoq uumasut aallaqqaammut amerlassuserisimasaasa 10 %-ii inulersimavaat.

2010-p missaaninngaanniit uumasogatigiit 1.000-it inorlugit amerlassuseqarnerisa nalaanni piaqqiorsinnaanerat tassanngaannarsuaq 33 %-iminngaanniit appariartulersimavoq (agguaqatigiissitsigaanni arnaviaq ataaseq ukiut pingajussaanni ataatsimik piaqqisararluni), ullumikkumut piaqqiortoqanngivissortalerluni. Appariarnerannut peqquataasoq sunarpiaanersoq ilisimaneqanngilaq, piniagaaneralli sunniuteqarsimagunarpoq. Sunaluunniit peqquataagaluarpat uumasogatigiit amerliartornerat ullumikkut pitsaanngitsumut killissimavoq – tassa imaappoq ikiliartorput – piniarneqarnerat unitsinneqaraluarpalluunniit. Uumasogatigiinniittut ikinnerat ilanngullugu eqqarsaatigigaanni uumasogatigiit ukiut amerlanngitsut qaangiuppata nungussinnaapput, tassa piniarneq ingerlaannassappat. Qilalukkanik qernertanik pisaqartoqartartinnagu assersuutigalugu ukioq 2030-mi uumasut 100-t inorlugit amerlassuseqalersimanissaat 24 %-imik illimanaateqarpoq.



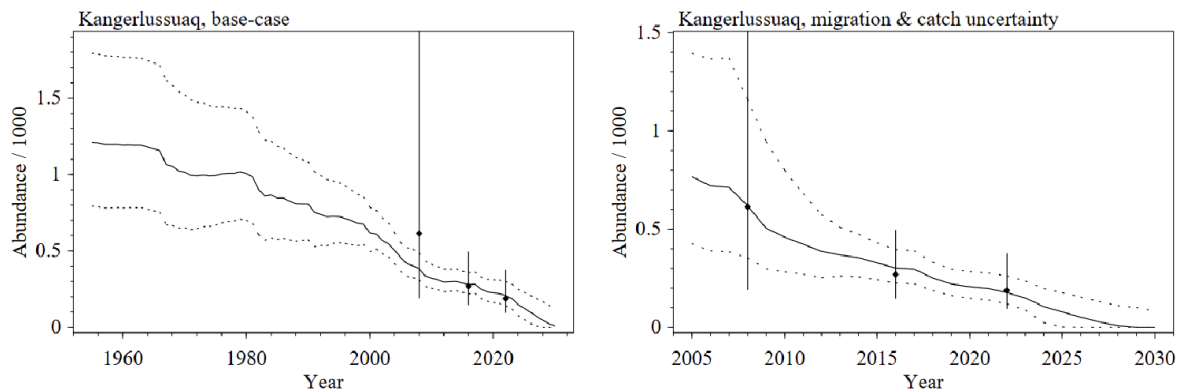
Takusutissiaq 1. Ittoqqortoormiit Kangertittivaani qilalukkat qernertat arnavissat piaqqiorsinnaasut amerlassusaat (saamerleq) aamma piaraasartut agguaqatigiissillugu amerlassusaat (talerperleq). Titarnerit qummut ammullu ingerlanerat pisusaartitaapput, toornerit anginerit kisitsisitigut paasissutissaapput, toorneeqqat qummut ammullu ingerlaartut aamma titarnerit tukimoortut pisusaartitap kisitsisitigullu paasissutissat nalorninartoqarneranik takusutissiipput.

## Kangerlussuaq

Ittoqqortoormiini uumasogatigiinnut sanilliusissagaanni Kangerlussuarmi uumasogatigiit aasaanerani takkusimaartartut pillugit kisitsisitigut paasissutissat ikinnerupput. Taamaattorli 1955-iminngaanniit ullumimut tullerriiaanik piniartoqartarsimaneranik takusutissaqarpoq kiisalu kisitsinerit 2008-minngaanniit, 2016-iminngaanniit aamma 2022-minngaanniit pingasut pigineqarlutik. Sumiiffinni allaninngaanniit qilalukkat qernertat sananeqaataat pillugit ilisimasavut annertummata ikinnerpaamik kisitsinermik ataatsimik (peqassutsimik naliliineq sukumiisoq) kiisalu tullerriiaanik pisaqartarsimanerit pillugit paasissutissanik pisariaqartitsisoqarpoq, taamaalilluta piffissap ingerlanerani ineriartorneq naatsorsorsinnaaniassagatsigu.

Kangerlussuarmi uumasut 1955-imi 1.050-it (90 % CI: 730-1.640) missaanniissimassanganneqarmata Ittoqqortoormiit Kangertittivaaniittunut sanilliukkaanni affaasa missaannik amerlassuseqarsimassapput (Takusutissiaq 2). Piffissap ingerlanerani ineriartorneq taamaapajaaginnarsimavoq, taamaattorli pisarineqartartut ikinnerungaatsiarsimapput, uumasogatigiit amerlassusaat aallaqqaammut naleqqiullugit 20 %-it inorlugit amerlassuseqalersimallutik, 2022-mi 188-inut missiliorneqarsimapput (95 % CI: 85-417).

Kangerlussuarminganniit piaqqiortarnerit pillugit kisitsisitigut paasissutissanik sukumiisunik pigisaqannginnatta naatsorsuinerinii qilalukkap qernertap sananeqaataa aallaavigineqarpoq, taannalu naapertorlugu ukiumut amerliartornerat 2,4 %-iussanganneqarpoq (90 % CI: 0,3-4,7 %). Pisaqartoqartanngikkaluarpalluunniit uumasut uumasogatigiinni taakkunaniittut ukioq 2030-mi 100-iniit ikinnerunissaat 15 %-imik ilimanaateqarpoq.



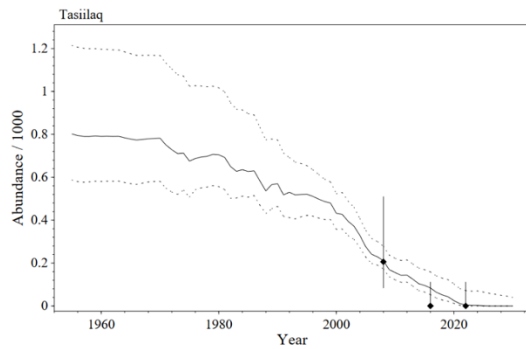
*Takussutissiaq 2. Kangerlussuarmi qilalukkat qernertat eqimattaniittut amerlassusaat. Takussutissiaq saamerleq pisuusaartitamingaanerpoq, taanna siunnersuinermit ator neqarsimavoq, aamma takussutissiaq talerperleq pisuusaartitami allamingaanersuuvoq, tassani sumiiffimminngaanniit aniasimasut ilanngunneqarsimapput kiisalu pisarineqartartut ikinaarlugit nalunaarutigineqartarnerat ilanngunneqarsimalluni. Titarnerit qummut ammullu ingerlanerat pisuusaartitaapput, toornerit anginerit kisitsinerupput, toorneeqqat qummut ammullu ingerlaartut aamma titarnerit tukimoortut pisuusaartitap kisitsinerillu nalorninartoqarneranik takussutissiipput.*

## Tasiilaq

Kisitsisitigut paasissutissat Tasiilap eqqaaninnganneersut Kangerlussuup eqqaaniittut amerlaqatigiinnangajappaat. Tasiilap eqqaanili qilalukkanik qernertanik 2016-imi 2022-milu kisitsinerni takusaqartoqanngilaq, taamaattumik qarasaasiakkut naatsorsuinermit (Takussutissiaq 3) 1955-iminngaanniit ullumimut tullerriaanik piniartoqartarsimanera pillugu paasissutissanik kiisalu nul-imik missiliorneqarsimasut marluk nalorninartortallit ilanngullugit paasissutissanik tunngaveqarpoq. Sumiiffimmi tassani qilalukkanik qernertanik ikitsunnguanik takkuitsuukkanik peqarsinnaanera nalorninartoqarneranut peqqutaavoq.

Tasiilap eqqaani uumasogatigiit Kalaallit Nunaanni qilalukkanit qernertanit uumasogatigiinnit allanit tamanit ikinnerpaapput; oqaluttuarisaanermi aamma ullumikkut. Tasiilap eqqaani qilalukkat qernertat 1955-imi 760-it (90 % CI: 560-1.150) missaanniissimassangatinneqarmata Ittoqqortoormiit Kangertittivaaniittunut sanilliukkaanni 65 %-it missaannik ikinnerusimassangatinneqarput. Uumasogatigiit taakku marluk ineriartornerat assigiinnangajassimavoq, aamma piniarneq piaraasartunit naleqqiullugu annertunerujaannarsimavoq. Tamanna peqqutaalluni uumasogatigiit amerlassusaat ikileriarsimapput, allaat timmisartut atorlugit kisinneqarsinnaajunnaarsimallutik.

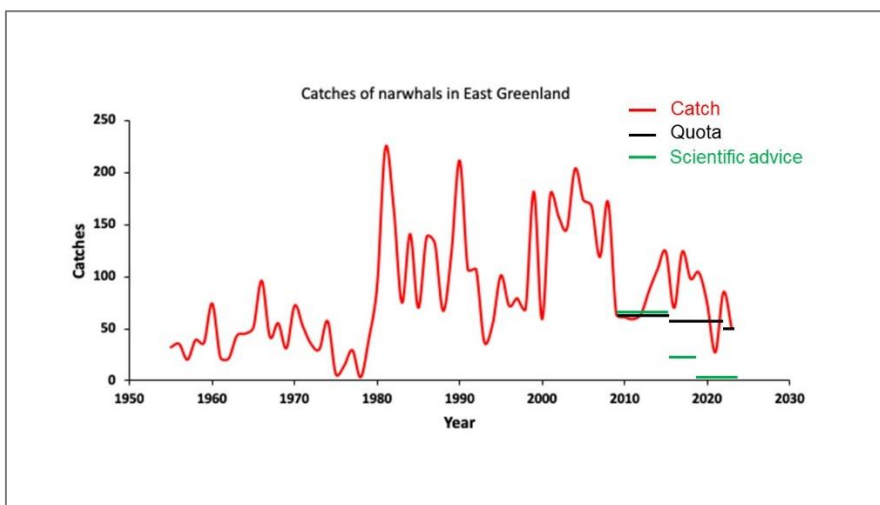
Tasiilaminngaanniit piaqqiortarnerit pillugit kisitsisitigut paasissutissanik sukumiisunik aamma peqannginnatta qarasaasiami naatsorsuinermit qilalukkap qernertap sananeqaataa aallaavigineqarpoq, taannalu naaportorlugu ukiumut amerliartornerat 3,1 %-iussangatinneqarpoq (90 % CI: 0,5-5,5 %). Pisaqartoqanngikkaluarpalluunniit uumasut uumasogatigiinni taakkunaniittut ukioq 2030-mi nungutaasimanissaat 33 %-imik ilimanaateqarpoq.



Takussutissiaq 3. Tasiilap eqqaani qilalukkat qernertat amerlassusaat. Titarnerit qummut amnullu ingerlanerat pisuusaartitaapput, aamma toornerit anginerit kisitsinerupput, toorneeqqat qummut amnullu ingerlaartut aamma titarnerit tukimoortut pisuusaartitap kisitsinerillu nalorninartoqarneranik takussutissiipput.

## Sumiiffiit tamarmik

Qilalukkat qernertat avatangiisini allannguutitut malussarissuupput, soorlu immap kissakkiartorneranut. Taamatuttaaq umiarsuit angalanerisa qilalukkat qernertat neriniartarnerannut angalaartarnerannullu akornusersuisarnerat takussutissaqarpoq. 2017-iminngaanniit pisassiissutigineqartartut siunnersuinermit qaffasinnerusarput, Tunumi qilalukkat qernertat qilalugaqatigiiaat immikkoortut pingasuusut tamarmik nakkutilliinermi maluginiarneqartumi ikiliartornerannut piniarneq pequtaasoq qularutissaangilaq (Takussutissiaq 4).



Takussutissiaq 4. Tunumi aqutsiveqarfinni pingasuni tamani pisarineqarsimasut katillugit amerlassusaat (titarneq aappalaartoq). Qernertumik nalunaarsukkat tassaapput pisassiissutigineqarsimasut, aamma qorsummik nalunaarsukkat tassaapput piujuaannartitsinissaq tunngavigalugu ilisimatuussutsikkut siunnersuineq, taamaaliornikkut eqimattat 70 %-imik amerlinissaat ilimatsaanneqarpoq.

## Inussiarnersumik inuulluaqqusilluta

Rikke Guldborg Hansen aamma Lars Witting

*Pinngortitaleriffik*