



20. juni 2024

ICES-imit 2025-imut siunnersuinerit eqikkarnerat

Eqikkaanermi aalisakkat Kalaallit Nunaannut attuumassutillit pisarineqarsinnaasut 2025-mi amerlanerpaaffissaat ICES-imit innersuussutigineqartut takutinneqarput. ICES-ip aalisakkat 2025-mut pisarineqarsinnaasutut innersuussutai takussutissiami qupperneq 2-mi takutitassiami takuneqarsinnaapput, Appendiks 1. Saarullit, qalerallit suluppaakkallu pillugit siunnersuinerup, pisassiissutit pisallu sukumiisumik oqaluttuassartaat, Appendiks 2, uumasogatigiit immikkoortitaarlugit takuneqarsinnaapput.

Siunnersuinerit 2024-mut naleqqiullugit allannguutaat pingaarutillit:

- *Qaleralik: Tunu (Islandi Savalimmiullu avitseqatigineqartut):*
 - Siunnersuineq 2025imoortoq 17.890 tonsinut appartinneqarsimavoq. Taamaasillunilu siunnersuineq 2025imoortoq 2024imut naleqqiullugu 9%inik ikileriaateqarluni. Qaleraleqatigiiat siornatigut ilimagisamit ikinnerupput, aamma sumiiffiup uumasut assigiinngitsut uumaffigisaasa annertussusaa aalisarneqarsinnaassutsimut killissarititaasoq (FMSY) maanna qaangeqqavaa. Aalisarneqarsinnaassutsimut killissarititaasoq piuju-aannartitsinissaq eqqarsaatigalugu (F_{MSY}) 2023-mi qaangerneqarsimammat 2025-mi pisassat innersuussutigineqartut ikilineqarnerannik kinguneqarpoq. Aalisakkat piffissami (2012-2022) akunnattumik amerlassusilinnik ilaqqinnerat sumiiffiup uumasut assigiinngitsut uumaffigisinnaasaasa annertussusaata annikillismanerannik peqquteqarpoq, aalisakkalli nutaat 2026-iminngaanniit isumallualernissamik pissutissaqartitsipput.
- *Saarullik: Suffisarfiit aallaavigalugit siunnersuisoqarpoq*
 - Kalaallit Nunaata Kitaani sinerissap qanittuani saarulleqatigiiat marluk pillugit siunnersuineq imaappoq: 1) Nuup avannaani saarullinnut tunngatillugu pisassiissutit 2.151 tonsinut qaffapput, 2024-mi 746 tons-imiinnikuusimallutik aamma 2) Nuup kujataani 2025-mi 2.304-nut apparput, 2024-mi 2.349 tonsiusimallutik.
 - Kalaallit Nunaata Kitaani sinerissap qanittuani: 2025-mi 3.238 tonsinut qaffapput, 2024-mi 2.398-iusimallutik.

Pisortatigoortumik siunnersuinerup tamanut saqqummiunneqarnera ICES-ip nittartagaani pisussaavoq tallimangornermi juunip arfineq-aappaani 2024-mi. Takuuk <https://www.ices.dk/advice/Pages/Latest-Advice.aspx>

Pinngortitaleriffik ICES-ip siunnersuinermini ingerlaasia naapertorlugu aalisarnermit kiisalu Kalaallit Nunaanni uumasogatigiit misissuiffigineqarnerannit kisitsisitigut paasissutissanik attuumassutilinnik tunniussaqaarsimavoq. Uppernarsaataasinnaasunik amerlanerusunik kissaateqartoqassappat Pinngortitaleriffik ikiunnissaminut soorunami piareersimavoq.

Inussiarnersumik inuulluaqqusillunga

Helle Siegstad

Immikkoortortami pisortaq, Aalisakkanut Qaleralinnullu Immikkoortoqarfik

ICES-ip 2025-mut siunnersuineranut takussutissiaq

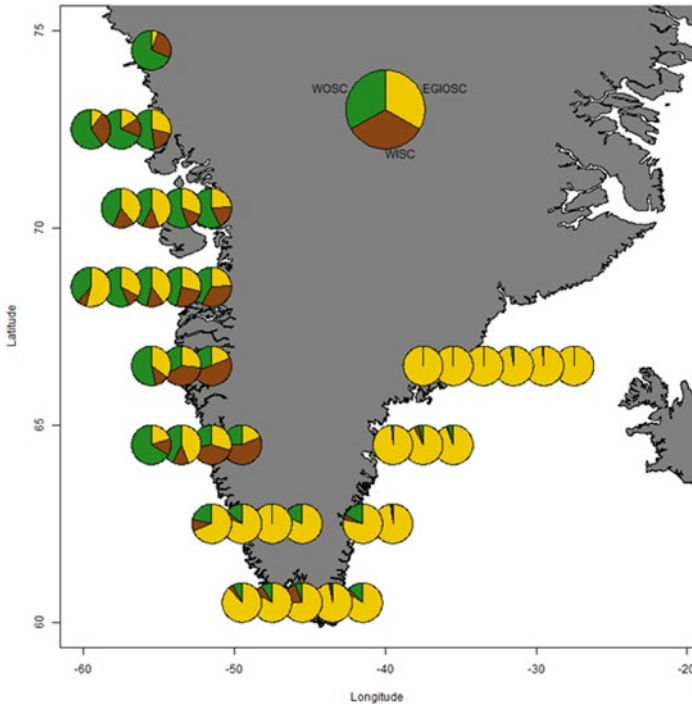
Suussusaa		Siunnersuineq 2025 (tonsit)	Siunnersuineq 2024 (tonsit)	Pisat 2023 (tonsit)
Saarullik Kitaani <i>sinerissap qanittuani suffisartoq</i>	Kitaani Nunap Isuaniit Nuup Kangerlua ilanngullugu (NAFO 1D- 1F)	2.304	2.349	4.936
	Kitaani Nuup Kangerluata avannaani (NAFO 1A-1C)	2.151	746	6.080
Kitaani avataani suffisartoq	Kitaani	3.238	2.398	7.878
Tunu/Island avataani	Kitaani Tunumilu	23.518	23.518	37.274
Qaleralik	Tunami, Islandimi aamma Savalimmiuni	17.890	19.703*	25.425 8.733 i GRL
Suluppaagarsuaq (<i>Sebastes norvegicus</i>)	Tunami aamma Islandimi	46.911	41.286	32.873 2.210 i GRL
Suluppaagaq itisoormioq (<i>Sebastes mentella</i>)	Tunup qaarsuata imaani killeqarfiani	Aalisartoqanngilaq	Aalisartoqanngilaq	902
Nimeriarnaq (<i>Brosme brosme</i>)	Tunu aamma Island	5.914	5.139	
Blålange (<i>Molva dypterygia</i>)	Tunu aamma Island	307	307	
Saarullernaq (<i>Argentina silus</i>)	Tunu aamma Island	12.273	10.920	
Nordisk beryx (<i>Beryx spp</i>)	Tunu aamma Island	179	179	

* Peqassutisimik naliliinermi kukkuneqarnera pissutaalluni 2024imut siunnersuineq allannguiffiqineqarpoq 19.703 tonsiniit 21.541 tonsinngortillugit

APPENDIKS 1. SIUNNERSUINERUP ITISILERNEQARNERA

Saarullik uumasut inuunerannik misissuineq pillugu paasissutissiineq aamma siunnersuineq

1. Kalaallit Nunaata imartaani saarulleqatigiiat assigiinngitsut sumiiffinni assigiinngitsuni suffisartut aalisarneqartarput. Sumiiffiit sisamat aallaavigalugit siunnersuisoqartarpoq. Saarulleqatigiit assigiinngitsuninngaaneersuunerat tulluusaaffiginagit siornatigit siunnersuisoqartaraluarpoq.



Takussutissiaq 1 Saarulleqatigiiat assigiinngitsut pingasut qanoq akuliussuuttarnerisa agguataarneqarnerat: Kitaata avataani suffisartut (WOSC) qorsuk, Kitaani sinerissap qanittuani suffisartut (WISC) kajortut aamma Tunup Islandip avataanilu suffisartut (EGIOSC) sungaartut. Sumiiffisartagaat ammalortulersugaapput.

Pingortitaleriffik ukiuni arlalingortuni Atlantikup avannaani ICES-imilu suleqatigisartakkat peqatigalugit saarullit pillugit siunnersuisarnermik pitsanngorsaaqataasimavoq. Kingullertigit saarullit kingornussartassartai suminngaaneernerannillu paasissutissat ilanngullugit misissuiffiqartalernikuupput. ICES-ip immikkut ilisimasallit avataaneersut peqatigalugit nalilersueqataallunilu saarullit Kalaallit Nunaata eqqaaneersut pillugit sulianik akuersissuteqareerpoq ataatsimiinnermi 'benchmark'-imik taaneqartartumi.

Saarullit Kalaallit Nunaata Kitaani suffisartut (sinerissap qanittuani avataanilu): Kisitsisitigit paasissutissat pitsanngornerusimapput aamma kingornukkattamik paasissutissartaat sumiiffinnilu assigiinngitsuneersuuneri nunap immikkoortuani sumiinneq aallaavigalugu ilanngunneqartalersimapput. Kalaallit Nunaata Kitaani pisassiissutissat siunnersuineq taamaattumik qajannaatumik inissisimaannarani assersuussiffisaqartuaannarpoq. ICES-imi siunnersuineq 2025-mut tunngasoq:

1. Saarullit Kalaallit Nunaata Kitaani suffisartut: Pisat 4.455 tonsinut killilerneqassasut ICES-ip innersuussutigaa: Taakkunanga 2.151 tonsit Nuup avannaani pisarineqarsinnaassasut, kiisalu Nuuminngaanniit kujammut 2.304 tonsit pisarineqarsinnaassasut.
2. Saarullit Kalaallit Nunaata Kitaata avataani suffisartut: Pisat 3.238 tonsinut killilerneqarput (Kalaallit Nunaata Kitaanut tamanut atuuppoq; avataanut aamma sinerissap qanittuanut)

Saarullit Tunumi-Islandimilu suffisartut (aamma Tunumi Kitaanilu pisarineqartartut): Tunumi saarullit tassaanerupput Tunumi/Islandimi pingortut (takuuk Takussutissiaq 1). Saarullit Kleine Bankemi Islandimilu suffisartut sananeqaataat assigiipput, aamma Islandip Dohrn Bankellu akornanni ingerlaartarnerat naammattumik suli ilisimasaqarfigineqanngilaq. Taamaattumik peqassutsip killiffia aallaavigalugu pisarineqartarnerinut

assersuunneqarnissaannullu ICES-imingaanii naliliisoqarsinnaangikkallarpoq, peqassutimullu tunngatillugu kisitsisitigut paasissutissat `amigartut` pigineqarneri aallaavigalugit siunnersuisoqarpoq (tassa 2022-mi pisarineqarsimasunit innersuussutit 20%-imik ikilisinneqarput). ICES-ip 2025-mut innersuussutai:

- Saarullit Kalaallit Nunaata-Islandillu avataanni suffisartut: ICES-ip innersuussutigaa Kalaallit Nunaat tamakkerlugu taakkunanga 23.518 tonsit pisassiissutigineqassasut (Kalaallit Nunaata Kitaani aamma Tunumi).

ICES-imit innersuussutigineqarpoq pisortani ingerlatsisut pisassiissagaangamik suffisartunit akusat siunissami eqqumaffigineqartassasut. Pisassiissutaasartussat sumiiffinni TAC-t aallaavigalugit aalajangiiffigineqartarsinnaassapput, aammali sumiiffinni assigiinngitsuni suffisartuni aalisartoqartarnera eqqumaffigineqartariaqarsoraat. Assersuutigalugu Maniitsup eqqaani aalisartut saarullinnik avannaani sinerissap qanittuaneersunik suffisartunik kiisalu avataaneersunik assigiinngitsut marlunneersunik suffisartunik pisaqartarnerat eqqumaffigineqassaaq (takussutissiaq 1). Pisassiisarnerni saarullit suffisarfinni assigiinngitsuneersuusut sippuiffiginaveersaartarnissaat eqqarsaatigineqartariaqartassaaq.

Kalaallit Nunaata Kitaani saarullit sinerissap qanittuani suffisartut

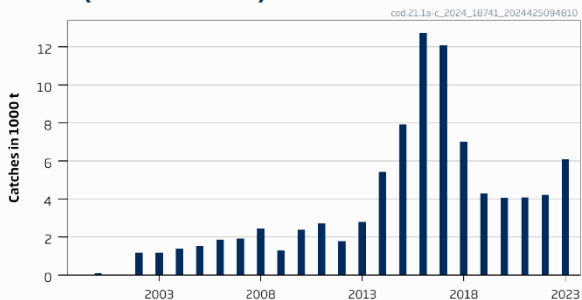
ICES-ip siunnersuinermini innersuussutigaa 2025-mi tamakkiisumik pisassiissutigineqartut 4.455 tonsit sinnissanngikkaat (2024-mi siunnersuineq: 3.095 tonsit). Taakkunanga Nuup avannaani pisarineqartussat 2.151 tonsit sinnissanngilai (2024-mi siunnersuineq: 746 tonsiupput) aamma Nuummi kujataatungaanilu pisat 2.304 tonsinik amerlanerunissaat innersuussutigineqanngilaq (2024-mi siunnersuineq: 2.349 tonsit).

[Peqassutsip piffissap ingerlanerani allanngorarnera:](#)

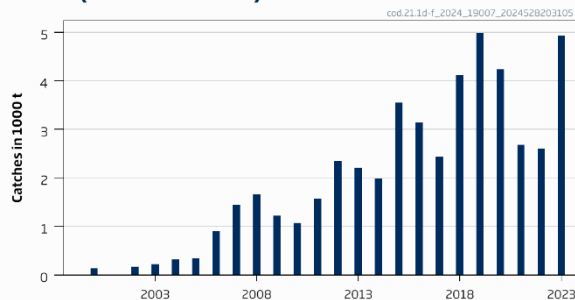
Nuup avannaatungaani (NAFO Subarea 1a-c): peqassutsimut ilanngaassutaasartut (F) piujuartitsiniarluni killissarititami qaangiisiamvoq (F_{msy}), Suffinerilu annertussusaat oqimaassusinngortikkaanni (SSB) peqassutsimut naliliinermit qaffasinneruvoq $MSY B_{trigger}$, B_{pa} , og B_{lim} (Takussutissiaq 2 saamerleq).

Nuummit Nunap Isuanut (NAFO Subarea 1d-f): Aalisakkat toqusartut (F) piujuartitsiniarnermi killigitasumit qaffasinnerupput (F_{msy}), suffinnaassusaasali oqimaassusinngortinnerini (SSB) peqassutsip killissarititaa qaangeqqavaa $MSY B_{trigger}$, B_{pa} , aamma B_{lim} (Takussutissiaq 2).

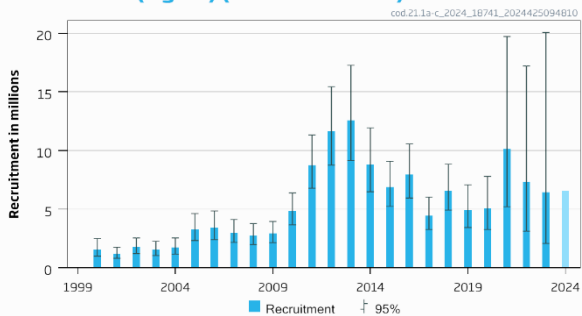
Catches (NAFO Div. 1A-C)



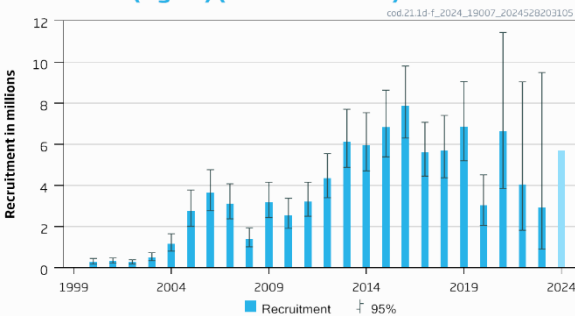
Catches (NAFO Div. 1D-F)

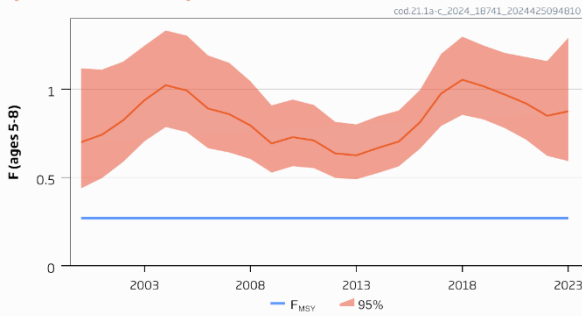
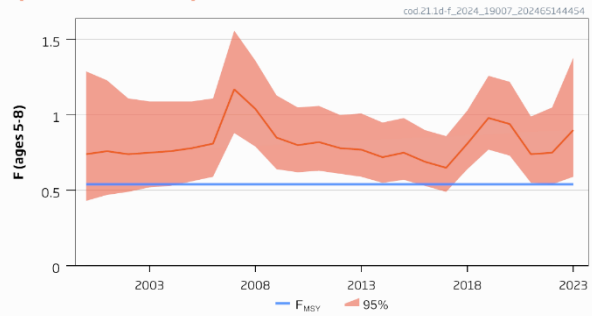
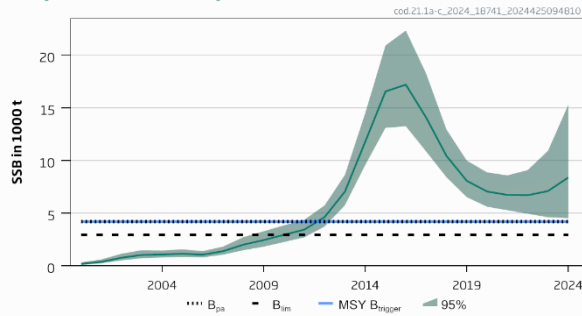
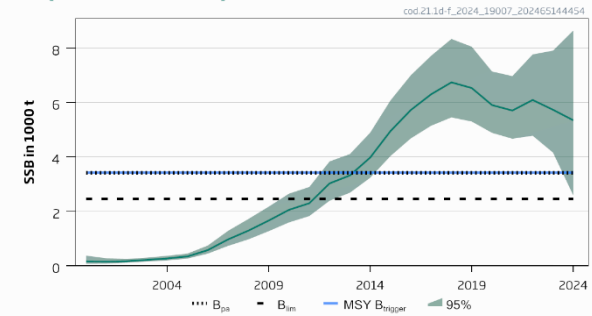


Recruitment (Age 2) (NAFO Div. 1A-C)



Recruitment (Age 2) (NAFO Div. 1D-F)



F (NAFO Div. 1A-C)**F (NAFO Div. 1D-F)****SSB (NAFO Div. 1A-C)****SSB (NAFO Div. 1D-F)**

Takussutissiaq 2 Saarullit (Gadus morhua) Kalaallit Nunaata Kitaani sinerissap qanittuani suffisartut (NAFO Subarea 1). Saamerleq Nuup avannaani (NAFO Div.1a-c) peqassutsimik naliliinerit eqikkarneqarnerat aamma talerperleq Nuumminngaanniit kujammut (NAFO Div.1d-f) uumasogatigii. Qulaani: pisat, qulaaniit nr. 2: Aalisakkat nutaat takkuttut (2024-mi qarasaasiami naatsorsuinerit aallaavigalugit), nr. 3 qulaaniit: aalisakkat toqusartut (F), allermi: Suffisinnaassuseq oqimaassusinnngortillugu (SSB).

Periutsini nutaani saarullit sananeqaataannik atorluaasoqarpoq aamma Kalaallit Nunaata imartaani saarul-leqatigiiaat assigiinngitsut pingasuusut nalunaaqutsersortarnerisigut paasisutissanik pigilikkanik atorluaalluni im-mikkoortitsisoqarsinnaalersimavoq. Kangerlunni marlunni saarullinnik suffisoqartarsinnaanera erserpoq: Nuup avannaani aamma Nuummit kujammut. Saarulleqatigiiaat taakku tamarmik piffissap aalajangersimasup iluani im-mikkuullarilluinnartuusutut nalilerneqarput, naliliinermut siunnersuinerimullu atorsinnaallutik. Ukiut ingerlanerini nalunaarsuisarnerit sivirususaat 2000-imi sivikillineqarpoq, saarulleqatigiiaat amerliartorsinnaanerat oqalut-tuarisaanermi allannguuteqarsimammat, 2000-ilu sioqqullugu saarullit sananeqaataat pillugit kisitsisitigut paasis-sutissat pigineqartut amigarmata.

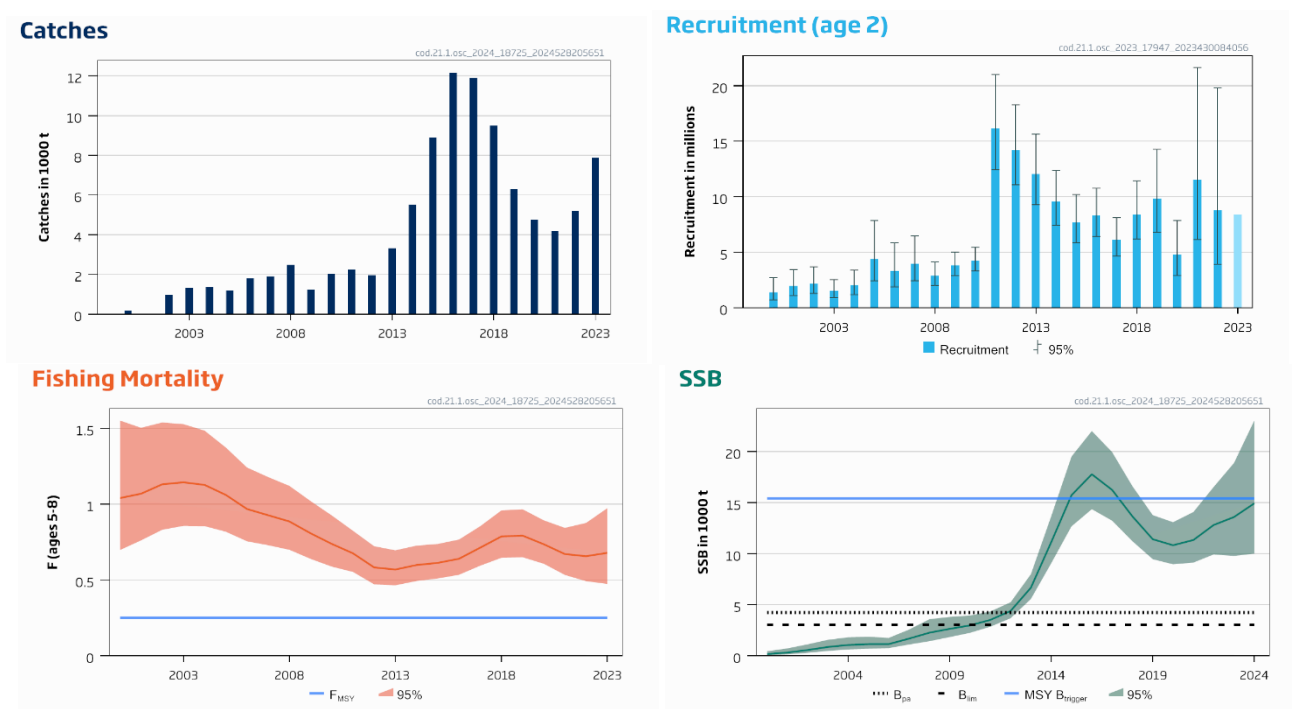
Saarullit avataani suffisarfanni marlunneersut sinerissap qanittuanut ingerlaartarput, sinerissap qanittuani suffisartut marluusut najortagaanniilertarput (takutissiaq 1), pisortallu ingerlatsiviini naliliinerni taakku ilan-ngullugit naliliiffineqartartussaapput (soorlu sumiiffinni TAC-lersuinerit taamaattartut) saarulleqatigiiaat assigi-inngitsut tamaasa immikkut sippuisumik siunnersuiffiginissaat pinngitsoortinniarlugu.

Kalaallit Nunaata Kitaata avataani saarullit suffisartut

ICES-ip Kalaallit Nunaata Kitaani saarullit pillugit siunnersuinermini 2025-mi pisarineqartussat 3.238 tonsit qaangissanngikkaat innersuussutigaa (2024-mi siunnersuineq 2.398 tonsiuvoq).

Piffissap ingerlanerani peqassutsip allanngornera:

Aalisartoqassusia piujuartitsiniarluni atuinissaminngarnik qaffasinnerularpoq (F_{MSY}) (Takussutissiaq 3, alleq saamerleq), suffisinnaassusaasali oqimaassusinnngortinnerini (SSB) peqassutsip killissarititaa qaangeqqavaa $MSY B_{trigger}$, B_{pa} , aamma B_{lim} (Takussutissiaq 3). Ukiumi ataatsimi takkuttut amerlanerisa, paasisutissanik aallerfuisin-naasut nalilersoqqinneqarnerisa kiisalu suffisinnaassutsip oqimaassusinnngortinneqarneratigut $MSY B_{trigger}$ pisassi-issutissatut innersuussutigineqartut amerlineqarsinnaasimapput.



Takussutissiaq 3 Saarullit (Gadus morhua) Kalaallit Nunaata kitaata avataani suffisartut (NAFO Subarea 1). Peqassutsip eqikkakkamik nalilerneqarnera, qulleq saamerleq: pisat, qulleq talerperleq: aalisakkat pisarineqarsinnaangortut (qarasaasiami 2023-mi naatsorsuinerit aallaavigalugit), alleq saamerleq: aalisakkat toqusartut (F) alleq talerperleq: suffisnaassuseq oqimaassusinngortillugu (SSB).

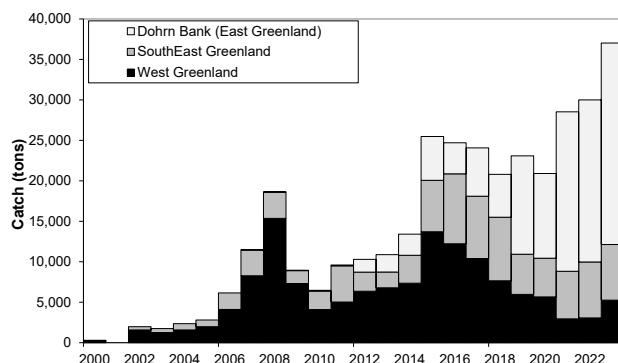
Peqassutisimik nalunaarsuinerit sivikillineqarnikuupput piffissaq aallartiffiusoq ukioq 2000-imi aallartittussanngortillugu, saarulleqatigiit kinguaassiorsinnaaneri allanngorsimasutut naliliiffigineqarmata, aamma saarullit sananeqaataannut paasissutissat 2000 sioqqullugu pigineqartut killeqarmata. Saarulleqatigiiaat taakku 2023-mit siunnersuinerit atorpeqartut saarulleqatigiinnut taakkununga saarulleqatigiiaanut pingasuusunut toqqaannartumik assersuutaasinnaangillat, ICES 2015-imit 2022-p tungaanut siunnersuigami taakku atorpai.

Saarullit taakku suffisartut saarullinnut allanut allani suffisartunut akuliuttarput piffissat suffiffigineqartut avataanni. (Takussutissiaq 1), ingerlatsinermilu tamanna eqqumaffigineqartariaqarpoq, ingerlatsiviit/aqutsiviit naliliiffigineqassatillugit (soorlu sumiiffiit aallaavigalugit TAC-t) saarulleqatigiiaanut assigiinngitsunut tunngatillugu siunnersuilluni innersuussutaasut qaangerneqannginniassammata.

Saarullit (Tunup-Islandip avataanni saarullit suffisartut)

ICES-imit innersuussutigineqarpoq mianersoqqussutaasoq atuutsilersinneqartillugu taava pisat (2024-mi) 2025-mi aamma 2026-mi amerlanerpaamik 23.518 tonsiussasut.

Saarullit Tunup/Islandip avataaneersut Tunumi Kitaanilu pisarineqartarput (takuuk Takussutissiaq 1). Saarullit kitaanullu ingerlaartarnerat uppersarluagaavoq, saarullimmi tamaangaaneersut sananeqaatimikkut kitaaneersuninngarnit immikkooruteqarnerat takuneqarsinnaasarami. Kisiannili saarullit Kleine Bankimi (Tunumi) aamma Islandip eqqaani suffisartut sananeqaatimikkut assigiinngissuteqanngillat, saarullillu Islandip Dohrn Bankellu (saarullinniarfiulluartup) akornanni ingerlaartarnerannut tunngatillugu paasissutissat suli amigarput (takussutissiaq 4). Taamaattumik saarullit tamaani aalisarneqartarnerinut assersuutaasinnaanerinullu tunngatillugu ICES-imiit naliliiffigiuminaatsinneqarput. Paasissutissat killeqarnerisa kingunerisaannik 'amigartumik paasissutissaateqarneq' aallaavigalugu siunnersuisoqarpoq (taamaattoqartillugu 2022-mi pisarineqarsimasuninngarnit 20 procentinik innersuussutit ikinnerulertariaqartarput).

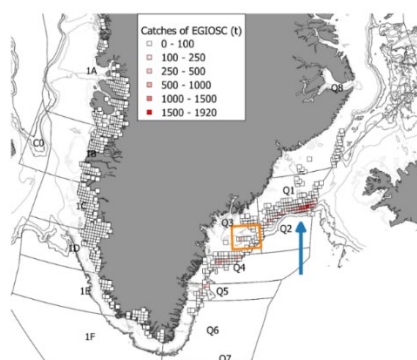


Takussutissiaq 4 Saarullit (Gadus morhua), Tunup-Islandip avataanni saarullit suffisartut. Ukiumi ataatsimik pisarineqarsimasut sumiiffinnut agguataarneqarneri: Kalaallit Nunaata Kitaani (qernertoq), Tunup Kujataani (qasertoq taartoq) aamma Dohrn Bankemi (qasertoq qaamasoq).

Saarulleqatigiiaat sisamaasut tamarmik immikkoorlutik piffissat aalajangersimasup ingerlanerani amerliartortartuupput, aalisarneqarnissaasalu ingerlatsiniklut aqutsiviginissaannut attuumassuteqartuupput. Ukiut nalunaarsuiffiusut sivikillisinneqarlutik ukioq 2000-imit aallartinneqarput, suffisartut suffisarnerat allannguuteqarsimarpasimmat, aamma sananeqaataat pillugit kisitsisitigut paasissutissat 2000 sioqullugu killeqarsimammata. Saarulleqatigiiaat 2023-mut siunnersuinerlut atorineqartut saarulleqatigiinnut taakkununga pingasunut toqqaannartumik assersuukkuminaatsuupput, ICES-ilu siunnersuivoq ukiut 2015-imit 2022-p tungaanut aallaavigineqassasut.

Dohrn Bankep kujataatungaani immap itiseriarnerani ukiuni kingullerni aalisarnerit pisarineqartartullu (saarulleqatigeeqarfiup avannamut kangiatungaani (14.b, Q1 aamma Q2 takussutissiaq 5), saarullit angisuut ukiorpasuaru uumasimasut pisarineqartarnerat malunnartumik qaffariaateqarsimapput (takussutissiaq 4). Dohrn Bankemi pisarineqartartut ukiuni 2009-2011-mi pisat 1%-iinnarisimavaat ukiunili 2021-2023-mi saarullit pisarineqartartut tunup/islandillu avataanni suffisarineqarsimasutut ilisarnaateqartut 69%-inut qaffariaateqarsimapput. Aalisakkat tamaangaaneersut saarullit Tunup Islandillu avataanni suffisimasut assigigaat takuneqarsinnaavoq, tamaaniittulli sumi suffiarineqarsimanersut qanorlu ingerlaartarnerisut ilisimaneqanngilaq. Saarullit taamatut sananeqaateqartut sukumiinerusumik misissuiffigineqartariaqarnerat pisariaqarluinnartoq matuma ersersippaa. Siunnersuutit uani allasimasut sumi aalisartoqarsimane aallaavigalugit suliaapput (imaappoq pisat amerlanersaat Dohrn Bankep eqqaaneersuupput), sumiiffinnilu allani aalisarneqarsimasut nikingassutaat Dohrn Bankemi aalisartoqarpallaarneranik kinguneqartitsinnaassapput.

ICES-ip maluginiarpaa Kleine Bankemi aalisarfiup matugallartarnera (marsimaaji), piffissamimi tassani tamanna Tunumi saarullit suffisarfiattut pingaarnerpaatut isigineqartarmat, tamatumali sunniutigisinnaasai ICES-imit naliliiffigineqanngillat.



Takussutissiaq 5 Saarullit Kalaallit Nunaata Kitaani (NAFO Subarea 1) aamma ICES Subarea 14 (Tunup avataanni saarullit suffisartut). 'Tunup-Islandip avataanni saarullit suffisarfiit'-nik tunisassiassatut pisarineqartartut 2022-mi sumiiffit tonsinngorlugit. Tikkuummi tungujortumi Dohrn Banke sumiinnersoq tikkuarneqarpoq kipparsullu aappaluartumik qalipaattillip ersersippaa sumiiffik tamanna matoqqatinneqartarmat Kleine Bankemi suffisartut illersorniarlugit.

Qalerallit

Qalerallit Tunup, Islandip Savalimmiullu avataanni

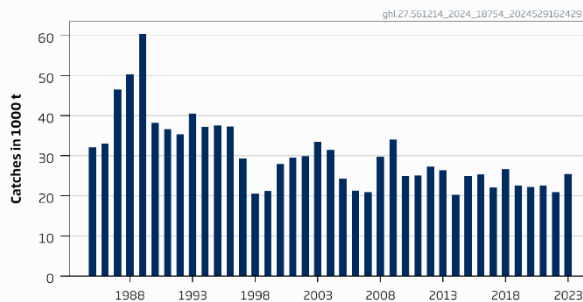
ICES-siunnersuinermini allappoq, 2025imi pisat tamakkiisunngortikkaanni 17.890 tonsit qaangingikkaat. 2024imi siunnersuutaasimapput 21.541 tonsit, peqassutsimilli naliliinerit kukkuneqarneri pissutaallutik 19.703 tonsingortitsisoqarpoq. 2025imut siunnersuineq taamaasilluni 2024imi siunnersuinerminngarnit 9%inik annikillisinneqarsimavoq.

Islandip Savalimmiullu saarulleqatigiit avissavaat, aamma Kalaallit Nunaata Islandimut siornatigut isumaqatigiissutigisimasaa malillugu ataatsimoortumik pisassiissutinit 37,6%-it pisarisinnaasarpai. 2023-mi pisarineqarsimapput 25.424 tonsit (Takussutissiaq 6, qulleq). Taakkunanga 8.733 tonsit Kalaallit Nunaata eqqaani aalisarneqarput, 14.185 tonsit Islandip eqqaani aamma 2.506 tonsit Savalimmiut eqqaanni qalerallitarineqarsimapput (Irland ilanngullugu). 2024-mut siunnersuineq aallaqqaammut 21.541 tonsiusimagaluarpoq, tamannali peqassutsimik nalilersuineri kukkunerusoq paasineqarmat 19.703 tonsinut iluarsineqarpoq.

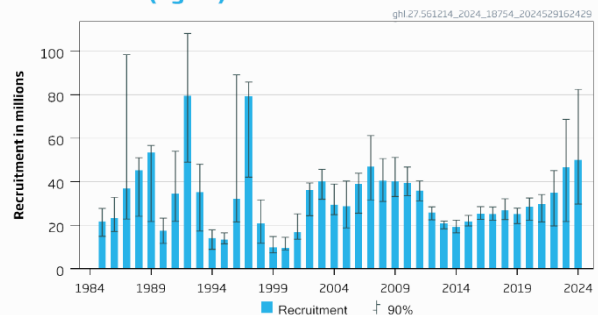
Peqassutsip piffissap ingerlanerani allannguuteqarnera::

Piujuartitsiniarneq sipporlugu aalisartoqarpoq (F_{MSY}) (Takussutissiaq 6, alleq saamerleq, titarnerit toorneerakkaartut) aamma suffisinnaassutsip oqimassusinnigortinneqarnerani ($MSY B_{Trigger}$) takuneqarsinnaavoq aalisarneqarneri appartinneqarsinnaasut F_{MSY} (Takussutissiaq 6, alleq talerperleq).

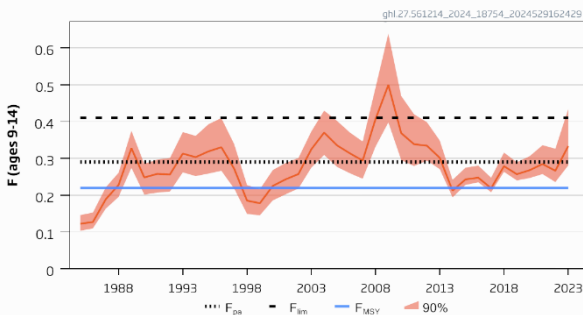
Catches



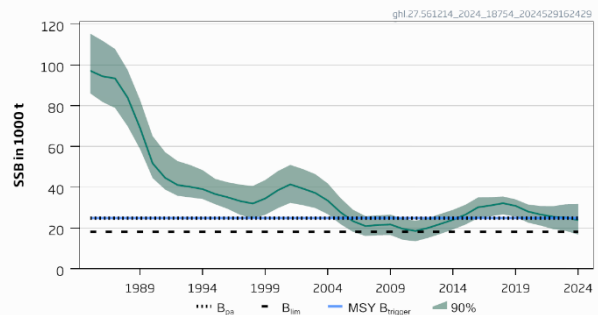
Recruitment (age 5)



F



SSB



Takussutissiaq 6 Qalerallit Tunup, Islandip Savalimmiullu avataanni. Naliliinerup eqiteriffigineqarnera. Pisat (qulleq saamerleq), aalisakkat nutaat (qulleq talerperleq), aalisakkat toqusartut (ukiui 9-14) (alleq saamerleq), aamma pisarineqarsinnaangortut (alleq talerperleq).

2025-mut siunnersuinerit 2024-mut sanilliullugit 17%-inik ikinnerupput. Tamanna sumiiffimmi ataatsimi qaleraleqatigiit uumaffigisinnaasaanni oqimaassutsip (SSB) apparsimaneranik peqquteqarpoq. Taama appariaateqarsimanerat 2023-mit 2021-mut misissuinerit naapertorlugit naatsorsuutigineqareersimavoq, tassani aalisakkat mikisut ikissimmata (aalisakkat nutaat takussuummata) suffisinnaassutsillu oqimaassusinnigortinneqarneranut ilanngussimallutik. Qaleraleqatigiit uumaffigisinnaasaanni oqimaassutsip killiliunneqarsimasup $MSY B_{Trigger}$ ataanut pisimanerata aamma aalisarnerup annertusiartornerata malitsigisaannik aalisarsinnaassutsip appartinneqarnissaa pisariaqalersissimavaa, tamannalu pisassiissutinik ikililerinermik kinguneqarpoq.

2022-minngaanniit aalisakkat nutaat takkussuuttut misissuinerni takuneqartalersimapput (takuuk takussutissiaq 6 qullermi talerperlermi), taakkulu sumiiffimmi ataatsimi qaleraleqatigiit uumaffigisinnaasaanni oqimaassutsip siunissami qaffariaateqarsinnaaneranut ilapittuutaasinnaaput.

Suluppaakkat

ICES suluppaagaqatigiinnut assigiinngitsunut marlunnut Kalaallit Nunaata imartaani (Islandillum imartaani) ima siunnersuivoq:

Avataani Avataani Suluppaagarsuaq (*S. norvegicus*) Tunumi Islandimilu.
Suluppaagaq itisoormioq (*S. mentella*) Tunumi nunatta qaarsuata killeqarfiata itiseriarnerani.

Suluppaagarsuaq (*S. norvegicus*) Tunumi Islandimilu

ICES-ip siunnersuutigaa 2025-mi tamakkiisimik pisarineqartussat 46.911 tonsit sippussangikkaat (2024-imi siunnersuineq: 41.286 tonsit).

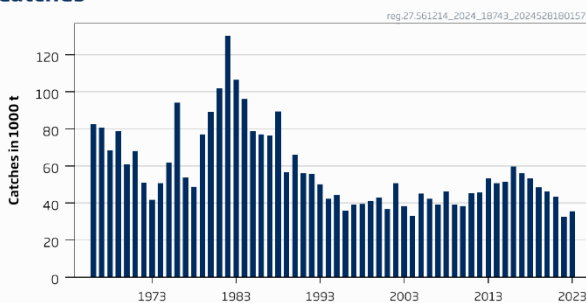
Suluppaagaq itisoormioq (*Sebastes mentella*) suluppaagarsuarlu (*Sebastes norvegicus*) ukiuni kingullerni ataatsimut TAC-qartinneqarlutik aqutsivigineqarsimapput. Taamaattoqarneralu peqquataalluni *Sebastes mentella* (suluppaakkap itisoormiup) aalisarneqarpallaarnerata aqunneqarsinnaanera pinngitsoortittarsimavaa. ICES-imit innersuussutigineqarpoq TAC aamma amerliartornissaat anguniarlugu nalimmassaataasussamik pilersaarusiortoqaqqullugu suluppaagaqatigiillu taakku assigiinngitsut immikkoorteqquai.

Suluppaagarsuaqatigiit Islandilu Savalimmiullu akornanni avinneqartarput. 2023-mi pisat katillugit 35.988 tonsiupput (Takussutissiaq 7, qulleq saamerleq), taakkunannga *S. norvegicus* 3.073 tonsit Kalaallit Nunaannit pisarineqarsimapput. *S. mentella*-nik pisat katillugit 1.255 tonsiupput. *S. norvegicus*-it nioqqutiginiarlugit pisarineqartartunit 2016-imiilli amerlanerpaasimapput. Suluppaakkat taakku marluk qanoq agguataarneqartassanersut suli nalornissutigineqarpoq.

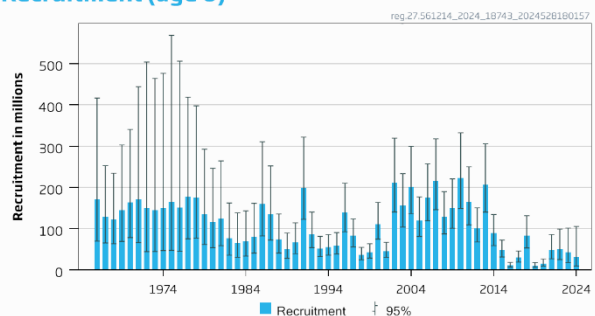
Piffissap ingerlanerani peqassutsip allannguuteqarnera:

Aalisakkat toqusartut (F) piujuartitsiniarnerminngarnik appasinnerusumi inissisimapput F_{msy} (Takussutissiaq 7, alleq saamerleq) aamma suffisarnerit oqimaassusinngortikkaanni (SSB) peqassutsip nalingata killissarititaa qaangersimavaa $MSY B_{trigger}$ (Takussutissiaq 7, alleq talerperleq).

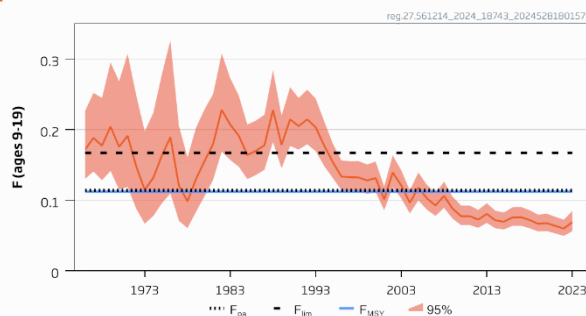
Catches



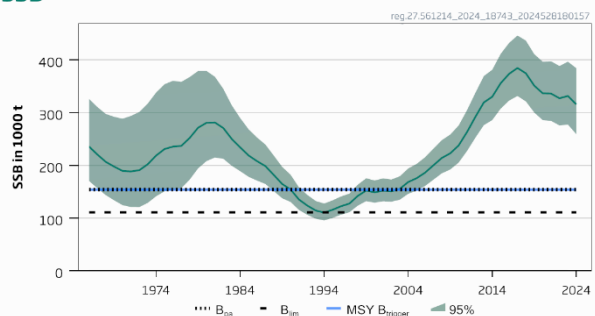
Recruitment (age 6)



F



SSB



Takussutissiaq 7. Suluppaagarsuaq Tunumi Islandimilu: Pisat (qulleq saamerleq) aamma aalisakkat nutaat (qulleq talerperleq). Aalisakkat toqusarnerat (F) (alleq saamerleq) aamma suffisinnassutsip oqimaassusinngortinnera (SSB) (alleq talerperleq).

Suluppaagaq itisoormioq (*S. mentella*) Tunumi nunatta qaarsuata killeqarfiata itiseriarnerani.

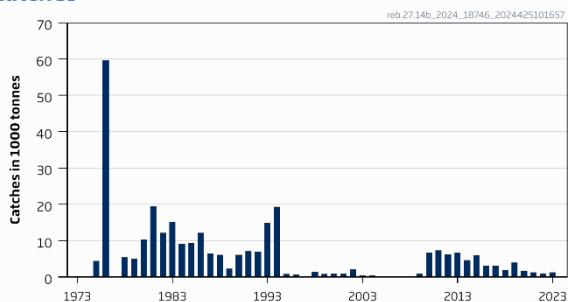
ICES siunnersuivoq 2025-mi 2026-milu suluppaagaqatigiit aalisarneqassanngitsut (2021-mi siunnersuineq allanngortinnagu). Sumiiffimmi ataatsimi uumasooqatigiit uumaffigisinnaasaanni oqimaassutsip assersuutigineqartuninngarnit appasinnerusumiittut naliliiffineqarpoq.

Suluppaagaq itisoormioq (*Sebastes mentella*) aamma suluppaagarsuaq (*Sebastes norvegicus*) ukiuni kingullerni ataatsimoortillugit TAC-lerlugit aqutsivigineqarnikuupput. Taamaattoqarneratalu suluppaakkat itisoormiut sukumiisumik aqutsivigineqarnissaraluannik pinngitsoortitsisarpoq TAC peqassutsimullu nalimmassaataasussanik aaqqiissuteqartoqartariaqarpoq suluppaagaqatigiit immikkoortilerlugit.

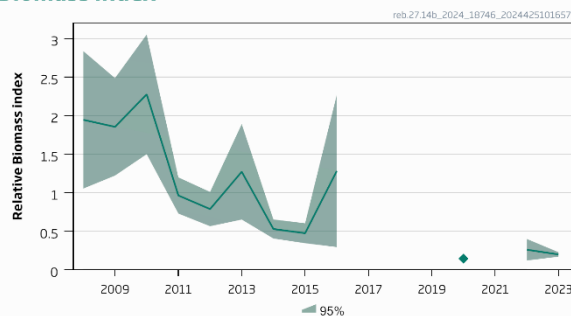
Suluppaakkat 2023-mi 1.255 tonsit pisarineqarsimapput (Takussutissiaq 8, saamerleq). Suluppaagaq itisoormioq. Suluppaakkat assigiinngitsut marluk aalisarneqarput; *S. mentella* aamma *S. norvegicus*. Suluppaagaqatigiit taakku agguataarneqarnerat nalorninarsinnaavoq, kisiannili 2016-imiilli suluppaagaq itisoormioq *S. mentella* pisat nioqutissiugassat akornanniippiartarsimangilaq. Suluppaakkat piaraajunnaalersut (takkussuuttut) ukiut 7-10-tingerlanerini ikiligaluttuinnarsimapput sumiiffimmilu ataatsimi uumasooqatigiit uumaffigisinnaasaat oqimaassusinngortikkaanni 2020-mi aamma 2022-mi ukiut ingerlanerini aatsaat taamak ikitsigilersimapput. (Takussutissiaq 8, talerperleq).

Kalaallit Nunaanni misissuinerit ingerlanneqarnerini suluppaagaqassutsip sumiiffimmi ataatsimi uumasooqatigiit uumaffigisinnaasaat oqimaassusinngortinneqarnerinut atorneqartussat paasissutissat pissarsiarinissaat ukiuni 2017-2019-imi aamma 2021-mi pissarsiarineqarsimangillat misissuisoqarsimangimmat. Tyskit misissuineri aamma 2018-imi imaluunniit ukiuni 2021-2022-mi ingerlanneqarsimangillat. Taamatut inissisimasooqarnerata kingunerisaanik ICES siunnersuisariaqarpoq mianersornissamut aalajangersakkat malillugit, tassalu 2025-mi 2026-milu suluppaagarniartoqassanngitsoq. *Sebastes* spp-t (aalisagaq piaraajunnaalersut takkussuuttut) amerleriarsimasut nalilersuinerit takutippaat, suluppaagarli uumasunut uumasooqatigiinnullu sorlernut ilanngutissanersoq nalunarpoq. Sumiiffimmi ataatsimi uumasooqatigiit uumaffigisinnaasaat oqimaassusinngorlugu aamma SBB siunissaq qaninnerusoq ungasippallaanngitsorlu eqqarsaatigalugit amerleriaateqarnissaat naatsorsuutigineqanngilaq.

Catches



Biomass index



Takussutissiaq 8. Suluppaagaq itisoormioq Tunumi nunatta qaarsuata killeqarfiata itiseriarfiani. Pisat (saamerleq), sumiiffimmi ataatsimi uumasooqatigiit uumaffigisinnaasaat oqimaassusinngorlugu (talerperleq).

APPENDIKS 2. HISTORISK OVERSIGT OVER RÅDGIVNING, TAC OG FANGSTER I GRØNLANDSK FARVAND

Rådgivn. og fangststal for vigtigste bestande. Excel-filen indeholder oplysninger fra 2000.	Område	Rådgivning /fangst	2025	2024	2023	2022	2021	2020	2019	2018
Rejer	<i>P. borealis</i> Vestgrønland	Rådgivning		95.000	110.000	115.000	115.000	110.000	105.000	105.000
		TAC i Grønland		102.500	110.000	120.000	115.000	110.000	105.000	101.250
		Grønlandsk fangst				118.127	114.348	113.758	101.997	93.189
	<i>P. borealis</i> Østgrønland/Island	Canadisk farvand				0	221	641	2.463	1.689
		Rådgivning		2.500	2.000	3.000	3.000	2.000	2.000	2.000
Hellefisk	Davis Strædet+Baffin Bugt Rådgivning ændret i 2019 - se gemte rækker	TAC i Grønland		7.850	6.850	6.850	7.000	4.750	4.000	4.300
		Fangst i grl farvand				5.516	3.067	3.172	1.580	547
		Rådgivning CAN og GRL		29.640	29.640	36.370	36.370	36.370	36.370	36.370
	Østgr./Island/Færøerne	TAC i Grønland		16.503	16.503	18.185	18.185	18.185	8.592	7.575
		Total fangst (i Grl)				17.800	17.342	18.146	18.224	17.168
		Total fangst		17.890	19.703*	26.710	26.650	23.530	21.360	24.150
	Diskobugt	TAC i Grønland		8.099	10.043	10.020	8.847	8.031	9.080	9.024
		Total fangst			25.424	21.947	23.802	22.669	23.428	27.142
		Fangst i grl farvand			8.733	8.028	8.238	7.824	9.064	8.979
	Uummannaq	Rådgivning		5.215	5.215	4.346	4.346	5.120	5.120	6.400
		TAC i Grønland		10.600	12.694	11.129	10.540	10.580	11.080	9.200
		Fangst i grl farvand			10.325	9.028	7.602	8.759	8.399	
	Upernavik	Rådgivning		5.153	5.153	5.153	5.153	5.800	5.800	6.500
		TAC i Grønland		9.650	9.783	10.352	9.764	9.900	9.900	9.500
		Fangst i grl farvand			9.007	9.600	10.677	10.162	8.839	
Sisimiut-Manitsok	Rådgivning		6.070	6.070	5.068	5.068	5.330	5.330	6.300	
Nuuk	TAC i Grønland		9.300	9.314	9.400	9.498	8.457	8.457	9.500	
Paamiut-Qaqortoq	Fangst i grl farvand			7.740	8.500	7.574	8.966	7.549		
Torsk. Den nye rådgivning fra 2024 kan ikke sammenlignes med tidligere rådgivninger og fangster.	Udenskærs gydende torsk i Vestgrønland	Rådgivning	3.238	2.398		Ingen fiskeri				
		TAC i Grønland		0	1.500	0	0	0	2.000	5.000
		Fangst i grl farvand			(7.878)	5.198	288	777	1.813	6.001
	Udenskærs gydende torsk i Østgrønland-Island	Rådgivning	23.518	23.518	15.058	8.768	6.091	3.409	5.363	12.151
		TAC i Grønland		37.274	32.945	27.430	26.091	18.824	20.000	16.000
		Fangst i grl farvand			32.274	26.981	25.637	15.258	17.158	13.251
	Udenskærs gydende torsk i Vestgrønland Rådgiv/fangst(året)	Rådgivning	4.455	3095 ()	9.180	9.560	10.566	11.000	14.500	13.952
		Kap Farvel til Nuuk	2.304	2349 ()	(4.936)					
		Fra Nuuk nordover	2.151	746 ()	(6.081)					
		TAC i Grønland		21.000	17.000	21.000	21.000	30.000	36.500	36.500
Krabber	Disko-UMK Indens.	Rådgiv/TAC/fangst	982/-	982/982/-	796/744/779	576(516)				
		Sisimiut Indens.	599/-	599/599	547/547/577	483(482)				
	Manitsok	Sisimiut Udens.	102/-	102/102/-	103/78/61	68(160)				
		Rådgiv/TAC/fangst	-/-	-/225/37	-/225/37	37(78)				
	Nuuk-Paa Indens.	Rådgiv/TAC/fangst	685/-	1020/1020/-	1020/997/651	806(753)				
		Nuuk-Paa Udens.	513/-	513/513/-	302/302/499	214(387)				
	Narsaq-Kap Farvel	Rådgiv/TAC/fangst	-/-	-/260/4	-/260/4	260(163)				
		Upernavik	Rådgiv/TAC/fangst	-/-	-/400/275	-/400/275	191(400)	1.905	3.015	2.862
	Rødfisk kontinentalsocken Østgrønland S. norvegicus S. mentella	Blandingsfiskeri norvegicus/mentella	Rådgivning mentella			Intet fiskeri	914	914	914	1.142
			Rådgivning S.norvegicus	46.911	41.286	25.545	31.855	38.343	43.568	43.600
Grl TAC ment.+norveg.				4.509	5.109	3.185	4.748	5.271	5.274	6.222
Fangst grl S.norvegicus					3.073	2.210	3.532	4.105	2.665	4.004
Fangst grl S.mentella					1.255	902	1.302	1.677	3.998	1.927
Stenbider	Vestgrønland	Rådgivn./forvaltningsplan	1.475	1.475	1.475	1.229	1.159	1.300	1.300	
		Fangster (rogn i tons)		1.407	1.283	1.137	978	1.096	1.002	
Lodde	Østgrønland/Island	For fiskesæsonen		2024/2023	2023/2022	2022/2021	2021/2020	2020/2019	2019/2018	2018/2017
		Rådgivning	0	460.000	870.000	127.300	0	0	285.000	
		Total fangst		450.000	689.000	128.647	0	0	287.000	
		TAC i Grønland (EU)		0	0	19.095(9.802)	0	0	11.350	
Makrel	Østgrønland/Nordatlanten	Total fangst Grl (EU)		0	0	9.160(9.802)	0	0	11.400	
		Rådgivning	739.386	782.066	794.920	852.284	922.064	770.358	550.948	
		Total fangst				1.046.720	1.081.540	1.039.513	839.727	1.023.144
Sild	Østgrønland/Nordatlanten	TAC Grønland og INT		50.834	51.670	60.000	59.934	70.411	63.365	
		Total fangst Int og Grl		28.744	18.562	33.989	26.602	30.241	62.973	
		Rådgivning	390.010	511.171	598.588	651.033	525.594	588.562	384.197	
		Total fangst		0	0	851.813	720.937	777.165	592.899	
Blåhvilling	Østgrønland/Nordatlanten (via fiskeriaftale fisker Grl i Færøsk farvand)	TAC Grønland		5.112	25.000	25.000	25.000	25.000	25.000	
		Total fangst Grønland		0	0	0	3.546	3.190	2.465	
		Rådgivning	1.529.754	1.359.629	752.736	929.292	1.161.615	1.143.629	1.387.872	
		Total fangst				1.107.529	1.143.450	1.495.248	1.515.527	1.711.477
		TAC i Grønland		5.112	5.031	6.290	6.192	7.514		
		Total fangst Grønland				19.611	19.753	23.333		

* Udenskærs hellefisk i Østgrønland, Island og Færøerne: Rådgivning for 2024 er blevet revideret til 19.703 tons fra 21.541 tons på grund af en fejl i bestandsvurdering